



2018 微波天线

Microwave Antenna Product Manual



关于我们

About Us



广东盛路通信科技股份有限公司是国内领先的天线、射频产品的生产基地。成立于1998年，公司总部占地100000m²，厂房67000m²，拥有员工1500余人。

公司专业研发生产天线、射频产品等2000余个品种。被评定为广东省省级企业技术中心和国家级高新技术企业的盛路，拥有雄厚的研发生产能力和先进的仪器设备，包括SG128、SG64大型微波暗室，天线远场测试系统和环境实验室，现已通过了ISO9001:2000、ISO14001、OHSMS18001以及RoHS等国际认证。

盛路凭借其强大的自主创新力量，秉承“为客户创造价值”的经营理念，为世界通信行业的发展竭诚贡献。

Found in 1998, with nearly 2500 employees, with a factory area covering 100000m² and factory buildings covering 67000m², Shenglu Telecommunication Tech.Co.,LTD., is a leading supplier for design and manufacture of antennas and RF components for a wide range of frequencies and wireless communication applications.

Shenglu's main product range includes: Antennas, RF Active components, and RF Passive Components.

While being awarded "Provincial Enterprise R&D Center" and "High-tech Private Enterprise" certificates, Shenglu maintains the strong assets of R&D and manufacturing know how in this field. Shenglu also possesses a complete series of advanced instruments and test equipments, including a large-scale RF anechoic chamber, antenna far field test system, as well as a complete line of environmental test equipments. Shenglu has also obtained the certificates for ISO9001:2000, ISO14001, OHSMS18001 and RoHS.

To provide high quality and fast services to our customers, Shenglu has established a nationwide sales network and oversea services agencies in USA, Asia Pacific, Europe and Africa. With superior management and the high-quality products, Shenglu has gained widespread acceptance in both domestic and foreign markets. In addition, Shenglu has maintained continuous increase in sales revenue as well as continuously updating the product line to keep us with the fast growing market.

With a good capability in independent innovation, Shenglu keeps the management concept for "create value for customers" and contributes our endless wisdom and efforts for the development in worldwide wireless communication industry.



目 录

Contents

01 基站天线 LTE Base Station Antenna

02 室分天线 IDS Antenna

03 终端天线 Terminal Antenna

04 汽车天线 Automotive antenna

05 微波天线 Microwave antenna





微波天线

Microwave antenna



- 42G 0.2米 微波天线（单极化）
- 42G 0.2m UHP Microwave Antenna(single polarization)

• SLU0242D

Electrical Parameter		
频率范围	Frequency (GHz)	40.5 ~ 43.5
极化形式	Polarization (dB)	Single
增益	Gain, Top (dB)	35.6
增益	Gain, Mid (dB)	35.3
增益	Gain, Low (dB)	34.9
电压驻波比	VSWR	1.3
波束宽度	Beam width (°)	2.2
前后比	Front-to-Back Ratio	56
接口形式	Interface	153IEC-R400
满足标准	Regulatory Compliance	ETSI EN 302 217 Range 5 Class 3B
Other Parameter		
天线颜色	Antenna Color	Cool Gray
外罩颜色	Radome Color	RAL 7047
外罩材料	Radome Material Description	ABS
轴向力	Axial Force (N)	168
倾向力	Side Force (N)	83
扭力	Twisting Moment (N·m)	54
工作风速	Wind Velocity Operational (km/h)	162
极限风速	Wind Velocity Survival Rating (km/h)	250
方位调节	Fine Azimuth Adjustment	Coarse 360° Fine ±15°
俯仰调节	Fine Elevation Adjustment	Coarse ±25° Fine ±15°
抱杆直径	Mounting Pipe Diameter (mm)	Φ51~Φ114
覆冰厚度	Ice-load (mm)	25.4
工作温度	Operational Temperature (°C)	-45~+75
净重	Net Weight (kg)	5.3



微波天线 Microwave antenna



- 60G 0.2米 微波天线（单极化）
- 60G 0.2m UHP Microwave Antenna(single polarization)

• SLU0260D

Electrical Parameter		
频率范围	Frequency (GHz)	57 ~ 66
极化形式	Polarization (dB)	Single
增益	Gain, Top (dB)	37.9
增益	Gain, Mid (dB)	37.3
增益	Gain, Low (dB)	36.6
电压驻波比	VSWR	1.5
波束宽度	Beam width (°)	2
前后比	Front-to-Back Ratio	55
接口形式	Interface	153IEC-R620
满足标准	Regulatory Compliance	ETSI EN 302 217 Range 5 Class 3B
Other Parameter		
天线颜色	Antenna Color	Cool Gray
外罩颜色	Radome Color	RAL 7047
外罩材料	Radome Material Description	ABS
轴向力	Axial Force (N)	168
倾向力	Side Force (N)	83
扭力	Twisting Moment (N·m)	54
工作风速	Wind Velocity Operational (km/h)	162
极限风速	Wind Velocity Survival Rating (km/h)	250
方位调节	Fine Azimuth Adjustment	Coarse 360° Fine ±15°
俯仰调节	Fine Elevation Adjustment	Coarse ±25° Fine ±15°
抱杆直径	Mounting Pipe Diameter (mm)	Φ51~Φ114
覆冰厚度	Ice-load (mm)	25.4
工作温度	Operational Temperature (°C)	-45~+75
净重	Net Weight (kg)	5.3



- 80G 0.2米 微波天线（单极化）
- 80G 0.2m UHP Microwave Antenna(single polarization)

• SLU0280D

Electrical Parameter		
频率范围	Frequency (GHz)	71 ~ 86
极化形式	Polarization (dB)	Single
增益	Gain, Top (dB)	40.2
增益	Gain, Mid (dB)	39.6
增益	Gain, Low (dB)	38.7
电压驻波比	VSWR	1.5
波束宽度	Beam width (°)	1.5
前后比	Front-to-Back Ratio	59
接口形式	Interface	153IEC-R740
满足标准	Regulatory Compliance	ETSI EN 302 217 Range 5 Class 3B
Other Parameter		
天线颜色	Antenna Color	Cool Gray
外罩颜色	Radome Color	RAL 7047
外罩材料	Radome Material Description	ABS
轴向力	Axial Force (N)	168
倾向力	Side Force (N)	83
扭力	Twisting Moment (N·m)	54
工作风速	Wind Velocity Operational (km/h)	162
极限风速	Wind Velocity Survival Rating (km/h)	250
方位调节	Fine Azimuth Adjustment	Coarse 360° Fine ±15°
俯仰调节	Fine Elevation Adjustment	Coarse ±25° Fine ±15°
抱杆直径	Mounting Pipe Diameter (mm)	Φ51~Φ114
覆冰厚度	Ice-load (mm)	25.4
工作温度	Operational Temperature (°C)	-45~+75
净重	Net Weight (kg)	5.3



微波天线 Microwave antenna



- 42G 0.2米微波天线（双极化）
- 42G 0.2m UHP Microwave Antenna(Double polarization)

• SLU0242S

Electrical Parameter		
频率范围	Frequency (GHz)	40.5 ~ 43.5
极化形式	Polarization (dB)	Double
增益	Gain, Top (dB)	34.6
增益	Gain, Mid (dB)	34.3
增益	Gain, Low (dB)	33.9
电压驻波比	VSWR	1.3
波束宽度	Beam width (°)	2.2
前后比	Front-to-Back Ratio	56
接口形式	Interface	153IEC-R400
满足标准	Regulatory Compliance	ETSI EN 302 217 Range 5 Class 3B
Other Parameter		
天线颜色	Antenna Color	Cool Gray
外罩颜色	Radome Color	RAL 7047
外罩材料	Radome Material Description	ABS
轴向力	Axial Force (N)	168
倾向力	Side Force (N)	83
扭力	Twisting Moment (N·m)	54
工作风速	Wind Velocity Operational (km/h)	162
极限风速	Wind Velocity Survival Rating (km/h)	250
方位调节	Fine Azimuth Adjustment	Coarse 360° Fine ±15°
俯仰调节	Fine Elevation Adjustment	Coarse ±25° Fine ±15°
抱杆直径	Mounting Pipe Diameter (mm)	Φ51~Φ114
覆冰厚度	Ice-load (mm)	25.4
工作温度	Operational Temperature (°C)	-45~+75
净重	Net Weight (kg)	5.3



- 60G 0.2米微波天线（双极化）
- 60G 0.2m UHP Microwave Antenna(Double polarization)

• SLU0260S

Electrical Parameter		
频率范围	Frequency (GHz)	57 ~ 66
极化形式	Polarization (dB)	Double
增益	Gain, Top (dB)	36.4
增益	Gain, Mid (dB)	35.8
增益	Gain, Low (dB)	35.1
电压驻波比	VSWR	1.5
波束宽度	Beam width (°)	2
前后比	Front-to-Back Ratio	55
接口形式	Interface	153IEC-R620
满足标准	Regulatory Compliance	ETSI EN 302 217 Range 5 Class 3B
Other Parameter		
天线颜色	Antenna Color	Cool Gray
外罩颜色	Radome Color	RAL 7047
外罩材料	Radome Material Description	ABS
轴向力	Axial Force (N)	168
倾向力	Side Force (N)	83
扭力	Twisting Moment (N·m)	54
工作风速	Wind Velocity Operational (km/h)	162
极限风速	Wind Velocity Survival Rating (km/h)	250
方位调节	Fine Azimuth Adjustment	Coarse 360° Fine ±15°
俯仰调节	Fine Elevation Adjustment	Coarse ±25° Fine ±15°
抱杆直径	Mounting Pipe Diameter (mm)	Φ51~Φ114
覆冰厚度	Ice-load (mm)	25.4
工作温度	Operational Temperature (°C)	-45~+75
净重	Net Weight (kg)	5.3



微波天线 Microwave antenna



- 80G 0.2米微波天线（双极化）
- 80G 0.2m UHP Microwave Antenna(Double polarization)

• SLU0280S

Electrical Parameter		
频率范围	Frequency (GHz)	71 ~ 86
极化形式	Polarization (dB)	Double
增益	Gain, Top (dB)	38.7
增益	Gain, Mid (dB)	38.1
增益	Gain, Low (dB)	37.2
电压驻波比	VSWR	1.5
波束宽度	Beam width (°)	1.5
前后比	Front-to-Back Ratio	59
接口形式	Interface	153IEC-R740
满足标准	Regulatory Compliance	ETSI EN 302 217 Range 5 Class 3B
Other Parameter		
天线颜色	Antenna Color	Cool Gray
外罩颜色	Radome Color	RAL 7047
外罩材料	Radome Material Description	ABS
轴向力	Axial Force (N)	168
倾向力	Side Force (N)	83
扭力	Twisting Moment (N·m)	54
工作风速	Wind Velocity Operational (km/h)	162
极限风速	Wind Velocity Survival Rating (km/h)	250
方位调节	Fine Azimuth Adjustment	Coarse 360° Fine ±15°
俯仰调节	Fine Elevation Adjustment	Coarse ±25° Fine ±15°
抱杆直径	Mounting Pipe Diameter (mm)	Φ51~Φ114
覆冰厚度	Ice-load (mm)	25.4
工作温度	Operational Temperature (°C)	-45~+75
净重	Net Weight (kg)	5.3



- 11G 0.3米微波天线（单极化）
- 11G 0.3m UHP Microwave Antenna(single polarization)

• SLU0310D

Electrical Parameter		
频率范围	Frequency (GHz)	10.125 ~ 11.7
极化形式	Polarization (dB)	Single
增益	Gain, Top (dB)	30
增益	Gain, Mid (dB)	29.4
增益	Gain, Low (dB)	28.7
电压驻波比	VSWR	1.3
波束宽度	Beam width (°)	5.5
前后比	Front-to-Back Ratio	55
接口形式	Interface	153IEC-R100
满足标准	Regulatory Compliance	ETSI EN 302 217 Range 2 Class 3B
Other Parameter		
天线颜色	Antenna Color	Cool Gray
外罩颜色	Radome Color	RAL 7047
外罩材料	Radome Material Description	ABS
轴向力	Axial Force (N)	430
倾向力	Side Force (N)	235
扭力	Twisting Moment (N·m)	180
工作风速	Wind Velocity Operational (km/h)	162
极限风速	Wind Velocity Survival Rating (km/h)	250
方位调节	Fine Azimuth Adjustment	Coarse 360° Fine ±15°
俯仰调节	Fine Elevation Adjustment	Coarse ±25° Fine ±15°
抱杆直径	Mounting Pipe Diameter (mm)	Φ51~Φ114
覆冰厚度	Ice-load (mm)	25.4
工作温度	Operational Temperature (°C)	-45~+75
净重	Net Weight (kg)	8.2



微波天线

Microwave antenna



- 11G 0.3米微波天线（单极化）
- 11G 0.3m UHP Microwave Antenna(single polarization)

• SLU0311D

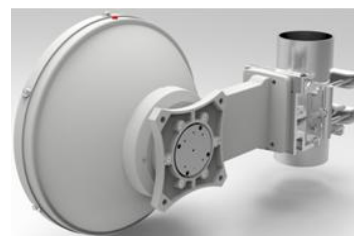
Electrical Parameter		
频率范围	Frequency (GHz)	10.7 ~ 11.7
极化形式	Polarization (dB)	Single
增益	Gain, Top (dB)	28.7
增益	Gain, Mid (dB)	28.3
增益	Gain, Low (dB)	28
电压驻波比	VSWR	1.3
波束宽度	Beam width (°)	6.3
前后比	Front-to-Back Ratio	54
接口形式	Interface	153IEC-R100
满足标准	Regulatory Compliance	ETSI EN 302 217 Range 2 Class 3B
Other Parameter		
天线颜色	Antenna Color	Cool Gray
外罩颜色	Radome Color	RAL 7047
外罩材料	Radome Material Description	ABS
轴向力	Axial Force (N)	430
倾向力	Side Force (N)	235
扭力	Twisting Moment (N·m)	180
工作风速	Wind Velocity Operational (km/h)	162
极限风速	Wind Velocity Survival Rating (km/h)	250
方位调节	Fine Azimuth Adjustment	Coarse 360° Fine ±15°
俯仰调节	Fine Elevation Adjustment	Coarse ±25° Fine ±15°
抱杆直径	Mounting Pipe Diameter (mm)	Φ51~Φ114
覆冰厚度	Ice-load (mm)	25.4
工作温度	Operational Temperature (°C)	-45~+75
净重	Net Weight (kg)	8.2



- 13G 0.3米微波天线（单极化）
- 13G 0.3m UHP Microwave Antenna(single polarization)

• SLU0313D

Electrical Parameter		
频率范围	Frequency (GHz)	12.75 ~ 13.25
极化形式	Polarization (dB)	Single
增益	Gain, Top (dB)	31
增益	Gain, Mid (dB)	30.9
增益	Gain, Low (dB)	30.8
电压驻波比	VSWR	1.3
波束宽度	Beam width (°)	4.7
前后比	Front-to-Back Ratio	57
接口形式	Interface	153IEC-R120
满足标准	Regulatory Compliance	ETSI EN 302 217 Range 2 Class 3B
Other Parameter		
天线颜色	Antenna Color	Cool Gray
外罩颜色	Radome Color	RAL 7047
外罩材料	Radome Material Description	ABS
轴向力	Axial Force (N)	430
倾向力	Side Force (N)	235
扭力	Twisting Moment (N·m)	180
工作风速	Wind Velocity Operational (km/h)	162
极限风速	Wind Velocity Survival Rating (km/h)	250
方位调节	Fine Azimuth Adjustment	Coarse 360° Fine ±15°
俯仰调节	Fine Elevation Adjustment	Coarse ±25° Fine ±15°
抱杆直径	Mounting Pipe Diameter (mm)	Φ51~Φ114
覆冰厚度	Ice-load (mm)	25.4
工作温度	Operational Temperature (°C)	-45~+75
净重	Net Weight (kg)	8.2



微波天线

Microwave antenna



- 15G 0.3米微波天线（单极化）
- 15G 0.3m UHP Microwave Antenna(single polarization)

• SLU0315D

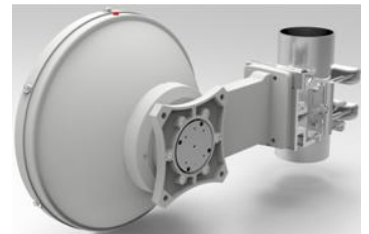
Electrical Parameter		
频率范围	Frequency (GHz)	14.4 ~ 15.35
极化形式	Polarization (dB)	Single
增益	Gain, Top (dB)	32.6
增益	Gain, Mid (dB)	32.1
增益	Gain, Low (dB)	31.6
电压驻波比	VSWR	1.3
波束宽度	Beam width (°)	4.3
前后比	Front-to-Back Ratio	58
接口形式	Interface	153IEC-R140
满足标准	Regulatory Compliance	ETSI EN 302 217 Range 2 Class 3B
Other Parameter		
天线颜色	Antenna Color	Cool Gray
外罩颜色	Radome Color	RAL 7047
外罩材料	Radome Material Description	ABS
轴向力	Axial Force (N)	430
倾向力	Side Force (N)	235
扭力	Twisting Moment (N·m)	180
工作风速	Wind Velocity Operational (km/h)	162
极限风速	Wind Velocity Survival Rating (km/h)	250
方位调节	Fine Azimuth Adjustment	Coarse 360° Fine ±15°
俯仰调节	Fine Elevation Adjustment	Coarse ±25° Fine ±15°
抱杆直径	Mounting Pipe Diameter (mm)	Φ51~Φ114
覆冰厚度	Ice-load (mm)	25.4
工作温度	Operational Temperature (°C)	-45~+75
净重	Net Weight (kg)	8.2



- 18G 0.3米微波天线（单极化）
- 18G 0.3m UHP Microwave Antenna(single polarization)

• SLU0318D

Electrical Parameter		
频率范围	Frequency (GHz)	17.7 ~ 19.7
极化形式	Polarization (dB)	Single
增益	Gain, Top (dB)	34.5
增益	Gain, Mid (dB)	34.2
增益	Gain, Low (dB)	33.6
电压驻波比	VSWR	1.3
波束宽度	Beam width (°)	3.3
前后比	Front-to-Back Ratio	60
接口形式	Interface	153IEC-R220
满足标准	Regulatory Compliance	ETSI EN 302 217 Range 2 Class 3B
Other Parameter		
天线颜色	Antenna Color	Cool Gray
外罩颜色	Radome Color	RAL 7047
外罩材料	Radome Material Description	ABS
轴向力	Axial Force (N)	430
倾向力	Side Force (N)	235
扭力	Twisting Moment (N·m)	180
工作风速	Wind Velocity Operational (km/h)	162
极限风速	Wind Velocity Survival Rating (km/h)	250
方位调节	Fine Azimuth Adjustment	Coarse 360° Fine ±15°
俯仰调节	Fine Elevation Adjustment	Coarse ±25° Fine ±15°
抱杆直径	Mounting Pipe Diameter (mm)	Φ51~Φ114
覆冰厚度	Ice-load (mm)	25.4
工作温度	Operational Temperature (°C)	-45~+75
净重	Net Weight (kg)	8.2



微波天线 Microwave antenna



- 23G 0.3米微波天线（单极化）
- 23G 0.3m UHP Microwave Antenna(single polarization)

• SLU0323D

Electrical Parameter		
频率范围	Frequency (GHz)	21.2 ~ 23.6
极化形式	Polarization (dB)	Single
增益	Gain, Top (dB)	35.9
增益	Gain, Mid (dB)	35.3
增益	Gain, Low (dB)	34.7
电压驻波比	VSWR	1.3
波束宽度	Beam width (°)	3
前后比	Front-to-Back Ratio	62
接口形式	Interface	153IEC-R220
满足标准	Regulatory Compliance	ETSI EN 302 217 Range 2 Class 3B
Other Parameter		
天线颜色	Antenna Color	Cool Gray
外罩颜色	Radome Color	RAL 7047
外罩材料	Radome Material Description	ABS
轴向力	Axial Force (N)	430
倾向力	Side Force (N)	235
扭力	Twisting Moment (N·m)	180
工作风速	Wind Velocity Operational (km/h)	162
极限风速	Wind Velocity Survival Rating (km/h)	250
方位调节	Fine Azimuth Adjustment	Coarse 360° Fine ±15°
俯仰调节	Fine Elevation Adjustment	Coarse ±25° Fine ±15°
抱杆直径	Mounting Pipe Diameter (mm)	Φ51~Φ114
覆冰厚度	Ice-load (mm)	25.4
工作温度	Operational Temperature (°C)	-45~+75
净重	Net Weight (kg)	8.2



- 26G 0.3米微波天线（单极化）
- 26G 0.3m UHP Microwave Antenna(single polarization)

• SLU0326D

Electrical Parameter		
频率范围	Frequency (GHz)	24.25 ~ 26.5
极化形式	Polarization (dB)	Single
增益	Gain, Top (dB)	37.1
增益	Gain, Mid (dB)	36.6
增益	Gain, Low (dB)	36.2
电压驻波比	VSWR	1.3
波束宽度	Beam width (°)	2.5
前后比	Front-to-Back Ratio	63
接口形式	Interface	153IEC-R220
满足标准	Regulatory Compliance	ETSI EN 302 217 Range 2 Class 3B
Other Parameter		
天线颜色	Antenna Color	Cool Gray
外罩颜色	Radome Color	RAL 7047
外罩材料	Radome Material Description	ABS
轴向力	Axial Force (N)	430
倾向力	Side Force (N)	235
扭力	Twisting Moment (N·m)	180
工作风速	Wind Velocity Operational (km/h)	162
极限风速	Wind Velocity Survival Rating (km/h)	250
方位调节	Fine Azimuth Adjustment	Coarse 360° Fine ±15°
俯仰调节	Fine Elevation Adjustment	Coarse ±25° Fine ±15°
抱杆直径	Mounting Pipe Diameter (mm)	Φ51~Φ114
覆冰厚度	Ice-load (mm)	25.4
工作温度	Operational Temperature (°C)	-45~+75
净重	Net Weight (kg)	8.2



微波天线 Microwave antenna



- 28G 0.3米微波天线（单极化）
- 28G 0.3m UHP Microwave Antenna(single polarization)

• SLU0328D

Electrical Parameter		
频率范围	Frequency (GHz)	27.5 ~ 29.5
极化形式	Polarization (dB)	Single
增益	Gain, Top (dB)	38.3
增益	Gain, Mid (dB)	38.1
增益	Gain, Low (dB)	37.6
电压驻波比	VSWR	1.3
波束宽度	Beam width (°)	2.2
前后比	Front-to-Back Ratio	63
接口形式	Interface	153IEC-R320
满足标准	Regulatory Compliance	ETSI EN 302 217 Range 2 Class 3B
Other Parameter		
天线颜色	Antenna Color	Cool Gray
外罩颜色	Radome Color	RAL 7047
外罩材料	Radome Material Description	ABS
轴向力	Axial Force (N)	430
倾向力	Side Force (N)	235
扭力	Twisting Moment (N·m)	180
工作风速	Wind Velocity Operational (km/h)	162
极限风速	Wind Velocity Survival Rating (km/h)	250
方位调节	Fine Azimuth Adjustment	Coarse 360° Fine ±15°
俯仰调节	Fine Elevation Adjustment	Coarse ±25° Fine ±15°
抱杆直径	Mounting Pipe Diameter (mm)	Φ51~Φ114
覆冰厚度	Ice-load (mm)	25.4
工作温度	Operational Temperature (°C)	-45~+75
净重	Net Weight (kg)	8.2



- 32G 0.3米微波天线（单极化）
- 32G 0.3m UHP Microwave Antenna(single polarization)

• SLU0332D

Electrical Parameter		
频率范围	Frequency (GHz)	31.8 ~ 33.4
极化形式	Polarization (dB)	Single
增益	Gain, Top (dB)	39.1
增益	Gain, Mid (dB)	38.9
增益	Gain, Low (dB)	38.7
电压驻波比	VSWR	1.3
波束宽度	Beam width (°)	1.8
前后比	Front-to-Back Ratio	58
接口形式	Interface	153IEC-R320
满足标准	Regulatory Compliance	ETSI EN 302 217 Range 2 Class 3B
Other Parameter		
天线颜色	Antenna Color	Cool Gray
外罩颜色	Radome Color	RAL 7047
外罩材料	Radome Material Description	ABS
轴向力	Axial Force (N)	430
倾向力	Side Force (N)	235
扭力	Twisting Moment (N·m)	180
工作风速	Wind Velocity Operational (km/h)	162
极限风速	Wind Velocity Survival Rating (km/h)	250
方位调节	Fine Azimuth Adjustment	Coarse 360° Fine ±15°
俯仰调节	Fine Elevation Adjustment	Coarse ±25° Fine ±15°
抱杆直径	Mounting Pipe Diameter (mm)	Φ51~Φ114
覆冰厚度	Ice-load (mm)	25.4
工作温度	Operational Temperature (°C)	-45~+75
净重	Net Weight (kg)	8.2



微波天线

Microwave antenna



- 38G 0.3米微波天线（单极化）
- 38G 0.3m UHP Microwave Antenna(single polarization)

• SLU0338D

Electrical Parameter		
频率范围	Frequency (GHz)	37.0 ~ 40.0
极化形式	Polarization (dB)	Single
增益	Gain, Top (dB)	40.5
增益	Gain, Mid (dB)	40.1
增益	Gain, Low (dB)	39.6
电压驻波比	VSWR	1.3
波束宽度	Beam width (°)	1.6
前后比	Front-to-Back Ratio	61
接口形式	Interface	153IEC-R320
满足标准	Regulatory Compliance	ETSI EN 302 217 Range 2 Class 3B
Other Parameter		
天线颜色	Antenna Color	Cool Gray
外罩颜色	Radome Color	RAL 7047
外罩材料	Radome Material Description	ABS
轴向力	Axial Force (N)	430
倾向力	Side Force (N)	235
扭力	Twisting Moment (N·m)	180
工作风速	Wind Velocity Operational (km/h)	162
极限风速	Wind Velocity Survival Rating (km/h)	250
方位调节	Fine Azimuth Adjustment	Coarse 360° Fine ±15°
俯仰调节	Fine Elevation Adjustment	Coarse ±25° Fine ±15°
抱杆直径	Mounting Pipe Diameter (mm)	Φ51~Φ114
覆冰厚度	Ice-load (mm)	25.4
工作温度	Operational Temperature (°C)	-45~+75
净重	Net Weight (kg)	8.2



- 42G 0.3米微波天线（单极化）
- 42G 0.3m UHP Microwave Antenna(single polarization)

• SLU0342D

Electrical Parameter		
频率范围	Frequency (GHz)	40.5 ~ 43.5
极化形式	Polarization (dB)	Single
增益	Gain, Top (dB)	41.1
增益	Gain, Mid (dB)	40.8
增益	Gain, Low (dB)	40.4
电压驻波比	VSWR	1.3
波束宽度	Beam width (°)	1.5
前后比	Front-to-Back Ratio	60
接口形式	Interface	153IEC-R400
满足标准	Regulatory Compliance	ETSI EN 302 217 Range 2 Class 3B
Other Parameter		
天线颜色	Antenna Color	Cool Gray
外罩颜色	Radome Color	RAL 7047
外罩材料	Radome Material Description	ABS
轴向力	Axial Force (N)	430
倾向力	Side Force (N)	235
扭力	Twisting Moment (N·m)	180
工作风速	Wind Velocity Operational (km/h)	162
极限风速	Wind Velocity Survival Rating (km/h)	250
方位调节	Fine Azimuth Adjustment	Coarse 360° Fine ±15°
俯仰调节	Fine Elevation Adjustment	Coarse ±25° Fine ±15°
抱杆直径	Mounting Pipe Diameter (mm)	Φ51~Φ114
覆冰厚度	Ice-load (mm)	25.4
工作温度	Operational Temperature (°C)	-45~+75
净重	Net Weight (kg)	8.2



微波天线 Microwave antenna



- 60G 0.3米微波天线（单极化）
- 60G 0.3m UHP Microwave Antenna(single polarization)

• SLU0360D

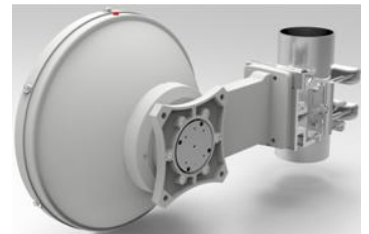
Electrical Parameter		
频率范围	Frequency (GHz)	57 ~ 66
极化形式	Polarization (dB)	Single
增益	Gain, Top (dB)	42.2
增益	Gain, Mid (dB)	41.6
增益	Gain, Low (dB)	40.9
电压驻波比	VSWR	1.5
波束宽度	Beam width (°)	1.4
前后比	Front-to-Back Ratio	60
接口形式	Interface	153IEC-R620
满足标准	Regulatory Compliance	ETSI EN 302 217 Range 2 Class 3B
Other Parameter		
天线颜色	Antenna Color	Cool Gray
外罩颜色	Radome Color	RAL 7047
外罩材料	Radome Material Description	ABS
轴向力	Axial Force (N)	430
倾向力	Side Force (N)	235
扭力	Twisting Moment (N·m)	180
工作风速	Wind Velocity Operational (km/h)	162
极限风速	Wind Velocity Survival Rating (km/h)	250
方位调节	Fine Azimuth Adjustment	Coarse 360° Fine ±15°
俯仰调节	Fine Elevation Adjustment	Coarse ±25° Fine ±15°
抱杆直径	Mounting Pipe Diameter (mm)	Φ51~Φ114
覆冰厚度	Ice-load (mm)	25.4
工作温度	Operational Temperature (°C)	-45~+75
净重	Net Weight (kg)	8.2



- 80G 0.3米微波天线（单极化）
- 80G 0.3m UHP Microwave Antenna(single polarization)

• SLU0380D

Electrical Parameter		
频率范围	Frequency (GHz)	71 ~ 86
极化形式	Polarization (dB)	Single
增益	Gain, Top (dB)	44.4
增益	Gain, Mid (dB)	43.8
增益	Gain, Low (dB)	43.1
电压驻波比	VSWR	1.5
波束宽度	Beam width (°)	0.9
前后比	Front-to-Back Ratio	62
接口形式	Interface	153IEC-R740
满足标准	Regulatory Compliance	ETSI EN 302 217 Range 2 Class 3B
Other Parameter		
天线颜色	Antenna Color	Cool Gray
外罩颜色	Radome Color	RAL 7047
外罩材料	Radome Material Description	ABS
轴向力	Axial Force (N)	430
倾向力	Side Force (N)	235
扭力	Twisting Moment (N·m)	180
工作风速	Wind Velocity Operational (km/h)	162
极限风速	Wind Velocity Survival Rating (km/h)	250
方位调节	Fine Azimuth Adjustment	Coarse 360° Fine ±15°
俯仰调节	Fine Elevation Adjustment	Coarse ±25° Fine ±15°
抱杆直径	Mounting Pipe Diameter (mm)	Φ51~Φ114
覆冰厚度	Ice-load (mm)	25.4
工作温度	Operational Temperature (°C)	-45~+75
净重	Net Weight (kg)	8.2



微波天线 Microwave antenna



- 11G 0.3米微波天线（双极化）
- 11G 0.3m UHP Microwave Antenna(Double polarization)

• SLU0310S

Electrical Parameter		
频率范围	Frequency (GHz)	10.125 ~ 11.7
极化形式	Polarization (dB)	Double
增益	Gain, Top (dB)	29.6
增益	Gain, Mid (dB)	29
增益	Gain, Low (dB)	28.3
电压驻波比	VSWR	1.3
波束宽度	Beam width (°)	5.5
前后比	Front-to-Back Ratio	55
接口形式	Interface	153IEC-R100
满足标准	Regulatory Compliance	ETSI EN 302 217 Range 2 Class 3B
Other Parameter		
天线颜色	Antenna Color	Cool Gray
外罩颜色	Radome Color	RAL 7047
外罩材料	Radome Material Description	ABS
轴向力	Axial Force (N)	430
倾向力	Side Force (N)	235
扭力	Twisting Moment (N·m)	180
工作风速	Wind Velocity Operational (km/h)	162
极限风速	Wind Velocity Survival Rating (km/h)	250
方位调节	Fine Azimuth Adjustment	Coarse 360° Fine ±15°
俯仰调节	Fine Elevation Adjustment	Coarse ±25° Fine ±15°
抱杆直径	Mounting Pipe Diameter (mm)	Φ51~Φ114
覆冰厚度	Ice-load (mm)	25.4
工作温度	Operational Temperature (°C)	-45~+75
净重	Net Weight (kg)	8.2



- 11G 0.3米微波天线（双极化）
- 11G 0.3m UHP Microwave Antenna(Double polarization)

• SLU0311S

Electrical Parameter		
频率范围	Frequency (GHz)	10.7 ~ 11.7
极化形式	Polarization (dB)	Double
增益	Gain, Top (dB)	28.3
增益	Gain, Mid (dB)	27.9
增益	Gain, Low (dB)	27.6
电压驻波比	VSWR	1.3
波束宽度	Beam width (°)	6.3
前后比	Front-to-Back Ratio	54
接口形式	Interface	153IEC-R100
满足标准	Regulatory Compliance	ETSI EN 302 217 Range 2 Class 3B
Other Parameter		
天线颜色	Antenna Color	Cool Gray
外罩颜色	Radome Color	RAL 7047
外罩材料	Radome Material Description	ABS
轴向力	Axial Force (N)	430
倾向力	Side Force (N)	235
扭力	Twisting Moment (N·m)	180
工作风速	Wind Velocity Operational (km/h)	162
极限风速	Wind Velocity Survival Rating (km/h)	250
方位调节	Fine Azimuth Adjustment	Coarse 360° Fine ±15°
俯仰调节	Fine Elevation Adjustment	Coarse ±25° Fine ±15°
抱杆直径	Mounting Pipe Diameter (mm)	Φ51~Φ114
覆冰厚度	Ice-load (mm)	25.4
工作温度	Operational Temperature (°C)	-45~+75
净重	Net Weight (kg)	8.2



微波天线

Microwave antenna



- 13G 0.3米微波天线（双极化）
- 13G 0.3m UHP Microwave Antenna(Double polarization)

• SLU0313S

Electrical Parameter		
频率范围	Frequency (GHz)	12.75 ~ 13.25
极化形式	Polarization (dB)	Double
增益	Gain, Top (dB)	30.6
增益	Gain, Mid (dB)	30.5
增益	Gain, Low (dB)	30.4
电压驻波比	VSWR	1.3
波束宽度	Beam width (°)	4.7
前后比	Front-to-Back Ratio	57
接口形式	Interface	153IEC-R120
满足标准	Regulatory Compliance	ETSI EN 302 217 Range 2 Class 3B
Other Parameter		
天线颜色	Antenna Color	Cool Gray
外罩颜色	Radome Color	RAL 7047
外罩材料	Radome Material Description	ABS
轴向力	Axial Force (N)	430
倾向力	Side Force (N)	235
扭力	Twisting Moment (N·m)	180
工作风速	Wind Velocity Operational (km/h)	162
极限风速	Wind Velocity Survival Rating (km/h)	250
方位调节	Fine Azimuth Adjustment	Coarse 360° Fine ±15°
俯仰调节	Fine Elevation Adjustment	Coarse ±25° Fine ±15°
抱杆直径	Mounting Pipe Diameter (mm)	Φ51~Φ114
覆冰厚度	Ice-load (mm)	25.4
工作温度	Operational Temperature (°C)	-45~+75
净重	Net Weight (kg)	8.2



- 15G 0.3米微波天线（双极化）
- 15G 0.3m UHP Microwave Antenna(Double polarization)

• SLU0315S

Electrical Parameter		
频率范围	Frequency (GHz)	14.4 ~ 15.35
极化形式	Polarization (dB)	Double
增益	Gain, Top (dB)	32.2
增益	Gain, Mid (dB)	31.7
增益	Gain, Low (dB)	31.2
电压驻波比	VSWR	1.3
波束宽度	Beam width (°)	4.3
前后比	Front-to-Back Ratio	58
接口形式	Interface	153IEC-R140
满足标准	Regulatory Compliance	ETSI EN 302 217 Range 2 Class 3B
Other Parameter		
天线颜色	Antenna Color	Cool Gray
外罩颜色	Radome Color	RAL 7047
外罩材料	Radome Material Description	ABS
轴向力	Axial Force (N)	430
倾向力	Side Force (N)	235
扭力	Twisting Moment (N·m)	180
工作风速	Wind Velocity Operational (km/h)	162
极限风速	Wind Velocity Survival Rating (km/h)	250
方位调节	Fine Azimuth Adjustment	Coarse 360° Fine ±15°
俯仰调节	Fine Elevation Adjustment	Coarse ±25° Fine ±15°
抱杆直径	Mounting Pipe Diameter (mm)	Φ51~Φ114
覆冰厚度	Ice-load (mm)	25.4
工作温度	Operational Temperature (°C)	-45~+75
净重	Net Weight (kg)	8.2



微波天线 Microwave antenna



- 18G 0.3米微波天线（双极化）
- 18G 0.3m UHP Microwave Antenna(Double polarization)

• SLU0318S

Electrical Parameter		
频率范围	Frequency (GHz)	17.7 ~ 19.7
极化形式	Polarization (dB)	Double
增益	Gain, Top (dB)	33.9
增益	Gain, Mid (dB)	33.6
增益	Gain, Low (dB)	33
电压驻波比	VSWR	1.3
波束宽度	Beam width (°)	3.3
前后比	Front-to-Back Ratio	60
接口形式	Interface	153IEC-R220
满足标准	Regulatory Compliance	ETSI EN 302 217 Range 2 Class 3B
Other Parameter		
天线颜色	Antenna Color	Cool Gray
外罩颜色	Radome Color	RAL 7047
外罩材料	Radome Material Description	ABS
轴向力	Axial Force (N)	430
倾向力	Side Force (N)	235
扭力	Twisting Moment (N·m)	180
工作风速	Wind Velocity Operational (km/h)	162
极限风速	Wind Velocity Survival Rating (km/h)	250
方位调节	Fine Azimuth Adjustment	Coarse 360° Fine ±15°
俯仰调节	Fine Elevation Adjustment	Coarse ±25° Fine ±15°
抱杆直径	Mounting Pipe Diameter (mm)	Φ51~Φ114
覆冰厚度	Ice-load (mm)	25.4
工作温度	Operational Temperature (°C)	-45~+75
净重	Net Weight (kg)	8.2



- 23G 0.3米微波天线（双极化）
- 23G 0.3m UHP Microwave Antenna(Double polarization)

• SLU0323S

Electrical Parameter		
频率范围	Frequency (GHz)	21.2 ~ 23.6
极化形式	Polarization (dB)	Double
增益	Gain, Top (dB)	35.3
增益	Gain, Mid (dB)	34.7
增益	Gain, Low (dB)	34.1
电压驻波比	VSWR	1.3
波束宽度	Beam width (°)	3
前后比	Front-to-Back Ratio	62
接口形式	Interface	153IEC-R220
满足标准	Regulatory Compliance	ETSI EN 302 217 Range 2 Class 3B
Other Parameter		
天线颜色	Antenna Color	Cool Gray
外罩颜色	Radome Color	RAL 7047
外罩材料	Radome Material Description	ABS
轴向力	Axial Force (N)	430
倾向力	Side Force (N)	235
扭力	Twisting Moment (N·m)	180
工作风速	Wind Velocity Operational (km/h)	162
极限风速	Wind Velocity Survival Rating (km/h)	250
方位调节	Fine Azimuth Adjustment	Coarse 360° Fine ±15°
俯仰调节	Fine Elevation Adjustment	Coarse ±25° Fine ±15°
抱杆直径	Mounting Pipe Diameter (mm)	Φ51~Φ114
覆冰厚度	Ice-load (mm)	25.4
工作温度	Operational Temperature (°C)	-45~+75
净重	Net Weight (kg)	8.2



微波天线 Microwave antenna



- 26G 0.3米微波天线（双极化）
- 26G 0.3m UHP Microwave Antenna(Double polarization)

• SLU0326S

Electrical Parameter		
频率范围	Frequency (GHz)	24.25 ~ 26.5
极化形式	Polarization (dB)	Double
增益	Gain, Top (dB)	36.3
增益	Gain, Mid (dB)	35.8
增益	Gain, Low (dB)	35.4
电压驻波比	VSWR	1.3
波束宽度	Beam width (°)	2.5
前后比	Front-to-Back Ratio	63
接口形式	Interface	153IEC-R220
满足标准	Regulatory Compliance	ETSI EN 302 217 Range 2 Class 3B
Other Parameter		
天线颜色	Antenna Color	Cool Gray
外罩颜色	Radome Color	RAL 7047
外罩材料	Radome Material Description	ABS
轴向力	Axial Force (N)	430
倾向力	Side Force (N)	235
扭力	Twisting Moment (N·m)	180
工作风速	Wind Velocity Operational (km/h)	162
极限风速	Wind Velocity Survival Rating (km/h)	250
方位调节	Fine Azimuth Adjustment	Coarse 360° Fine ±15°
俯仰调节	Fine Elevation Adjustment	Coarse ±25° Fine ±15°
抱杆直径	Mounting Pipe Diameter (mm)	Φ51~Φ114
覆冰厚度	Ice-load (mm)	25.4
工作温度	Operational Temperature (°C)	-45~+75
净重	Net Weight (kg)	8.2



- 28G 0.3米微波天线（双极化）
- 28G 0.3m UHP Microwave Antenna(Double polarization)

• SLU0328S

Electrical Parameter		
频率范围	Frequency (GHz)	27.5 ~ 29.5
极化形式	Polarization (dB)	Double
增益	Gain, Top (dB)	37.5
增益	Gain, Mid (dB)	37.3
增益	Gain, Low (dB)	36.8
电压驻波比	VSWR	1.3
波束宽度	Beam width (°)	2.2
前后比	Front-to-Back Ratio	63
接口形式	Interface	153IEC-R320
满足标准	Regulatory Compliance	ETSI EN 302 217 Range 2 Class 3B
Other Parameter		
天线颜色	Antenna Color	Cool Gray
外罩颜色	Radome Color	RAL 7047
外罩材料	Radome Material Description	ABS
轴向力	Axial Force (N)	430
倾向力	Side Force (N)	235
扭力	Twisting Moment (N·m)	180
工作风速	Wind Velocity Operational (km/h)	162
极限风速	Wind Velocity Survival Rating (km/h)	250
方位调节	Fine Azimuth Adjustment	Coarse 360° Fine ±15°
俯仰调节	Fine Elevation Adjustment	Coarse ±25° Fine ±15°
抱杆直径	Mounting Pipe Diameter (mm)	Φ51~Φ114
覆冰厚度	Ice-load (mm)	25.4
工作温度	Operational Temperature (°C)	-45~+75
净重	Net Weight (kg)	8.2



微波天线

Microwave antenna



- 32G 0.3米微波天线（双极化）
- 32G 0.3m UHP Microwave Antenna(Double polarization)

• SLU0332S

Electrical Parameter		
频率范围	Frequency (GHz)	31.8 ~ 33.4
极化形式	Polarization (dB)	Double
增益	Gain, Top (dB)	38.1
增益	Gain, Mid (dB)	37.9
增益	Gain, Low (dB)	37.7
电压驻波比	VSWR	1.3
波束宽度	Beam width (°)	1.8
前后比	Front-to-Back Ratio	58
接口形式	Interface	153IEC-R320
满足标准	Regulatory Compliance	ETSI EN 302 217 Range 2 Class 3B
Other Parameter		
天线颜色	Antenna Color	Cool Gray
外罩颜色	Radome Color	RAL 7047
外罩材料	Radome Material Description	ABS
轴向力	Axial Force (N)	430
倾向力	Side Force (N)	235
扭力	Twisting Moment (N·m)	180
工作风速	Wind Velocity Operational (km/h)	162
极限风速	Wind Velocity Survival Rating (km/h)	250
方位调节	Fine Azimuth Adjustment	Coarse 360° Fine ±15°
俯仰调节	Fine Elevation Adjustment	Coarse ±25° Fine ±15°
抱杆直径	Mounting Pipe Diameter (mm)	Φ51~Φ114
覆冰厚度	Ice-load (mm)	25.4
工作温度	Operational Temperature (°C)	-45~+75
净重	Net Weight (kg)	8.2



- 38G 0.3米微波天线（双极化）
- 38G 0.3m UHP Microwave Antenna(Double polarization)

• SLU0338S

Electrical Parameter		
频率范围	Frequency (GHz)	37.0 ~ 40.0
极化形式	Polarization (dB)	Double
增益	Gain, Top (dB)	39.5
增益	Gain, Mid (dB)	39.1
增益	Gain, Low (dB)	38.6
电压驻波比	VSWR	1.3
波束宽度	Beam width (°)	1.6
前后比	Front-to-Back Ratio	61
接口形式	Interface	153IEC-R320
满足标准	Regulatory Compliance	ETSI EN 302 217 Range 2 Class 3B
Other Parameter		
天线颜色	Antenna Color	Cool Gray
外罩颜色	Radome Color	RAL 7047
外罩材料	Radome Material Description	ABS
轴向力	Axial Force (N)	430
倾向力	Side Force (N)	235
扭力	Twisting Moment (N·m)	180
工作风速	Wind Velocity Operational (km/h)	162
极限风速	Wind Velocity Survival Rating (km/h)	250
方位调节	Fine Azimuth Adjustment	Coarse 360° Fine ±15°
俯仰调节	Fine Elevation Adjustment	Coarse ±25° Fine ±15°
抱杆直径	Mounting Pipe Diameter (mm)	Φ51~Φ114
覆冰厚度	Ice-load (mm)	25.4
工作温度	Operational Temperature (°C)	-45~+75
净重	Net Weight (kg)	8.2



微波天线 Microwave antenna



- 42G 0.3米微波天线（双极化）
- 42G 0.3m UHP Microwave Antenna(Double polarization)

• SLU0342S

Electrical Parameter		
频率范围	Frequency (GHz)	40.5 ~ 43.5
极化形式	Polarization (dB)	Double
增益	Gain, Top (dB)	40.1
增益	Gain, Mid (dB)	39.8
增益	Gain, Low (dB)	39.4
电压驻波比	VSWR	1.3
波束宽度	Beam width (°)	1.5
前后比	Front-to-Back Ratio	60
接口形式	Interface	153IEC-R400
满足标准	Regulatory Compliance	ETSI EN 302 217 Range 2 Class 3B
Other Parameter		
天线颜色	Antenna Color	Cool Gray
外罩颜色	Radome Color	RAL 7047
外罩材料	Radome Material Description	ABS
轴向力	Axial Force (N)	430
倾向力	Side Force (N)	235
扭力	Twisting Moment (N·m)	180
工作风速	Wind Velocity Operational (km/h)	162
极限风速	Wind Velocity Survival Rating (km/h)	250
方位调节	Fine Azimuth Adjustment	Coarse 360° Fine ±15°
俯仰调节	Fine Elevation Adjustment	Coarse ±25° Fine ±15°
抱杆直径	Mounting Pipe Diameter (mm)	Φ51~Φ114
覆冰厚度	Ice-load (mm)	25.4
工作温度	Operational Temperature (°C)	-45~+75
净重	Net Weight (kg)	8.2



- 60G 0.3米微波天线（双极化）
- 60G 0.3m UHP Microwave Antenna(Double polarization)

• SLU0360S

Electrical Parameter		
频率范围	Frequency (GHz)	57~66
极化形式	Polarization (dB)	Double
增益	Gain, Top (dB)	40.7
增益	Gain, Mid (dB)	40.1
增益	Gain, Low (dB)	39.4
电压驻波比	VSWR	1.5
波束宽度	Beam width (°)	1.4
前后比	Front-to-Back Ratio	60
接口形式	Interface	153IEC-R620
满足标准	Regulatory Compliance	ETSI EN 302 217 Range 2 Class 3B
Other Parameter		
天线颜色	Antenna Color	Cool Gray
外罩颜色	Radome Color	RAL 7047
外罩材料	Radome Material Description	ABS
轴向力	Axial Force (N)	430
倾向力	Side Force (N)	235
扭力	Twisting Moment (N·m)	180
工作风速	Wind Velocity Operational (km/h)	162
极限风速	Wind Velocity Survival Rating (km/h)	250
方位调节	Fine Azimuth Adjustment	Coarse 360° Fine ±15°
俯仰调节	Fine Elevation Adjustment	Coarse ±25° Fine ±15°
抱杆直径	Mounting Pipe Diameter (mm)	Φ51~Φ114
覆冰厚度	Ice-load (mm)	25.4
工作温度	Operational Temperature (°C)	-45~+75
净重	Net Weight (kg)	8.2



微波天线 Microwave antenna



- 80G 0.3米微波天线（双极化）
- 80G 0.3m UHP Microwave Antenna(Double polarization)

• SLU0380S

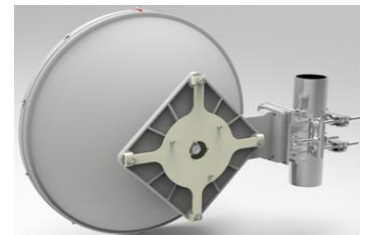
Electrical Parameter		
频率范围	Frequency (GHz)	71 ~ 86
极化形式	Polarization (dB)	Double
增益	Gain, Top (dB)	42.9
增益	Gain, Mid (dB)	42.3
增益	Gain, Low (dB)	41.6
电压驻波比	VSWR	1.5
波束宽度	Beam width (°)	0.9
前后比	Front-to-Back Ratio	62
接口形式	Interface	153IEC-R740
满足标准	Regulatory Compliance	ETSI EN 302 217 Range 2 Class 3B
Other Parameter		
天线颜色	Antenna Color	Cool Gray
外罩颜色	Radome Color	RAL 7047
外罩材料	Radome Material Description	ABS
轴向力	Axial Force (N)	430
倾向力	Side Force (N)	235
扭力	Twisting Moment (N·m)	180
工作风速	Wind Velocity Operational (km/h)	162
极限风速	Wind Velocity Survival Rating (km/h)	250
方位调节	Fine Azimuth Adjustment	Coarse 360° Fine ±15°
俯仰调节	Fine Elevation Adjustment	Coarse ±25° Fine ±15°
抱杆直径	Mounting Pipe Diameter (mm)	Φ51~Φ114
覆冰厚度	Ice-load (mm)	25.4
工作温度	Operational Temperature (°C)	-45~+75
净重	Net Weight (kg)	8.2



- 7&8G 0.6米微波天线（单极化）
- 7&8G 0.6m UHP Microwave Antenna(single polarization)

• SLU0678D

Electrical Parameter		
频率范围	Frequency (GHz)	7.125 ~ 8.5
极化形式	Polarization (dB)	Single
增益	Gain, Top (dB)	32.2
增益	Gain, Mid (dB)	31.1
增益	Gain, Low (dB)	29.6
电压驻波比	VSWR	1.3
波束宽度	Beam width (°)	4.7
前后比	Front-to-Back Ratio	57
接口形式	Interface	153IEC-R84
满足标准	Regulatory Compliance	ETSI EN 302 217 Range 2 Class 3
Other Parameter		
天线颜色	Antenna Color	Cool Gray
外罩颜色	Radome Color	RAL 7047
外罩材料	Radome Material Description	ABS
轴向力	Axial Force (N)	1055
倾向力	Side Force (N)	679
扭力	Twisting Moment (N·m)	443
工作风速	Wind Velocity Operational (km/h)	162
极限风速	Wind Velocity Survival Rating (km/h)	250
方位调节	Fine Azimuth Adjustment	Coarse 360° Fine ±15°
俯仰调节	Fine Elevation Adjustment	Coarse ±25° Fine ±15°
抱杆直径	Mounting Pipe Diameter (mm)	Φ51~Φ114
覆冰厚度	Ice-load (mm)	25.4
工作温度	Operational Temperature (°C)	-45~+75
净重	Net Weight (kg)	12.4



微波天线 Microwave antenna



- 11G 0.6米微波天线（单极化）
- 11G 0.6m UHP Microwave Antenna(single polarization)

• SLU0610D

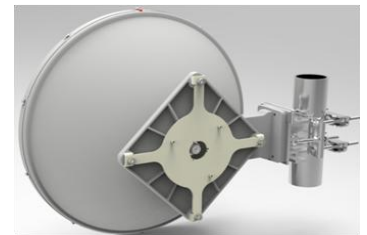
Electrical Parameter		
频率范围	Frequency (GHz)	10.125 ~ 11.7
极化形式	Polarization (dB)	Single
增益	Gain, Top (dB)	35.2
增益	Gain, Mid (dB)	34.5
增益	Gain, Low (dB)	33.8
电压驻波比	VSWR	1.3
波束宽度	Beam width (°)	3.3
前后比	Front-to-Back Ratio	61
接口形式	Interface	153IEC-R100
满足标准	Regulatory Compliance	ETSI EN 302 217 Range 2 Class 3
Other Parameter		
天线颜色	Antenna Color	Cool Gray
外罩颜色	Radome Color	RAL 7047
外罩材料	Radome Material Description	ABS
轴向力	Axial Force (N)	1055
倾向力	Side Force (N)	679
扭力	Twisting Moment (N·m)	443
工作风速	Wind Velocity Operational (km/h)	162
极限风速	Wind Velocity Survival Rating (km/h)	250
方位调节	Fine Azimuth Adjustment	Coarse 360° Fine ±15°
俯仰调节	Fine Elevation Adjustment	Coarse ±25° Fine ±15°
抱杆直径	Mounting Pipe Diameter (mm)	Φ51~Φ114
覆冰厚度	Ice-load (mm)	25.4
工作温度	Operational Temperature (°C)	-45~+75
净重	Net Weight (kg)	12.4



- 11G 0.6米微波天线（单极化）
- 11G 0.6m UHP Microwave Antenna(single polarization)

• SLU0611D

Electrical Parameter		
频率范围	Frequency (GHz)	10.7 ~ 11.7
极化形式	Polarization (dB)	Single
增益	Gain, Top (dB)	35.2
增益	Gain, Mid (dB)	34.5
增益	Gain, Low (dB)	33.8
电压驻波比	VSWR	1.3
波束宽度	Beam width (°)	3.3
前后比	Front-to-Back Ratio	61
接口形式	Interface	153IEC-R100
满足标准	Regulatory Compliance	ETSI EN 302 217 Range 2 Class 3
Other Parameter		
天线颜色	Antenna Color	Cool Gray
外罩颜色	Radome Color	RAL 7047
外罩材料	Radome Material Description	ABS
轴向力	Axial Force (N)	1055
倾向力	Side Force (N)	679
扭力	Twisting Moment (N·m)	443
工作风速	Wind Velocity Operational (km/h)	162
极限风速	Wind Velocity Survival Rating (km/h)	250
方位调节	Fine Azimuth Adjustment	Coarse 360° Fine ±15°
俯仰调节	Fine Elevation Adjustment	Coarse ±25° Fine ±15°
抱杆直径	Mounting Pipe Diameter (mm)	Φ51~Φ114
覆冰厚度	Ice-load (mm)	25.4
工作温度	Operational Temperature (°C)	-45~+75
净重	Net Weight (kg)	12.4



微波天线

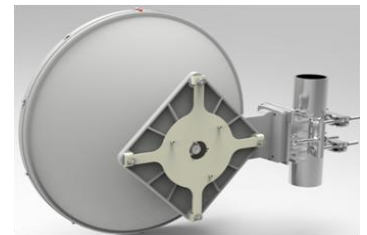
Microwave antenna



- 13G 0.6米微波天线（单极化）
- 13G 0.6m UHP Microwave Antenna(single polarization)

• SLU0613D

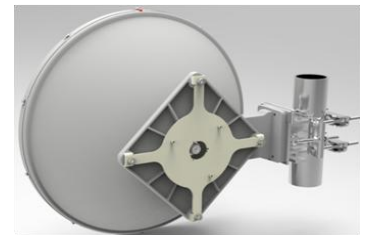
Electrical Parameter		
频率范围	Frequency (GHz)	12.75 ~ 13.25
极化形式	Polarization (dB)	Single
增益	Gain, Top (dB)	36.2
增益	Gain, Mid (dB)	36
增益	Gain, Low (dB)	35.8
电压驻波比	VSWR	1.3
波束宽度	Beam width (°)	2.7
前后比	Front-to-Back Ratio	62
接口形式	Interface	153IEC-R120
满足标准	Regulatory Compliance	ETSI EN 302 217 Range 2 Class 3
Other Parameter		
天线颜色	Antenna Color	Cool Gray
外罩颜色	Radome Color	RAL 7047
外罩材料	Radome Material Description	ABS
轴向力	Axial Force (N)	1055
倾向力	Side Force (N)	679
扭力	Twisting Moment (N·m)	443
工作风速	Wind Velocity Operational (km/h)	162
极限风速	Wind Velocity Survival Rating (km/h)	250
方位调节	Fine Azimuth Adjustment	Coarse 360° Fine ±15°
俯仰调节	Fine Elevation Adjustment	Coarse ±25° Fine ±15°
抱杆直径	Mounting Pipe Diameter (mm)	Φ51~Φ114
覆冰厚度	Ice-load (mm)	25.4
工作温度	Operational Temperature (°C)	-45~+75
净重	Net Weight (kg)	12.4



- 15G 0.6米微波天线（单极化）
- 15G 0.6m UHP Microwave Antenna(single polarization)

• SLU0615D

Electrical Parameter		
频率范围	Frequency (GHz)	14.4 ~ 15.35
极化形式	Polarization (dB)	Single
增益	Gain, Top (dB)	37.2
增益	Gain, Mid (dB)	36.8
增益	Gain, Low (dB)	36.5
电压驻波比	VSWR	1.3
波束宽度	Beam width (°)	2.5
前后比	Front-to-Back Ratio	65
接口形式	Interface	153IEC-R140
满足标准	Regulatory Compliance	ETSI EN 302 217 Range 2 Class 3
Other Parameter		
天线颜色	Antenna Color	Cool Gray
外罩颜色	Radome Color	RAL 7047
外罩材料	Radome Material Description	ABS
轴向力	Axial Force (N)	1055
倾向力	Side Force (N)	679
扭力	Twisting Moment (N·m)	443
工作风速	Wind Velocity Operational (km/h)	162
极限风速	Wind Velocity Survival Rating (km/h)	250
方位调节	Fine Azimuth Adjustment	Coarse 360° Fine ±15°
俯仰调节	Fine Elevation Adjustment	Coarse ±25° Fine ±15°
抱杆直径	Mounting Pipe Diameter (mm)	Φ51~Φ114
覆冰厚度	Ice-load (mm)	25.4
工作温度	Operational Temperature (°C)	-45~+75
净重	Net Weight (kg)	12.4



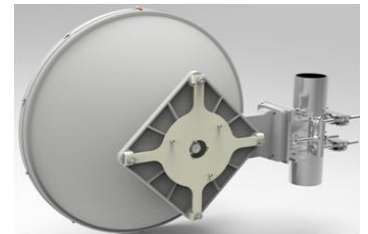
微波天线 Microwave antenna



- 18G 0.6米微波天线（单极化）
- 18G 0.6m UHP Microwave Antenna(single polarization)

• SLU0618D

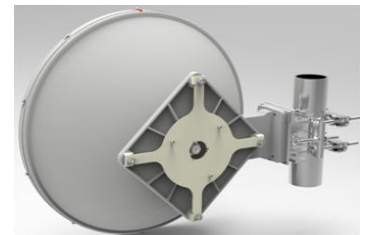
Electrical Parameter		
频率范围	Frequency (GHz)	17.7 ~ 19.7
极化形式	Polarization (dB)	Single
增益	Gain, Top (dB)	38.9
增益	Gain, Mid (dB)	38.9
增益	Gain, Low (dB)	38.4
电压驻波比	VSWR	1.3
波束宽度	Beam width (°)	2.1
前后比	Front-to-Back Ratio	67
接口形式	Interface	153IEC-R220
满足标准	Regulatory Compliance	ETSI EN 302 217 Range 2 Class 3
Other Parameter		
天线颜色	Antenna Color	Cool Gray
外罩颜色	Radome Color	RAL 7047
外罩材料	Radome Material Description	ABS
轴向力	Axial Force (N)	1055
倾向力	Side Force (N)	679
扭力	Twisting Moment (N·m)	443
工作风速	Wind Velocity Operational (km/h)	162
极限风速	Wind Velocity Survival Rating (km/h)	250
方位调节	Fine Azimuth Adjustment	Coarse 360° Fine ±15°
俯仰调节	Fine Elevation Adjustment	Coarse ±25° Fine ±15°
抱杆直径	Mounting Pipe Diameter (mm)	Φ51~Φ114
覆冰厚度	Ice-load (mm)	25.4
工作温度	Operational Temperature (°C)	-45~+75
净重	Net Weight (kg)	12.4



- 23G 0.6米微波天线（单极化）
- 23G 0.6m UHP Microwave Antenna(single polarization)

• SLU0623D

Electrical Parameter		
频率范围	Frequency (GHz)	21.2 ~ 23.6
极化形式	Polarization (dB)	Single
增益	Gain, Top (dB)	41
增益	Gain, Mid (dB)	40.5
增益	Gain, Low (dB)	40
电压驻波比	VSWR	1.3
波束宽度	Beam width (°)	1.7
前后比	Front-to-Back Ratio	65
接口形式	Interface	153IEC-R220
满足标准	Regulatory Compliance	ETSI EN 302 217 Range 2 Class 3
Other Parameter		
天线颜色	Antenna Color	Cool Gray
外罩颜色	Radome Color	RAL 7047
外罩材料	Radome Material Description	ABS
轴向力	Axial Force (N)	1055
倾向力	Side Force (N)	679
扭力	Twisting Moment (N·m)	443
工作风速	Wind Velocity Operational (km/h)	162
极限风速	Wind Velocity Survival Rating (km/h)	250
方位调节	Fine Azimuth Adjustment	Coarse 360° Fine ±15°
俯仰调节	Fine Elevation Adjustment	Coarse ±25° Fine ±15°
抱杆直径	Mounting Pipe Diameter (mm)	Φ51~Φ114
覆冰厚度	Ice-load (mm)	25.4
工作温度	Operational Temperature (°C)	-45~+75
净重	Net Weight (kg)	12.4



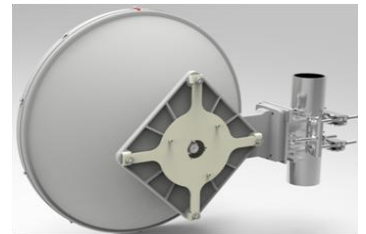
微波天线 Microwave antenna



- 26G 0.6米微波天线（单极化）
- 26G 0.6m UHP Microwave Antenna(single polarization)

• SLU0626D

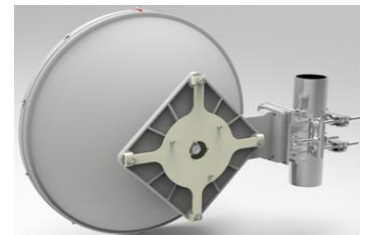
Electrical Parameter		
频率范围	Frequency (GHz)	24.25 ~ 26.5
极化形式	Polarization (dB)	Single
增益	Gain, Top (dB)	42.1
增益	Gain, Mid (dB)	41.6
增益	Gain, Low (dB)	41.1
电压驻波比	VSWR	1.3
波束宽度	Beam width (°)	1.5
前后比	Front-to-Back Ratio	68
接口形式	Interface	153IEC-R220
满足标准	Regulatory Compliance	ETSI EN 302 217 Range 2 Class 3
Other Parameter		
天线颜色	Antenna Color	Cool Gray
外罩颜色	Radome Color	RAL 7047
外罩材料	Radome Material Description	ABS
轴向力	Axial Force (N)	1055
倾向力	Side Force (N)	679
扭力	Twisting Moment (N·m)	443
工作风速	Wind Velocity Operational (km/h)	162
极限风速	Wind Velocity Survival Rating (km/h)	250
方位调节	Fine Azimuth Adjustment	Coarse 360° Fine ±15°
俯仰调节	Fine Elevation Adjustment	Coarse ±25° Fine ±15°
抱杆直径	Mounting Pipe Diameter (mm)	Φ51~Φ114
覆冰厚度	Ice-load (mm)	25.4
工作温度	Operational Temperature (°C)	-45~+75
净重	Net Weight (kg)	12.4



- 28G 0.6米微波天线（单极化）
- 28G 0.6m UHP Microwave Antenna(single polarization)

• SLU0628D

Electrical Parameter		
频率范围	Frequency (GHz)	27.5 ~ 29.5
极化形式	Polarization (dB)	Single
增益	Gain, Top (dB)	43
增益	Gain, Mid (dB)	42.6
增益	Gain, Low (dB)	42.3
电压驻波比	VSWR	1.3
波束宽度	Beam width (°)	1.2
前后比	Front-to-Back Ratio	68
接口形式	Interface	153IEC-R320
满足标准	Regulatory Compliance	ETSI EN 302 217 Range 2 Class 3
Other Parameter		
天线颜色	Antenna Color	Cool Gray
外罩颜色	Radome Color	RAL 7047
外罩材料	Radome Material Description	ABS
轴向力	Axial Force (N)	1055
倾向力	Side Force (N)	679
扭力	Twisting Moment (N·m)	443
工作风速	Wind Velocity Operational (km/h)	162
极限风速	Wind Velocity Survival Rating (km/h)	250
方位调节	Fine Azimuth Adjustment	Coarse 360° Fine ±15°
俯仰调节	Fine Elevation Adjustment	Coarse ±25° Fine ±15°
抱杆直径	Mounting Pipe Diameter (mm)	Φ51~Φ114
覆冰厚度	Ice-load (mm)	25.4
工作温度	Operational Temperature (°C)	-45~+75
净重	Net Weight (kg)	12.4



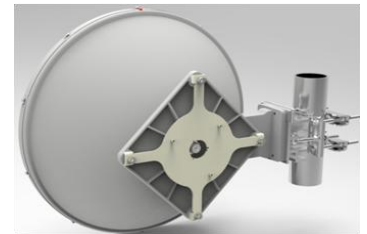
微波天线 Microwave antenna



- 32G 0.6米微波天线（单极化）
- 32G 0.6m UHP Microwave Antenna(single polarization)

• SLU0632D

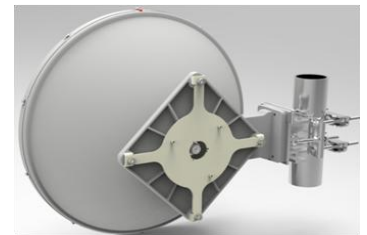
Electrical Parameter		
频率范围	Frequency (GHz)	31.8 ~ 33.4
极化形式	Polarization (dB)	Single
增益	Gain, Top (dB)	43.8
增益	Gain, Mid (dB)	43.5
增益	Gain, Low (dB)	43.2
电压驻波比	VSWR	1.3
波束宽度	Beam width (°)	1
前后比	Front-to-Back Ratio	61
接口形式	Interface	153IEC-R320
满足标准	Regulatory Compliance	ETSI EN 302 217 Range 2 Class 3
Other Parameter		
天线颜色	Antenna Color	Cool Gray
外罩颜色	Radome Color	RAL 7047
外罩材料	Radome Material Description	ABS
轴向力	Axial Force (N)	1055
倾向力	Side Force (N)	679
扭力	Twisting Moment (N·m)	443
工作风速	Wind Velocity Operational (km/h)	162
极限风速	Wind Velocity Survival Rating (km/h)	250
方位调节	Fine Azimuth Adjustment	Coarse 360° Fine ±15°
俯仰调节	Fine Elevation Adjustment	Coarse ±25° Fine ±15°
抱杆直径	Mounting Pipe Diameter (mm)	Φ51~Φ114
覆冰厚度	Ice-load (mm)	25.4
工作温度	Operational Temperature (°C)	-45~+75
净重	Net Weight (kg)	12.4



- 38G 0.6米微波天线（单极化）
- 38G 0.6m UHP Microwave Antenna(single polarization)

• SLU0638D

Electrical Parameter		
频率范围	Frequency (GHz)	37.0 ~ 40.0
极化形式	Polarization (dB)	Single
增益	Gain, Top (dB)	45.8
增益	Gain, Mid (dB)	45.2
增益	Gain, Low (dB)	44.6
电压驻波比	VSWR	1.3
波束宽度	Beam width (°)	0.9
前后比	Front-to-Back Ratio	64
接口形式	Interface	153IEC-R320
满足标准	Regulatory Compliance	ETSI EN 302 217 Range 2 Class 3
Other Parameter		
天线颜色	Antenna Color	Cool Gray
外罩颜色	Radome Color	RAL 7047
外罩材料	Radome Material Description	ABS
轴向力	Axial Force (N)	1055
倾向力	Side Force (N)	679
扭力	Twisting Moment (N·m)	443
工作风速	Wind Velocity Operational (km/h)	162
极限风速	Wind Velocity Survival Rating (km/h)	250
方位调节	Fine Azimuth Adjustment	Coarse 360° Fine ±15°
俯仰调节	Fine Elevation Adjustment	Coarse ±25° Fine ±15°
抱杆直径	Mounting Pipe Diameter (mm)	Φ51~Φ114
覆冰厚度	Ice-load (mm)	25.4
工作温度	Operational Temperature (°C)	-45~+75
净重	Net Weight (kg)	12.4



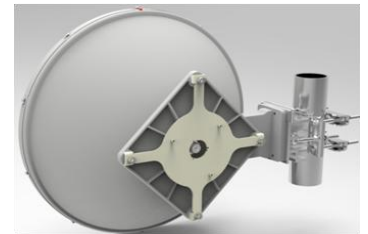
微波天线 Microwave antenna



- 42G 0.6米微波天线（单极化）
- 42G 0.6m UHP Microwave Antenna(single polarization)

• SLU0642D

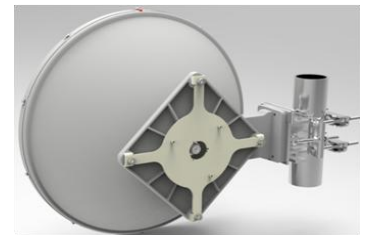
Electrical Parameter		
频率范围	Frequency (GHz)	40.5 ~ 43.5
极化形式	Polarization (dB)	Single
增益	Gain, Top (dB)	45.6
增益	Gain, Mid (dB)	45.3
增益	Gain, Low (dB)	45
电压驻波比	VSWR	1.3
波束宽度	Beam width (°)	0.9
前后比	Front-to-Back Ratio	63
接口形式	Interface	153IEC-R400
满足标准	Regulatory Compliance	ETSI EN 302 217 Range 2 Class 3
Other Parameter		
天线颜色	Antenna Color	Cool Gray
外罩颜色	Radome Color	RAL 7047
外罩材料	Radome Material Description	ABS
轴向力	Axial Force (N)	1055
倾向力	Side Force (N)	679
扭力	Twisting Moment (N·m)	443
工作风速	Wind Velocity Operational (km/h)	162
极限风速	Wind Velocity Survival Rating (km/h)	250
方位调节	Fine Azimuth Adjustment	Coarse 360° Fine ±15°
俯仰调节	Fine Elevation Adjustment	Coarse ±25° Fine ±15°
抱杆直径	Mounting Pipe Diameter (mm)	Φ51~Φ114
覆冰厚度	Ice-load (mm)	25.4
工作温度	Operational Temperature (°C)	-45~+75
净重	Net Weight (kg)	12.4



- 60G 0.6米微波天线（单极化）
- 60G 0.6m UHP Microwave Antenna(single polarization)

• SLU0660D

Electrical Parameter		
频率范围	Frequency (GHz)	57 ~ 66
极化形式	Polarization (dB)	Single
增益	Gain, Top (dB)	47
增益	Gain, Mid (dB)	46.4
增益	Gain, Low (dB)	45.8
电压驻波比	VSWR	1.5
波束宽度	Beam width (°)	0.7
前后比	Front-to-Back Ratio	64
接口形式	Interface	153IEC-R620
满足标准	Regulatory Compliance	ETSI EN 302 217 Range 2 Class 3
Other Parameter		
天线颜色	Antenna Color	Cool Gray
外罩颜色	Radome Color	RAL 7047
外罩材料	Radome Material Description	ABS
轴向力	Axial Force (N)	1055
倾向力	Side Force (N)	679
扭力	Twisting Moment (N·m)	443
工作风速	Wind Velocity Operational (km/h)	162
极限风速	Wind Velocity Survival Rating (km/h)	250
方位调节	Fine Azimuth Adjustment	Coarse 360° Fine ±15°
俯仰调节	Fine Elevation Adjustment	Coarse ±25° Fine ±15°
抱杆直径	Mounting Pipe Diameter (mm)	Φ51~Φ114
覆冰厚度	Ice-load (mm)	25.4
工作温度	Operational Temperature (°C)	-45~+75
净重	Net Weight (kg)	12.4



微波天线

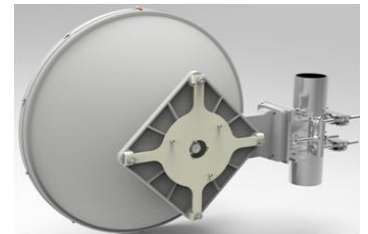
Microwave antenna



- 80G 0.6米微波天线（单极化）
- 80G 0.6m UHP Microwave Antenna(single polarization)

• SLU0680D

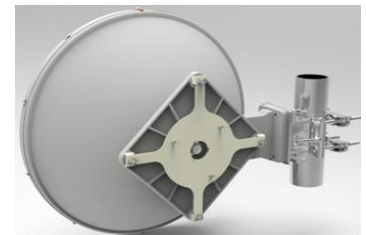
Electrical Parameter		
频率范围	Frequency (GHz)	71 ~ 86
极化形式	Polarization (dB)	Single
增益	Gain, Top (dB)	49.6
增益	Gain, Mid (dB)	49.1
增益	Gain, Low (dB)	48.6
电压驻波比	VSWR	1.5
波束宽度	Beam width (°)	0.5
前后比	Front-to-Back Ratio	67
接口形式	Interface	153IEC-R740
满足标准	Regulatory Compliance	ETSI EN 302 217 Range 2 Class 3
Other Parameter		
天线颜色	Antenna Color	Cool Gray
外罩颜色	Radome Color	RAL 7047
外罩材料	Radome Material Description	ABS
轴向力	Axial Force (N)	1055
倾向力	Side Force (N)	679
扭力	Twisting Moment (N·m)	443
工作风速	Wind Velocity Operational (km/h)	162
极限风速	Wind Velocity Survival Rating (km/h)	250
方位调节	Fine Azimuth Adjustment	Coarse 360° Fine ±15°
俯仰调节	Fine Elevation Adjustment	Coarse ±25° Fine ±15°
抱杆直径	Mounting Pipe Diameter (mm)	Φ51~Φ114
覆冰厚度	Ice-load (mm)	25.4
工作温度	Operational Temperature (°C)	-45~+75
净重	Net Weight (kg)	12.4



- 7&8G 0.6米微波天线（双极化）
- 7&8G 0.6m UHP Microwave Antenna(Double polarization)

• SLU0678S

Electrical Parameter		
频率范围	Frequency (GHz)	7.125 ~ 8.5
极化形式	Polarization (dB)	Double
增益	Gain, Top (dB)	31.8
增益	Gain, Mid (dB)	30.7
增益	Gain, Low (dB)	29.2
电压驻波比	VSWR	1.3
波束宽度	Beam width (°)	4.7
前后比	Front-to-Back Ratio	57
接口形式	Interface	153IEC-R84
满足标准	Regulatory Compliance	ETSI EN 302 217 Range 2 Class 3
Other Parameter		
天线颜色	Antenna Color	Cool Gray
外罩颜色	Radome Color	RAL 7047
外罩材料	Radome Material Description	ABS
轴向力	Axial Force (N)	1055
倾向力	Side Force (N)	679
扭力	Twisting Moment (N·m)	443
工作风速	Wind Velocity Operational (km/h)	162
极限风速	Wind Velocity Survival Rating (km/h)	250
方位调节	Fine Azimuth Adjustment	Coarse 360° Fine ±15°
俯仰调节	Fine Elevation Adjustment	Coarse ±25° Fine ±15°
抱杆直径	Mounting Pipe Diameter (mm)	Φ51~Φ114
覆冰厚度	Ice-load (mm)	25.4
工作温度	Operational Temperature (°C)	-45~+75
净重	Net Weight (kg)	12.4



微波天线

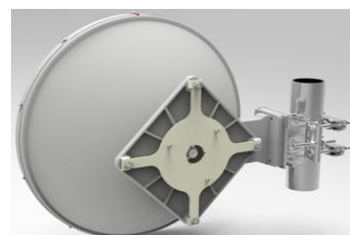
Microwave antenna



- 11G 0.6米微波天线（双极化）
- 11G 0.6m UHP Microwave Antenna(Double polarization)

• SLU0610S

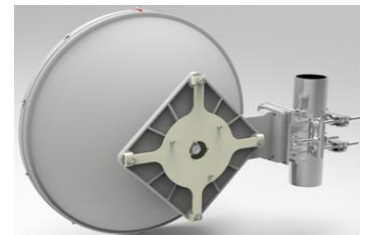
Electrical Parameter		
频率范围	Frequency (GHz)	10.125 ~ 11.7
极化形式	Polarization (dB)	Double
增益	Gain, Top (dB)	34.8
增益	Gain, Mid (dB)	34.1
增益	Gain, Low (dB)	33.4
电压驻波比	VSWR	1.3
波束宽度	Beam width (°)	3.3
前后比	Front-to-Back Ratio	61
接口形式	Interface	153IEC-R100
满足标准	Regulatory Compliance	ETSI EN 302 217 Range 2 Class 3
Other Parameter		
天线颜色	Antenna Color	Cool Gray
外罩颜色	Radome Color	RAL 7047
外罩材料	Radome Material Description	ABS
轴向力	Axial Force (N)	1055
倾向力	Side Force (N)	679
扭力	Twisting Moment (N·m)	443
工作风速	Wind Velocity Operational (km/h)	162
极限风速	Wind Velocity Survival Rating (km/h)	250
方位调节	Fine Azimuth Adjustment	Coarse 360° Fine ±15°
俯仰调节	Fine Elevation Adjustment	Coarse ±25° Fine ±15°
抱杆直径	Mounting Pipe Diameter (mm)	Φ51~Φ114
覆冰厚度	Ice-load (mm)	25.4
工作温度	Operational Temperature (°C)	-45~+75
净重	Net Weight (kg)	12.4



- 11G 0.6米微波天线（双极化）
- 11G 0.6m UHP Microwave Antenna(Double polarization)

• SLU0611S

Electrical Parameter		
频率范围	Frequency (GHz)	10.7 ~ 11.7
极化形式	Polarization (dB)	Double
增益	Gain, Top (dB)	34.8
增益	Gain, Mid (dB)	34.1
增益	Gain, Low (dB)	33.4
电压驻波比	VSWR	1.3
波束宽度	Beam width (°)	3.3
前后比	Front-to-Back Ratio	61
接口形式	Interface	153IEC-R100
满足标准	Regulatory Compliance	ETSI EN 302 217 Range 2 Class 3
Other Parameter		
天线颜色	Antenna Color	Cool Gray
外罩颜色	Radome Color	RAL 7047
外罩材料	Radome Material Description	ABS
轴向力	Axial Force (N)	1055
倾向力	Side Force (N)	679
扭力	Twisting Moment (N·m)	443
工作风速	Wind Velocity Operational (km/h)	162
极限风速	Wind Velocity Survival Rating (km/h)	250
方位调节	Fine Azimuth Adjustment	Coarse 360° Fine ±15°
俯仰调节	Fine Elevation Adjustment	Coarse ±25° Fine ±15°
抱杆直径	Mounting Pipe Diameter (mm)	Φ51~Φ114
覆冰厚度	Ice-load (mm)	25.4
工作温度	Operational Temperature (°C)	-45~+75
净重	Net Weight (kg)	12.4



微波天线

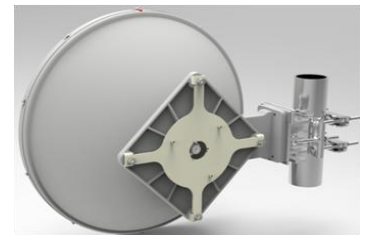
Microwave antenna



- 13G 0.6米微波天线（双极化）
- 13G 0.6m UHP Microwave Antenna(Double polarization)

• SLU0613S

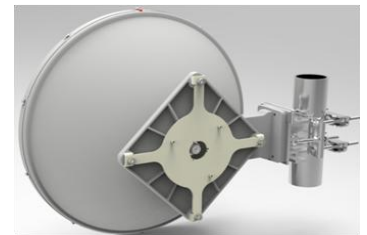
Electrical Parameter		
频率范围	Frequency (GHz)	12.75 ~ 13.25
极化形式	Polarization (dB)	Double
增益	Gain, Top (dB)	35.8
增益	Gain, Mid (dB)	35.6
增益	Gain, Low (dB)	35.4
电压驻波比	VSWR	1.3
波束宽度	Beam width (°)	2.7
前后比	Front-to-Back Ratio	62
接口形式	Interface	153IEC-R120
满足标准	Regulatory Compliance	ETSI EN 302 217 Range 2 Class 3
Other Parameter		
天线颜色	Antenna Color	Cool Gray
外罩颜色	Radome Color	RAL 7047
外罩材料	Radome Material Description	ABS
轴向力	Axial Force (N)	1055
倾向力	Side Force (N)	679
扭力	Twisting Moment (N·m)	443
工作风速	Wind Velocity Operational (km/h)	162
极限风速	Wind Velocity Survival Rating (km/h)	250
方位调节	Fine Azimuth Adjustment	Coarse 360° Fine ±15°
俯仰调节	Fine Elevation Adjustment	Coarse ±25° Fine ±15°
抱杆直径	Mounting Pipe Diameter (mm)	Φ51~Φ114
覆冰厚度	Ice-load (mm)	25.4
工作温度	Operational Temperature (°C)	-45~+75
净重	Net Weight (kg)	12.4



- 15G 0.6米微波天线（双极化）
- 15G 0.6m UHP Microwave Antenna(Double polarization)

• SLU0615S

Electrical Parameter		
频率范围	Frequency (GHz)	14.4 ~ 15.35
极化形式	Polarization (dB)	Double
增益	Gain, Top (dB)	36.8
增益	Gain, Mid (dB)	36.4
增益	Gain, Low (dB)	36.1
电压驻波比	VSWR	1.3
波束宽度	Beam width (°)	2.5
前后比	Front-to-Back Ratio	65
接口形式	Interface	153IEC-R140
满足标准	Regulatory Compliance	ETSI EN 302 217 Range 2 Class 3
Other Parameter		
天线颜色	Antenna Color	Cool Gray
外罩颜色	Radome Color	RAL 7047
外罩材料	Radome Material Description	ABS
轴向力	Axial Force (N)	1055
倾向力	Side Force (N)	679
扭力	Twisting Moment (N·m)	443
工作风速	Wind Velocity Operational (km/h)	162
极限风速	Wind Velocity Survival Rating (km/h)	250
方位调节	Fine Azimuth Adjustment	Coarse 360° Fine ±15°
俯仰调节	Fine Elevation Adjustment	Coarse ±25° Fine ±15°
抱杆直径	Mounting Pipe Diameter (mm)	Φ51~Φ114
覆冰厚度	Ice-load (mm)	25.4
工作温度	Operational Temperature (°C)	-45~+75
净重	Net Weight (kg)	12.4



微波天线

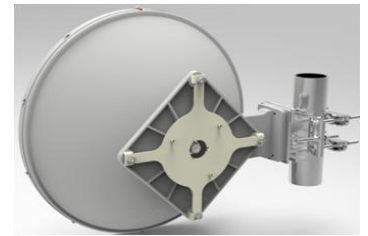
Microwave antenna



- 18G 0.6米微波天线（双极化）
- 18G 0.6m UHP Microwave Antenna(Double polarization)

• SLU0618S

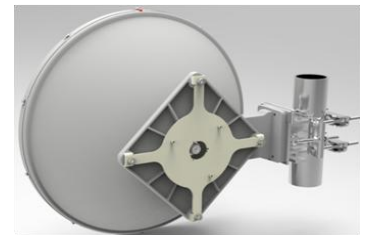
Electrical Parameter		
频率范围	Frequency (GHz)	17.7 ~ 19.7
极化形式	Polarization (dB)	Double
增益	Gain, Top (dB)	38.5
增益	Gain, Mid (dB)	38.3
增益	Gain, Low (dB)	37.8
电压驻波比	VSWR	1.3
波束宽度	Beam width (°)	2.1
前后比	Front-to-Back Ratio	67
接口形式	Interface	153IEC-R220
满足标准	Regulatory Compliance	ETSI EN 302 217 Range 2 Class 3
Other Parameter		
天线颜色	Antenna Color	Cool Gray
外罩颜色	Radome Color	RAL 7047
外罩材料	Radome Material Description	ABS
轴向力	Axial Force (N)	1055
倾向力	Side Force (N)	679
扭力	Twisting Moment (N·m)	443
工作风速	Wind Velocity Operational (km/h)	162
极限风速	Wind Velocity Survival Rating (km/h)	250
方位调节	Fine Azimuth Adjustment	Coarse 360° Fine ±15°
俯仰调节	Fine Elevation Adjustment	Coarse ±25° Fine ±15°
抱杆直径	Mounting Pipe Diameter (mm)	Φ51~Φ114
覆冰厚度	Ice-load (mm)	25.4
工作温度	Operational Temperature (°C)	-45~+75
净重	Net Weight (kg)	12.4



- 23G 0.6米微波天线（双极化）
- 23G 0.6m UHP Microwave Antenna(Double polarization)

• SLU0623S

Electrical Parameter		
频率范围	Frequency (GHz)	21.2 ~ 23.6
极化形式	Polarization (dB)	Double
增益	Gain, Top (dB)	40.4
增益	Gain, Mid (dB)	39.9
增益	Gain, Low (dB)	39.4
电压驻波比	VSWR	1.3
波束宽度	Beam width (°)	1.7
前后比	Front-to-Back Ratio	65
接口形式	Interface	153IEC-R220
满足标准	Regulatory Compliance	ETSI EN 302 217 Range 2 Class 3
Other Parameter		
天线颜色	Antenna Color	Cool Gray
外罩颜色	Radome Color	RAL 7047
外罩材料	Radome Material Description	ABS
轴向力	Axial Force (N)	1055
倾向力	Side Force (N)	679
扭力	Twisting Moment (N·m)	443
工作风速	Wind Velocity Operational (km/h)	162
极限风速	Wind Velocity Survival Rating (km/h)	250
方位调节	Fine Azimuth Adjustment	Coarse 360° Fine ±15°
俯仰调节	Fine Elevation Adjustment	Coarse ±25° Fine ±15°
抱杆直径	Mounting Pipe Diameter (mm)	Φ51~Φ114
覆冰厚度	Ice-load (mm)	25.4
工作温度	Operational Temperature (°C)	-45~+75
净重	Net Weight (kg)	12.4



微波天线

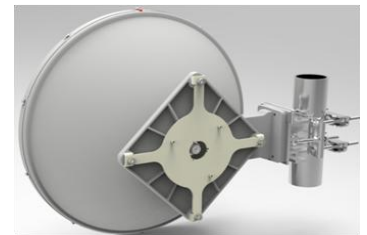
Microwave antenna



- 26G 0.6米微波天线（双极化）
- 26G 0.6m UHP Microwave Antenna(Double polarization)

• SLU0626S

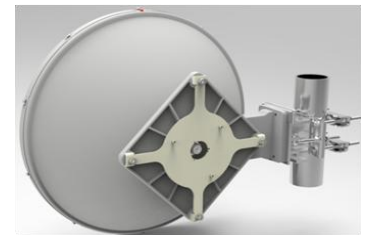
Electrical Parameter		
频率范围	Frequency (GHz)	24.25 ~ 26.5
极化形式	Polarization (dB)	Double
增益	Gain, Top (dB)	41.3
增益	Gain, Mid (dB)	40.8
增益	Gain, Low (dB)	40.3
电压驻波比	VSWR	1.3
波束宽度	Beam width (°)	1.5
前后比	Front-to-Back Ratio	68
接口形式	Interface	153IEC-R220
满足标准	Regulatory Compliance	ETSI EN 302 217 Range 2 Class 3
Other Parameter		
天线颜色	Antenna Color	Cool Gray
外罩颜色	Radome Color	RAL 7047
外罩材料	Radome Material Description	ABS
轴向力	Axial Force (N)	1055
倾向力	Side Force (N)	679
扭力	Twisting Moment (N·m)	443
工作风速	Wind Velocity Operational (km/h)	162
极限风速	Wind Velocity Survival Rating (km/h)	250
方位调节	Fine Azimuth Adjustment	Coarse 360° Fine ±15°
俯仰调节	Fine Elevation Adjustment	Coarse ±25° Fine ±15°
抱杆直径	Mounting Pipe Diameter (mm)	Φ51~Φ114
覆冰厚度	Ice-load (mm)	25.4
工作温度	Operational Temperature (°C)	-45~+75
净重	Net Weight (kg)	12.4



- 28G 0.6米微波天线（双极化）
- 28G 0.6m UHP Microwave Antenna(Double polarization)

• SLU0628S

Electrical Parameter		
频率范围	Frequency (GHz)	27.5 ~ 29.5
极化形式	Polarization (dB)	Double
增益	Gain, Top (dB)	42.2
增益	Gain, Mid (dB)	41.8
增益	Gain, Low (dB)	41.5
电压驻波比	VSWR	1.3
波束宽度	Beam width (°)	1.2
前后比	Front-to-Back Ratio	68
接口形式	Interface	153IEC-R320
满足标准	Regulatory Compliance	ETSI EN 302 217 Range 2 Class 3
Other Parameter		
天线颜色	Antenna Color	Cool Gray
外罩颜色	Radome Color	RAL 7047
外罩材料	Radome Material Description	ABS
轴向力	Axial Force (N)	1055
倾向力	Side Force (N)	679
扭力	Twisting Moment (N·m)	443
工作风速	Wind Velocity Operational (km/h)	162
极限风速	Wind Velocity Survival Rating (km/h)	250
方位调节	Fine Azimuth Adjustment	Coarse 360° Fine ±15°
俯仰调节	Fine Elevation Adjustment	Coarse ±25° Fine ±15°
抱杆直径	Mounting Pipe Diameter (mm)	Φ51~Φ114
覆冰厚度	Ice-load (mm)	25.4
工作温度	Operational Temperature (°C)	-45~+75
净重	Net Weight (kg)	12.4



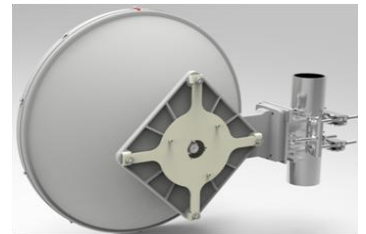
微波天线 Microwave antenna



- 32G 0.6米微波天线（双极化）
- 32G 0.6m UHP Microwave Antenna(Double polarization)

• SLU0632S

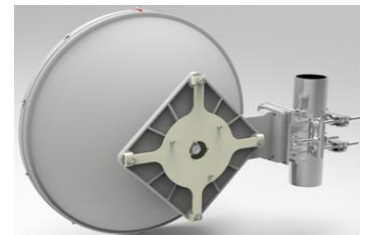
Electrical Parameter		
频率范围	Frequency (GHz)	31.8 ~ 33.4
极化形式	Polarization (dB)	Double
增益	Gain, Top (dB)	42.8
增益	Gain, Mid (dB)	42.5
增益	Gain, Low (dB)	42.2
电压驻波比	VSWR	1.3
波束宽度	Beam width (°)	1
前后比	Front-to-Back Ratio	61
接口形式	Interface	153IEC-R320
满足标准	Regulatory Compliance	ETSI EN 302 217 Range 2 Class 3
Other Parameter		
天线颜色	Antenna Color	Cool Gray
外罩颜色	Radome Color	RAL 7047
外罩材料	Radome Material Description	ABS
轴向力	Axial Force (N)	1055
倾向力	Side Force (N)	679
扭力	Twisting Moment (N·m)	443
工作风速	Wind Velocity Operational (km/h)	162
极限风速	Wind Velocity Survival Rating (km/h)	250
方位调节	Fine Azimuth Adjustment	Coarse 360° Fine ±15°
俯仰调节	Fine Elevation Adjustment	Coarse ±25° Fine ±15°
抱杆直径	Mounting Pipe Diameter (mm)	Φ51~Φ114
覆冰厚度	Ice-load (mm)	25.4
工作温度	Operational Temperature (°C)	-45~+75
净重	Net Weight (kg)	12.4



- 38G 0.6米微波天线（双极化）
- 38G 0.6m UHP Microwave Antenna(Double polarization)

• SLU0638S

Electrical Parameter		
频率范围	Frequency (GHz)	37.0 ~ 40.0
极化形式	Polarization (dB)	Double
增益	Gain, Top (dB)	44.8
增益	Gain, Mid (dB)	44.2
增益	Gain, Low (dB)	43.6
电压驻波比	VSWR	1.3
波束宽度	Beam width (°)	0.9
前后比	Front-to-Back Ratio	64
接口形式	Interface	153IEC-R320
满足标准	Regulatory Compliance	ETSI EN 302 217 Range 2 Class 3
Other Parameter		
天线颜色	Antenna Color	Cool Gray
外罩颜色	Radome Color	RAL 7047
外罩材料	Radome Material Description	ABS
轴向力	Axial Force (N)	1055
倾向力	Side Force (N)	679
扭力	Twisting Moment (N·m)	443
工作风速	Wind Velocity Operational (km/h)	162
极限风速	Wind Velocity Survival Rating (km/h)	250
方位调节	Fine Azimuth Adjustment	Coarse 360° Fine ±15°
俯仰调节	Fine Elevation Adjustment	Coarse ±25° Fine ±15°
抱杆直径	Mounting Pipe Diameter (mm)	Φ51~Φ114
覆冰厚度	Ice-load (mm)	25.4
工作温度	Operational Temperature (°C)	-45~+75
净重	Net Weight (kg)	12.4



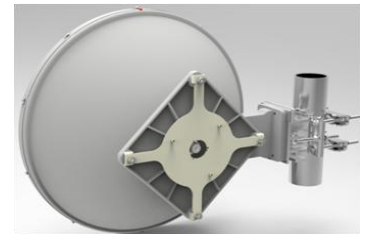
微波天线 Microwave antenna



- 42G 0.6米微波天线（双极化）
- 42G 0.6m UHP Microwave Antenna(Double polarization)

• SLU0642S

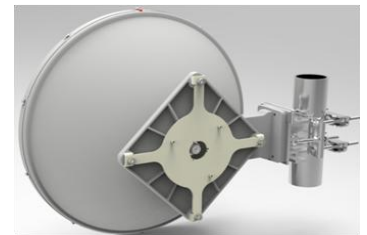
Electrical Parameter		
频率范围	Frequency (GHz)	40.5 ~ 43.5
极化形式	Polarization (dB)	Double
增益	Gain, Top (dB)	44.6
增益	Gain, Mid (dB)	44.3
增益	Gain, Low (dB)	44
电压驻波比	VSWR	1.3
波束宽度	Beam width (°)	0.9
前后比	Front-to-Back Ratio	63
接口形式	Interface	153IEC-R400
满足标准	Regulatory Compliance	ETSI EN 302 217 Range 2 Class 3
Other Parameter		
天线颜色	Antenna Color	Cool Gray
外罩颜色	Radome Color	RAL 7047
外罩材料	Radome Material Description	ABS
轴向力	Axial Force (N)	1055
倾向力	Side Force (N)	679
扭力	Twisting Moment (N·m)	443
工作风速	Wind Velocity Operational (km/h)	162
极限风速	Wind Velocity Survival Rating (km/h)	250
方位调节	Fine Azimuth Adjustment	Coarse 360° Fine ±15°
俯仰调节	Fine Elevation Adjustment	Coarse ±25° Fine ±15°
抱杆直径	Mounting Pipe Diameter (mm)	Φ51~Φ114
覆冰厚度	Ice-load (mm)	25.4
工作温度	Operational Temperature (°C)	-45~+75
净重	Net Weight (kg)	12.4



- 60G 0.6米微波天线（双极化）
- 60G 0.6m UHP Microwave Antenna(Double polarization)

• SLU0660S

Electrical Parameter		
频率范围	Frequency (GHz)	57~66
极化形式	Polarization (dB)	Double
增益	Gain, Top (dB)	45.5
增益	Gain, Mid (dB)	44.9
增益	Gain, Low (dB)	44.3
电压驻波比	VSWR	1.5
波束宽度	Beam width (°)	0.7
前后比	Front-to-Back Ratio	64
接口形式	Interface	153IEC-R620
满足标准	Regulatory Compliance	ETSI EN 302 217 Range 2 Class 3
Other Parameter		
天线颜色	Antenna Color	Cool Gray
外罩颜色	Radome Color	RAL 7047
外罩材料	Radome Material Description	ABS
轴向力	Axial Force (N)	1055
倾向力	Side Force (N)	679
扭力	Twisting Moment (N·m)	443
工作风速	Wind Velocity Operational (km/h)	162
极限风速	Wind Velocity Survival Rating (km/h)	250
方位调节	Fine Azimuth Adjustment	Coarse 360° Fine ±15°
俯仰调节	Fine Elevation Adjustment	Coarse ±25° Fine ±15°
抱杆直径	Mounting Pipe Diameter (mm)	Φ51~Φ114
覆冰厚度	Ice-load (mm)	25.4
工作温度	Operational Temperature (°C)	-45~+75
净重	Net Weight (kg)	12.4



微波天线

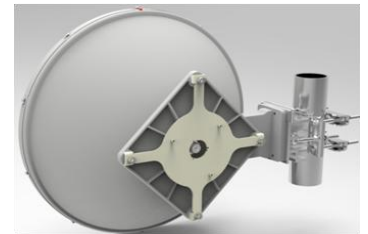
Microwave antenna



- 80G 0.6米微波天线（双极化）
- 80G 0.6m UHP Microwave Antenna(Double polarization)

• SLU0680S

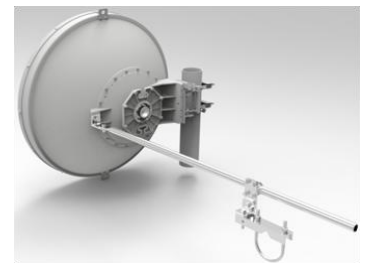
Electrical Parameter		
频率范围	Frequency (GHz)	71 ~ 86
极化形式	Polarization (dB)	Double
增益	Gain, Top (dB)	48.1
增益	Gain, Mid (dB)	47.6
增益	Gain, Low (dB)	47.1
电压驻波比	VSWR	1.5
波束宽度	Beam width (°)	0.5
前后比	Front-to-Back Ratio	67
接口形式	Interface	153IEC-R740
满足标准	Regulatory Compliance	ETSI EN 302 217 Range 2 Class 3
Other Parameter		
天线颜色	Antenna Color	Cool Gray
外罩颜色	Radome Color	RAL 7047
外罩材料	Radome Material Description	ABS
轴向力	Axial Force (N)	1055
倾向力	Side Force (N)	679
扭力	Twisting Moment (N·m)	443
工作风速	Wind Velocity Operational (km/h)	162
极限风速	Wind Velocity Survival Rating (km/h)	250
方位调节	Fine Azimuth Adjustment	Coarse 360° Fine ±15°
俯仰调节	Fine Elevation Adjustment	Coarse ±25° Fine ±15°
抱杆直径	Mounting Pipe Diameter (mm)	Φ51~Φ114
覆冰厚度	Ice-load (mm)	25.4
工作温度	Operational Temperature (°C)	-45~+75
净重	Net Weight (kg)	12.4



- 6G 0.9米微波天线（单极化）
- 6G 0.9m UHP Microwave Antenna(single polarization)

• SLU0957D

Electrical Parameter		
频率范围	Frequency (GHz)	5.925 ~ 7.125
极化形式	Polarization (dB)	Single
增益	Gain, Top (dB)	33.2
增益	Gain, Mid (dB)	32.5
增益	Gain, Low (dB)	31.6
电压驻波比	VSWR	1.3
波束宽度	Beam width (°)	3.6
前后比	Front-to-Back Ratio	59
接口形式	Interface	153IEC-R70
满足标准	Regulatory Compliance	ETSI EN 302 217 Range 2 Class 3
Other Parameter		
天线颜色	Antenna Color	Cool Gray
外罩颜色	Radome Color	RAL9016
外罩材料	Radome Material Description	ABS
轴向力	Axial Force (N)	3926
倾向力	Side Force (N)	1230
扭力	Twisting Moment (N·m)	1548
工作风速	Wind Velocity Operational (km/h)	162
极限风速	Wind Velocity Survival Rating (km/h)	250
方位调节	Fine Azimuth Adjustment	Coarse 360° Fine ±15°
俯仰调节	Fine Elevation Adjustment	Coarse ±25° Fine ±10°
抱杆直径	Mounting Pipe Diameter (mm)	Φ51~Φ114
覆冰厚度	Ice-load (mm)	25.4
工作温度	Operational Temperature (°C)	-45~+75
净重	Net Weight (kg)	39.2



微波天线

Microwave antenna



- 7&8G 0.9米微波天线（单极化）
- 7&8G 0.9m UHP Microwave Antenna(single polarization)

• SLU0978D

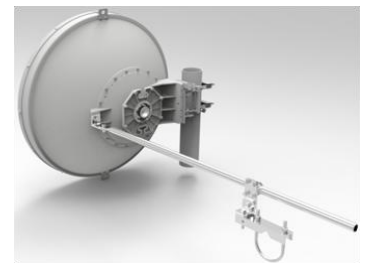
Electrical Parameter		
频率范围	Frequency (GHz)	7.125 ~ 8.5
极化形式	Polarization (dB)	Single
增益	Gain, Top (dB)	35.5
增益	Gain, Mid (dB)	34.8
增益	Gain, Low (dB)	34
电压驻波比	VSWR	1.3
波束宽度	Beam width (°)	3
前后比	Front-to-Back Ratio	60
接口形式	Interface	153IEC-R84
满足标准	Regulatory Compliance	ETSI EN 302 217 Range 2 Class 3
Other Parameter		
天线颜色	Antenna Color	Cool Gray
外罩颜色	Radome Color	RAL9016
外罩材料	Radome Material Description	ABS
轴向力	Axial Force (N)	3926
倾向力	Side Force (N)	1230
扭力	Twisting Moment (N·m)	1548
工作风速	Wind Velocity Operational (km/h)	162
极限风速	Wind Velocity Survival Rating (km/h)	250
方位调节	Fine Azimuth Adjustment	Coarse 360° Fine ±15°
俯仰调节	Fine Elevation Adjustment	Coarse ±25° Fine ±10°
抱杆直径	Mounting Pipe Diameter (mm)	Φ51~Φ114
覆冰厚度	Ice-load (mm)	25.4
工作温度	Operational Temperature (°C)	-45~+75
净重	Net Weight (kg)	39.2



- 10G 0.9米微波天线（单极化）
- 10G 0.9m UHP Microwave Antenna(single polarization)

• SLU0910D

Electrical Parameter		
频率范围	Frequency (GHz)	10.125 ~ 11.7
极化形式	Polarization (dB)	Single
增益	Gain, Top (dB)	38.2
增益	Gain, Mid (dB)	37.6
增益	Gain, Low (dB)	36.9
电压驻波比	VSWR	1.3
波束宽度	Beam width (°)	2.1
前后比	Front-to-Back Ratio	63
接口形式	Interface	153IEC-R100
满足标准	Regulatory Compliance	ETSI EN 302 217 Range 2 Class 3
Other Parameter		
天线颜色	Antenna Color	Cool Gray
外罩颜色	Radome Color	RAL9016
外罩材料	Radome Material Description	ABS
轴向力	Axial Force (N)	3926
倾向力	Side Force (N)	1230
扭力	Twisting Moment (N·m)	1548
工作风速	Wind Velocity Operational (km/h)	162
极限风速	Wind Velocity Survival Rating (km/h)	250
方位调节	Fine Azimuth Adjustment	Coarse 360° Fine ±15°
俯仰调节	Fine Elevation Adjustment	Coarse ±25° Fine ±10°
抱杆直径	Mounting Pipe Diameter (mm)	Φ51~Φ114
覆冰厚度	Ice-load (mm)	25.4
工作温度	Operational Temperature (°C)	-45~+75
净重	Net Weight (kg)	39.2



微波天线

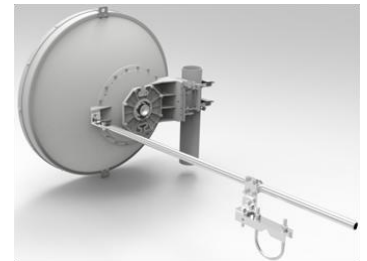
Microwave antenna



- 11G 0.9米微波天线（单极化）
- 11G 0.9m UHP Microwave Antenna(single polarization)

• SLU0911D

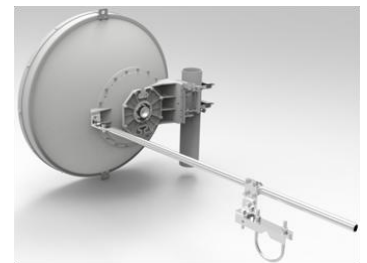
Electrical Parameter		
频率范围	Frequency (GHz)	10.7 ~ 11.7
极化形式	Polarization (dB)	Single
增益	Gain, Top (dB)	38.2
增益	Gain, Mid (dB)	37.9
增益	Gain, Low (dB)	37.5
电压驻波比	VSWR	1.3
波束宽度	Beam width (°)	2.1
前后比	Front-to-Back Ratio	63
接口形式	Interface	153IEC-R100
满足标准	Regulatory Compliance	ETSI EN 302 217 Range 2 Class 3
Other Parameter		
天线颜色	Antenna Color	Cool Gray
外罩颜色	Radome Color	RAL9016
外罩材料	Radome Material Description	ABS
轴向力	Axial Force (N)	3926
倾向力	Side Force (N)	1230
扭力	Twisting Moment (N·m)	1548
工作风速	Wind Velocity Operational (km/h)	162
极限风速	Wind Velocity Survival Rating (km/h)	250
方位调节	Fine Azimuth Adjustment	Coarse 360° Fine ±15°
俯仰调节	Fine Elevation Adjustment	Coarse ±25° Fine ±10°
抱杆直径	Mounting Pipe Diameter (mm)	Φ51~Φ114
覆冰厚度	Ice-load (mm)	25.4
工作温度	Operational Temperature (°C)	-45~+75
净重	Net Weight (kg)	39.2



- 13G 0.9米微波天线（单极化）
- 13G 0.9m UHP Microwave Antenna(single polarization)

• SLU0913D

Electrical Parameter		
频率范围	Frequency (GHz)	12.75 ~ 13.25
极化形式	Polarization (dB)	Single
增益	Gain, Top (dB)	39.3
增益	Gain, Mid (dB)	39.2
增益	Gain, Low (dB)	39
电压驻波比	VSWR	1.3
波束宽度	Beam width (°)	1.8
前后比	Front-to-Back Ratio	64
接口形式	Interface	153IEC-R120
满足标准	Regulatory Compliance	ETSI EN 302 217 Range 2 Class 3
Other Parameter		
天线颜色	Antenna Color	Cool Gray
外罩颜色	Radome Color	RAL9016
外罩材料	Radome Material Description	ABS
轴向力	Axial Force (N)	3926
倾向力	Side Force (N)	1230
扭力	Twisting Moment (N·m)	1548
工作风速	Wind Velocity Operational (km/h)	162
极限风速	Wind Velocity Survival Rating (km/h)	250
方位调节	Fine Azimuth Adjustment	Coarse 360° Fine ±15°
俯仰调节	Fine Elevation Adjustment	Coarse ±25° Fine ±10°
抱杆直径	Mounting Pipe Diameter (mm)	Φ51~Φ114
覆冰厚度	Ice-load (mm)	25.4
工作温度	Operational Temperature (°C)	-45~+75
净重	Net Weight (kg)	39.2



微波天线 Microwave antenna



- 15G 0.9米微波天线（单极化）
- 15G 0.9m UHP Microwave Antenna(single polarization)

• SLU0915D

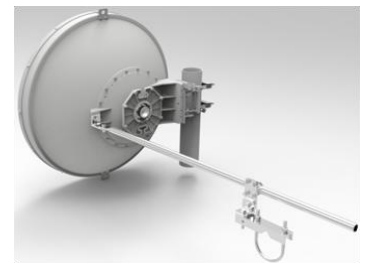
Electrical Parameter		
频率范围	Frequency (GHz)	14.4 ~ 15.35
极化形式	Polarization (dB)	Single
增益	Gain, Top (dB)	40.6
增益	Gain, Mid (dB)	40.3
增益	Gain, Low (dB)	40.1
电压驻波比	VSWR	1.3
波束宽度	Beam width (°)	1.6
前后比	Front-to-Back Ratio	67
接口形式	Interface	153IEC-R140
满足标准	Regulatory Compliance	ETSI EN 302 217 Range 2 Class 3
Other Parameter		
天线颜色	Antenna Color	Cool Gray
外罩颜色	Radome Color	RAL9016
外罩材料	Radome Material Description	ABS
轴向力	Axial Force (N)	3926
倾向力	Side Force (N)	1230
扭力	Twisting Moment (N·m)	1548
工作风速	Wind Velocity Operational (km/h)	162
极限风速	Wind Velocity Survival Rating (km/h)	250
方位调节	Fine Azimuth Adjustment	Coarse 360° Fine ±15°
俯仰调节	Fine Elevation Adjustment	Coarse ±25° Fine ±10°
抱杆直径	Mounting Pipe Diameter (mm)	Φ51~Φ114
覆冰厚度	Ice-load (mm)	25.4
工作温度	Operational Temperature (°C)	-45~+75
净重	Net Weight (kg)	39.2



- 18G 0.9米微波天线（单极化）
- 18G 0.9m UHP Microwave Antenna(single polarization)

• SLU0918D

Electrical Parameter		
频率范围	Frequency (GHz)	17.7 ~ 19.7
极化形式	Polarization (dB)	Single
增益	Gain, Top (dB)	42.8
增益	Gain, Mid (dB)	42.3
增益	Gain, Low (dB)	41.8
电压驻波比	VSWR	1.3
波束宽度	Beam width (°)	1.2
前后比	Front-to-Back Ratio	70
接口形式	Interface	153IEC-R220
满足标准	Regulatory Compliance	ETSI EN 302 217 Range 2 Class 3
Other Parameter		
天线颜色	Antenna Color	Cool Gray
外罩颜色	Radome Color	RAL9016
外罩材料	Radome Material Description	ABS
轴向力	Axial Force (N)	3926
倾向力	Side Force (N)	1230
扭力	Twisting Moment (N·m)	1548
工作风速	Wind Velocity Operational (km/h)	162
极限风速	Wind Velocity Survival Rating (km/h)	250
方位调节	Fine Azimuth Adjustment	Coarse 360° Fine ±15°
俯仰调节	Fine Elevation Adjustment	Coarse ±25° Fine ±10°
抱杆直径	Mounting Pipe Diameter (mm)	Φ51~Φ114
覆冰厚度	Ice-load (mm)	25.4
工作温度	Operational Temperature (°C)	-45~+75
净重	Net Weight (kg)	39.2



微波天线

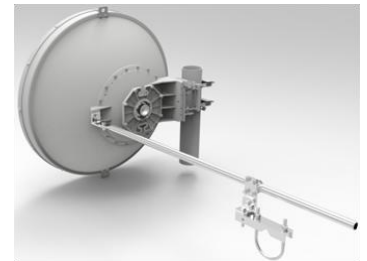
Microwave antenna



- 23G 0.9米微波天线（单极化）
- 23G 0.9m UHP Microwave Antenna(single polarization)

• SLU0923D

Electrical Parameter		
频率范围	Frequency (GHz)	21.2 ~ 23.6
极化形式	Polarization (dB)	Single
增益	Gain, Top (dB)	44.3
增益	Gain, Mid (dB)	43.9
增益	Gain, Low (dB)	43.4
电压驻波比	VSWR	1.3
波束宽度	Beam width (°)	1
前后比	Front-to-Back Ratio	67
接口形式	Interface	153IEC-R220
满足标准	Regulatory Compliance	ETSI EN 302 217 Range 2 Class 3
Other Parameter		
天线颜色	Antenna Color	Cool Gray
外罩颜色	Radome Color	RAL9016
外罩材料	Radome Material Description	ABS
轴向力	Axial Force (N)	3926
倾向力	Side Force (N)	1230
扭力	Twisting Moment (N·m)	1548
工作风速	Wind Velocity Operational (km/h)	162
极限风速	Wind Velocity Survival Rating (km/h)	250
方位调节	Fine Azimuth Adjustment	Coarse 360° Fine ±15°
俯仰调节	Fine Elevation Adjustment	Coarse ±25° Fine ±10°
抱杆直径	Mounting Pipe Diameter (mm)	Φ51~Φ114
覆冰厚度	Ice-load (mm)	25.4
工作温度	Operational Temperature (°C)	-45~+75
净重	Net Weight (kg)	39.2



- 26G 0.9米微波天线（单极化）
- 26G 0.9m UHP Microwave Antenna(single polarization)

• SLU0926D

Electrical Parameter		
频率范围	Frequency (GHz)	24.25 ~ 26.5
极化形式	Polarization (dB)	Single
增益	Gain, Top (dB)	45.3
增益	Gain, Mid (dB)	45
增益	Gain, Low (dB)	44.6
电压驻波比	VSWR	1.3
波束宽度	Beam width (°)	1
前后比	Front-to-Back Ratio	70
接口形式	Interface	153IEC-R220
满足标准	Regulatory Compliance	ETSI EN 302 217 Range 2 Class 3
Other Parameter		
天线颜色	Antenna Color	Cool Gray
外罩颜色	Radome Color	RAL9016
外罩材料	Radome Material Description	ABS
轴向力	Axial Force (N)	3926
倾向力	Side Force (N)	1230
扭力	Twisting Moment (N·m)	1548
工作风速	Wind Velocity Operational (km/h)	162
极限风速	Wind Velocity Survival Rating (km/h)	250
方位调节	Fine Azimuth Adjustment	Coarse 360° Fine ±15°
俯仰调节	Fine Elevation Adjustment	Coarse ±25° Fine ±10°
抱杆直径	Mounting Pipe Diameter (mm)	Φ51~Φ114
覆冰厚度	Ice-load (mm)	25.4
工作温度	Operational Temperature (°C)	-45~+75
净重	Net Weight (kg)	39.2



微波天线

Microwave antenna



- 6G 0.9米微波天线（双极化）
- 6G 0.9m UHP Microwave Antenna(Double polarization)

• SLU0957S

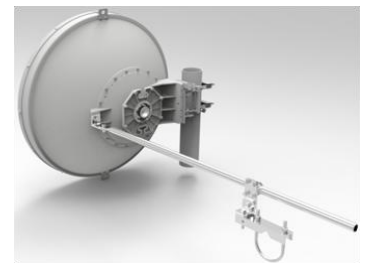
Electrical Parameter		
频率范围	Frequency (GHz)	5.925 ~ 7.125
极化形式	Polarization (dB)	Double
增益	Gain, Top (dB)	32.8
增益	Gain, Mid (dB)	32.1
增益	Gain, Low (dB)	31.2
电压驻波比	VSWR	1.3
波束宽度	Beam width (°)	3.6
前后比	Front-to-Back Ratio	59
接口形式	Interface	153IEC-R70
满足标准	Regulatory Compliance	ETSI EN 302 217 Range 2 Class 3
Other Parameter		
天线颜色	Antenna Color	Cool Gray
外罩颜色	Radome Color	RAL9016
外罩材料	Radome Material Description	ABS
轴向力	Axial Force (N)	3926
倾向力	Side Force (N)	1230
扭力	Twisting Moment (N·m)	1548
工作风速	Wind Velocity Operational (km/h)	162
极限风速	Wind Velocity Survival Rating (km/h)	250
方位调节	Fine Azimuth Adjustment	Coarse 360° Fine ±15°
俯仰调节	Fine Elevation Adjustment	Coarse ±25° Fine ±10°
抱杆直径	Mounting Pipe Diameter (mm)	Φ51~Φ114
覆冰厚度	Ice-load (mm)	25.4
工作温度	Operational Temperature (°C)	-45~+75
净重	Net Weight (kg)	39.2



- 7&8G 0.9米微波天线（双极化）
- 7&8G 0.9m UHP Microwave Antenna(Double polarization)

• SLU0978S

Electrical Parameter		
频率范围	Frequency (GHz)	7.125 ~ 8.5
极化形式	Polarization (dB)	Double
增益	Gain, Top (dB)	35.1
增益	Gain, Mid (dB)	34.4
增益	Gain, Low (dB)	33.6
电压驻波比	VSWR	1.3
波束宽度	Beam width (°)	3
前后比	Front-to-Back Ratio	60
接口形式	Interface	153IEC-R84
满足标准	Regulatory Compliance	ETSI EN 302 217 Range 2 Class 3
Other Parameter		
天线颜色	Antenna Color	Cool Gray
外罩颜色	Radome Color	RAL9016
外罩材料	Radome Material Description	ABS
轴向力	Axial Force (N)	3926
倾向力	Side Force (N)	1230
扭力	Twisting Moment (N·m)	1548
工作风速	Wind Velocity Operational (km/h)	162
极限风速	Wind Velocity Survival Rating (km/h)	250
方位调节	Fine Azimuth Adjustment	Coarse 360° Fine ±15°
俯仰调节	Fine Elevation Adjustment	Coarse ±25° Fine ±10°
抱杆直径	Mounting Pipe Diameter (mm)	Φ51~Φ114
覆冰厚度	Ice-load (mm)	25.4
工作温度	Operational Temperature (°C)	-45~+75
净重	Net Weight (kg)	39.2



微波天线

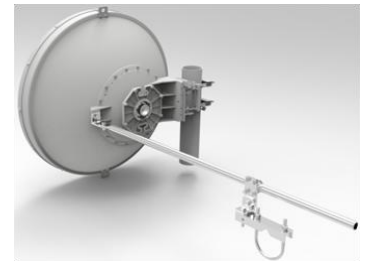
Microwave antenna



- 10G 0.9米微波天线（双极化）
- 10G 0.9m UHP Microwave Antenna(Double polarization)

• SLU0910S

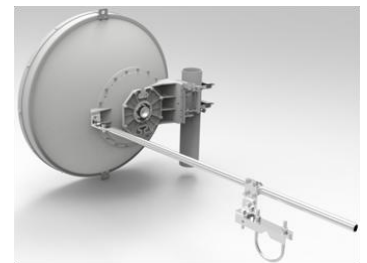
Electrical Parameter		
频率范围	Frequency (GHz)	10.125 ~ 11.7
极化形式	Polarization (dB)	Double
增益	Gain, Top (dB)	37.8
增益	Gain, Mid (dB)	37.2
增益	Gain, Low (dB)	36.5
电压驻波比	VSWR	1.3
波束宽度	Beam width (°)	2.1
前后比	Front-to-Back Ratio	63
接口形式	Interface	153IEC-R100
满足标准	Regulatory Compliance	ETSI EN 302 217 Range 2 Class 3
Other Parameter		
天线颜色	Antenna Color	Cool Gray
外罩颜色	Radome Color	RAL9016
外罩材料	Radome Material Description	ABS
轴向力	Axial Force (N)	3926
倾向力	Side Force (N)	1230
扭力	Twisting Moment (N·m)	1548
工作风速	Wind Velocity Operational (km/h)	162
极限风速	Wind Velocity Survival Rating (km/h)	250
方位调节	Fine Azimuth Adjustment	Coarse 360° Fine ±15°
俯仰调节	Fine Elevation Adjustment	Coarse ±25° Fine ±10°
抱杆直径	Mounting Pipe Diameter (mm)	Φ51~Φ114
覆冰厚度	Ice-load (mm)	25.4
工作温度	Operational Temperature (°C)	-45~+75
净重	Net Weight (kg)	39.2



- 11G 0.9米微波天线（双极化）
- 11G 0.9m UHP Microwave Antenna(Double polarization)

• SLU0911S

Electrical Parameter		
频率范围	Frequency (GHz)	10.7 ~ 11.7
极化形式	Polarization (dB)	Double
增益	Gain, Top (dB)	37.8
增益	Gain, Mid (dB)	37.5
增益	Gain, Low (dB)	37.1
电压驻波比	VSWR	1.3
波束宽度	Beam width (°)	2.1
前后比	Front-to-Back Ratio	63
接口形式	Interface	153IEC-R100
满足标准	Regulatory Compliance	ETSI EN 302 217 Range 2 Class 3
Other Parameter		
天线颜色	Antenna Color	Cool Gray
外罩颜色	Radome Color	RAL9016
外罩材料	Radome Material Description	ABS
轴向力	Axial Force (N)	3926
倾向力	Side Force (N)	1230
扭力	Twisting Moment (N·m)	1548
工作风速	Wind Velocity Operational (km/h)	162
极限风速	Wind Velocity Survival Rating (km/h)	250
方位调节	Fine Azimuth Adjustment	Coarse 360° Fine ±15°
俯仰调节	Fine Elevation Adjustment	Coarse ±25° Fine ±10°
抱杆直径	Mounting Pipe Diameter (mm)	Φ51~Φ114
覆冰厚度	Ice-load (mm)	25.4
工作温度	Operational Temperature (°C)	-45~+75
净重	Net Weight (kg)	39.2



微波天线

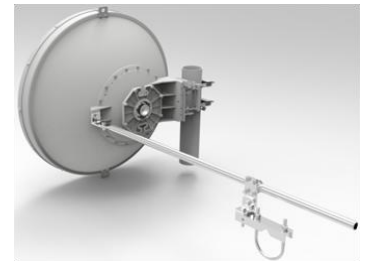
Microwave antenna



- 13G 0.9米微波天线（双极化）
- 13G 0.9m UHP Microwave Antenna(Double polarization)

• SLU0913S

Electrical Parameter		
频率范围	Frequency (GHz)	12.75 ~ 13.25
极化形式	Polarization (dB)	Double
增益	Gain, Top (dB)	38.9
增益	Gain, Mid (dB)	38.8
增益	Gain, Low (dB)	38.6
电压驻波比	VSWR	1.3
波束宽度	Beam width (°)	1.8
前后比	Front-to-Back Ratio	64
接口形式	Interface	153IEC-R120
满足标准	Regulatory Compliance	ETSI EN 302 217 Range 2 Class 3
Other Parameter		
天线颜色	Antenna Color	Cool Gray
外罩颜色	Radome Color	RAL9016
外罩材料	Radome Material Description	ABS
轴向力	Axial Force (N)	3926
倾向力	Side Force (N)	1230
扭力	Twisting Moment (N·m)	1548
工作风速	Wind Velocity Operational (km/h)	162
极限风速	Wind Velocity Survival Rating (km/h)	250
方位调节	Fine Azimuth Adjustment	Coarse 360° Fine ±15°
俯仰调节	Fine Elevation Adjustment	Coarse ±25° Fine ±10°
抱杆直径	Mounting Pipe Diameter (mm)	Φ51~Φ114
覆冰厚度	Ice-load (mm)	25.4
工作温度	Operational Temperature (°C)	-45~+75
净重	Net Weight (kg)	39.2



- 15G 0.9米微波天线（双极化）
- 15G 0.9m UHP Microwave Antenna(Double polarization)

• SLU0915S

Electrical Parameter		
频率范围	Frequency (GHz)	14.4 ~ 15.35
极化形式	Polarization (dB)	Double
增益	Gain, Top (dB)	40.2
增益	Gain, Mid (dB)	39.9
增益	Gain, Low (dB)	39.7
电压驻波比	VSWR	1.3
波束宽度	Beam width (°)	1.6
前后比	Front-to-Back Ratio	67
接口形式	Interface	153IEC-R140
满足标准	Regulatory Compliance	ETSI EN 302 217 Range 2 Class 3
Other Parameter		
天线颜色	Antenna Color	Cool Gray
外罩颜色	Radome Color	RAL9016
外罩材料	Radome Material Description	ABS
轴向力	Axial Force (N)	3926
倾向力	Side Force (N)	1230
扭力	Twisting Moment (N·m)	1548
工作风速	Wind Velocity Operational (km/h)	162
极限风速	Wind Velocity Survival Rating (km/h)	250
方位调节	Fine Azimuth Adjustment	Coarse 360° Fine ±15°
俯仰调节	Fine Elevation Adjustment	Coarse ±25° Fine ±10°
抱杆直径	Mounting Pipe Diameter (mm)	Φ51~Φ114
覆冰厚度	Ice-load (mm)	25.4
工作温度	Operational Temperature (°C)	-45~+75
净重	Net Weight (kg)	39.2



微波天线

Microwave antenna



- 18G 0.9米微波天线（双极化）
- 18G 0.9m UHP Microwave Antenna(Double polarization)

• SLU0918S

Electrical Parameter		
频率范围	Frequency (GHz)	17.7 ~ 19.7
极化形式	Polarization (dB)	Double
增益	Gain, Top (dB)	42.2
增益	Gain, Mid (dB)	41.7
增益	Gain, Low (dB)	41.2
电压驻波比	VSWR	1.3
波束宽度	Beam width (°)	1.2
前后比	Front-to-Back Ratio	70
接口形式	Interface	153IEC-R220
满足标准	Regulatory Compliance	ETSI EN 302 217 Range 2 Class 3
Other Parameter		
天线颜色	Antenna Color	Cool Gray
外罩颜色	Radome Color	RAL9016
外罩材料	Radome Material Description	ABS
轴向力	Axial Force (N)	3926
倾向力	Side Force (N)	1230
扭力	Twisting Moment (N·m)	1548
工作风速	Wind Velocity Operational (km/h)	162
极限风速	Wind Velocity Survival Rating (km/h)	250
方位调节	Fine Azimuth Adjustment	Coarse 360° Fine ±15°
俯仰调节	Fine Elevation Adjustment	Coarse ±25° Fine ±10°
抱杆直径	Mounting Pipe Diameter (mm)	Φ51~Φ114
覆冰厚度	Ice-load (mm)	25.4
工作温度	Operational Temperature (°C)	-45~+75
净重	Net Weight (kg)	39.2



- 23G 0.9米微波天线（双极化）
- 23G 0.9m UHP Microwave Antenna(Double polarization)

• SLU0923S

Electrical Parameter		
频率范围	Frequency (GHz)	21.2 ~ 23.6
极化形式	Polarization (dB)	Double
增益	Gain, Top (dB)	43.7
增益	Gain, Mid (dB)	43.3
增益	Gain, Low (dB)	42.8
电压驻波比	VSWR	1.3
波束宽度	Beam width (°)	1
前后比	Front-to-Back Ratio	67
接口形式	Interface	153IEC-R220
满足标准	Regulatory Compliance	ETSI EN 302 217 Range 2 Class 3
Other Parameter		
天线颜色	Antenna Color	Cool Gray
外罩颜色	Radome Color	RAL9016
外罩材料	Radome Material Description	ABS
轴向力	Axial Force (N)	3926
倾向力	Side Force (N)	1230
扭力	Twisting Moment (N·m)	1548
工作风速	Wind Velocity Operational (km/h)	162
极限风速	Wind Velocity Survival Rating (km/h)	250
方位调节	Fine Azimuth Adjustment	Coarse 360° Fine ±15°
俯仰调节	Fine Elevation Adjustment	Coarse ±25° Fine ±10°
抱杆直径	Mounting Pipe Diameter (mm)	Φ51~Φ114
覆冰厚度	Ice-load (mm)	25.4
工作温度	Operational Temperature (°C)	-45~+75
净重	Net Weight (kg)	39.2



微波天线

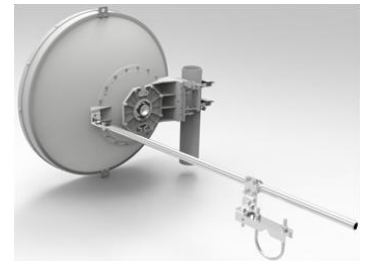
Microwave antenna



- 26G 0.9米微波天线（双极化）
- 26G 0.9m UHP Microwave Antenna(Double polarization)

• SLU0926S

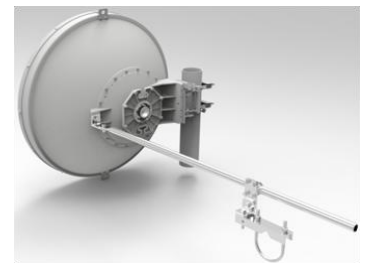
Electrical Parameter		
频率范围	Frequency (GHz)	24.25 ~ 26.5
极化形式	Polarization (dB)	Double
增益	Gain, Top (dB)	44.5
增益	Gain, Mid (dB)	44.2
增益	Gain, Low (dB)	43.8
电压驻波比	VSWR	1.3
波束宽度	Beam width (°)	1
前后比	Front-to-Back Ratio	70
接口形式	Interface	153IEC-R220
满足标准	Regulatory Compliance	ETSI EN 302 217 Range 2 Class 3
Other Parameter		
天线颜色	Antenna Color	Cool Gray
外罩颜色	Radome Color	RAL9016
外罩材料	Radome Material Description	ABS
轴向力	Axial Force (N)	3926
倾向力	Side Force (N)	1230
扭力	Twisting Moment (N·m)	1548
工作风速	Wind Velocity Operational (km/h)	162
极限风速	Wind Velocity Survival Rating (km/h)	250
方位调节	Fine Azimuth Adjustment	Coarse 360° Fine ±15°
俯仰调节	Fine Elevation Adjustment	Coarse ±25° Fine ±10°
抱杆直径	Mounting Pipe Diameter (mm)	Φ51~Φ114
覆冰厚度	Ice-load (mm)	25.4
工作温度	Operational Temperature (°C)	-45~+75
净重	Net Weight (kg)	39.2



- 6G 1.2米微波天线（单极化）
- 6G 1.2m UHP Microwave Antenna(single polarization)

• SLC1257D

Electrical Parameter		
频率范围	Frequency (GHz)	5.925 ~ 7.125
极化形式	Polarization (dB)	Single
增益	Gain, Top (dB)	36.2
增益	Gain, Mid (dB)	35.6
增益	Gain, Low (dB)	35
电压驻波比	VSWR	1.3
波束宽度	Beam width (°)	2.5
前后比	Front-to-Back Ratio	62
接口形式	Interface	153IEC-R70
满足标准	Regulatory Compliance	ETSI EN 302 217 Range 2 Class 3
Other Parameter		
天线颜色	Antenna Color	Cool Gray
外罩颜色	Radome Color	RAL9016
外罩材料	Radome Material Description	ABS
轴向力	Axial Force (N)	4492
倾向力	Side Force (N)	2217
扭力	Twisting Moment (N·m)	2044
工作风速	Wind Velocity Operational (km/h)	162
极限风速	Wind Velocity Survival Rating (km/h)	250
方位调节	Fine Azimuth Adjustment	Coarse 360° Fine ±15°
俯仰调节	Fine Elevation Adjustment	Coarse ±25° Fine ±10°
抱杆直径	Mounting Pipe Diameter (mm)	Φ51~Φ114
覆冰厚度	Ice-load (mm)	25.4
工作温度	Operational Temperature (°C)	-45~+75
净重	Net Weight (kg)	47



微波天线

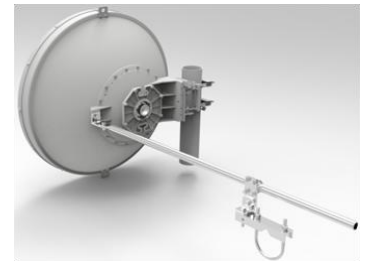
Microwave antenna



- 7&8G 1.2米微波天线（单极化）
- 7&8G 1.2m UHP Microwave Antenna(single polarization)

• SLC1278D

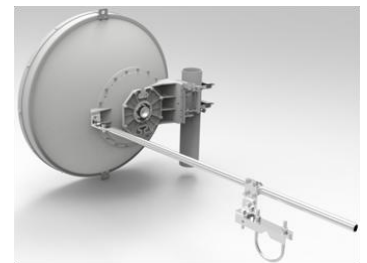
Electrical Parameter		
频率范围	Frequency (GHz)	7.125 ~ 8.5
极化形式	Polarization (dB)	Single
增益	Gain, Top (dB)	37.7
增益	Gain, Mid (dB)	37.3
增益	Gain, Low (dB)	36.8
电压驻波比	VSWR	1.3
波束宽度	Beam width (°)	2.2
前后比	Front-to-Back Ratio	63
接口形式	Interface	153IEC-R84
满足标准	Regulatory Compliance	ETSI EN 302 217 Range 2 Class 3
Other Parameter		
天线颜色	Antenna Color	Cool Gray
外罩颜色	Radome Color	RAL9016
外罩材料	Radome Material Description	ABS
轴向力	Axial Force (N)	4492
倾向力	Side Force (N)	2217
扭力	Twisting Moment (N·m)	2044
工作风速	Wind Velocity Operational (km/h)	162
极限风速	Wind Velocity Survival Rating (km/h)	250
方位调节	Fine Azimuth Adjustment	Coarse 360° Fine ±15°
俯仰调节	Fine Elevation Adjustment	Coarse ±25° Fine ±10°
抱杆直径	Mounting Pipe Diameter (mm)	Φ51~Φ114
覆冰厚度	Ice-load (mm)	25.4
工作温度	Operational Temperature (°C)	-45~+75
净重	Net Weight (kg)	47



- 10G 1.2米微波天线（单极化）
- 10G 1.2m UHP Microwave Antenna(single polarization)

• SLC1210D

Electrical Parameter		
频率范围	Frequency (GHz)	10.125 ~ 11.7
极化形式	Polarization (dB)	Single
增益	Gain, Top (dB)	41
增益	Gain, Mid (dB)	40.7
增益	Gain, Low (dB)	40.2
电压驻波比	VSWR	1.3
波束宽度	Beam width (°)	1.5
前后比	Front-to-Back Ratio	67
接口形式	Interface	153IEC-R100
满足标准	Regulatory Compliance	ETSI EN 302 217 Range 2 Class 3
Other Parameter		
天线颜色	Antenna Color	Cool Gray
外罩颜色	Radome Color	RAL9016
外罩材料	Radome Material Description	ABS
轴向力	Axial Force (N)	4492
倾向力	Side Force (N)	2217
扭力	Twisting Moment (N·m)	2044
工作风速	Wind Velocity Operational (km/h)	162
极限风速	Wind Velocity Survival Rating (km/h)	250
方位调节	Fine Azimuth Adjustment	Coarse 360° Fine ±15°
俯仰调节	Fine Elevation Adjustment	Coarse ±25° Fine ±10°
抱杆直径	Mounting Pipe Diameter (mm)	Φ51~Φ114
覆冰厚度	Ice-load (mm)	25.4
工作温度	Operational Temperature (°C)	-45~+75
净重	Net Weight (kg)	47



微波天线

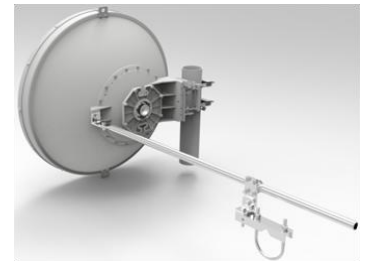
Microwave antenna



- 11G 1.2米微波天线（单极化）
- 11G 1.2m UHP Microwave Antenna(single polarization)

• SLC1211D

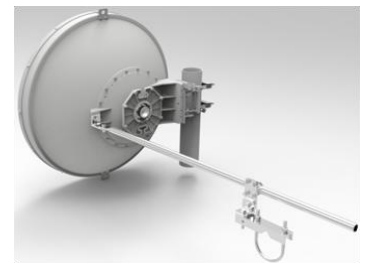
Electrical Parameter		
频率范围	Frequency (GHz)	10.7 ~ 11.7
极化形式	Polarization (dB)	Single
增益	Gain, Top (dB)	40.8
增益	Gain, Mid (dB)	40.4
增益	Gain, Low (dB)	40
电压驻波比	VSWR	1.3
波束宽度	Beam width (°)	1.5
前后比	Front-to-Back Ratio	67
接口形式	Interface	153IEC-R100
满足标准	Regulatory Compliance	ETSI EN 302 217 Range 2 Class 3
Other Parameter		
天线颜色	Antenna Color	Cool Gray
外罩颜色	Radome Color	RAL9016
外罩材料	Radome Material Description	ABS
轴向力	Axial Force (N)	4492
倾向力	Side Force (N)	2217
扭力	Twisting Moment (N·m)	2044
工作风速	Wind Velocity Operational (km/h)	162
极限风速	Wind Velocity Survival Rating (km/h)	250
方位调节	Fine Azimuth Adjustment	Coarse 360° Fine ±15°
俯仰调节	Fine Elevation Adjustment	Coarse ±25° Fine ±10°
抱杆直径	Mounting Pipe Diameter (mm)	Φ51~Φ114
覆冰厚度	Ice-load (mm)	25.4
工作温度	Operational Temperature (°C)	-45~+75
净重	Net Weight (kg)	47



- 13G 1.2米微波天线（单极化）
- 13G 1.2m UHP Microwave Antenna(single polarization)

• SLC1213D

Electrical Parameter		
频率范围	Frequency (GHz)	12.75 ~ 13.25
极化形式	Polarization (dB)	Single
增益	Gain, Top (dB)	42.1
增益	Gain, Mid (dB)	42
增益	Gain, Low (dB)	41.9
电压驻波比	VSWR	1.3
波束宽度	Beam width (°)	1.3
前后比	Front-to-Back Ratio	68
接口形式	Interface	153IEC-R120
满足标准	Regulatory Compliance	ETSI EN 302 217 Range 2 Class 3
Other Parameter		
天线颜色	Antenna Color	Cool Gray
外罩颜色	Radome Color	RAL9016
外罩材料	Radome Material Description	ABS
轴向力	Axial Force (N)	4492
倾向力	Side Force (N)	2217
扭力	Twisting Moment (N·m)	2044
工作风速	Wind Velocity Operational (km/h)	162
极限风速	Wind Velocity Survival Rating (km/h)	250
方位调节	Fine Azimuth Adjustment	Coarse 360° Fine ±15°
俯仰调节	Fine Elevation Adjustment	Coarse ±25° Fine ±10°
抱杆直径	Mounting Pipe Diameter (mm)	Φ51~Φ114
覆冰厚度	Ice-load (mm)	25.4
工作温度	Operational Temperature (°C)	-45~+75
净重	Net Weight (kg)	47



微波天线

Microwave antenna



- 15G 1.2米微波天线（单极化）
- 15G 1.2m UHP Microwave Antenna(single polarization)

• SLC1215D

Electrical Parameter		
频率范围	Frequency (GHz)	14.4 ~ 15.35
极化形式	Polarization (dB)	Single
增益	Gain, Top (dB)	43.1
增益	Gain, Mid (dB)	42.9
增益	Gain, Low (dB)	42.7
电压驻波比	VSWR	1.3
波束宽度	Beam width (°)	1.2
前后比	Front-to-Back Ratio	71
接口形式	Interface	153IEC-R140
满足标准	Regulatory Compliance	ETSI EN 302 217 Range 2 Class 3
Other Parameter		
天线颜色	Antenna Color	Cool Gray
外罩颜色	Radome Color	RAL9016
外罩材料	Radome Material Description	ABS
轴向力	Axial Force (N)	4492
倾向力	Side Force (N)	2217
扭力	Twisting Moment (N·m)	2044
工作风速	Wind Velocity Operational (km/h)	162
极限风速	Wind Velocity Survival Rating (km/h)	250
方位调节	Fine Azimuth Adjustment	Coarse 360° Fine ±15°
俯仰调节	Fine Elevation Adjustment	Coarse ±25° Fine ±10°
抱杆直径	Mounting Pipe Diameter (mm)	Φ51~Φ114
覆冰厚度	Ice-load (mm)	25.4
工作温度	Operational Temperature (°C)	-45~+75
净重	Net Weight (kg)	47



- 18G 1.2米微波天线（单极化）
- 18G 1.2m UHP Microwave Antenna(single polarization)

• SLC1218D

Electrical Parameter		
频率范围	Frequency (GHz)	17.7 ~ 19.7
极化形式	Polarization (dB)	Single
增益	Gain, Top (dB)	45.1
增益	Gain, Mid (dB)	44.7
增益	Gain, Low (dB)	44.2
电压驻波比	VSWR	1.3
波束宽度	Beam width (°)	0.9
前后比	Front-to-Back Ratio	73
接口形式	Interface	153IEC-R220
满足标准	Regulatory Compliance	ETSI EN 302 217 Range 2 Class 3
Other Parameter		
天线颜色	Antenna Color	Cool Gray
外罩颜色	Radome Color	RAL9016
外罩材料	Radome Material Description	ABS
轴向力	Axial Force (N)	4492
倾向力	Side Force (N)	2217
扭力	Twisting Moment (N·m)	2044
工作风速	Wind Velocity Operational (km/h)	162
极限风速	Wind Velocity Survival Rating (km/h)	250
方位调节	Fine Azimuth Adjustment	Coarse 360° Fine ±15°
俯仰调节	Fine Elevation Adjustment	Coarse ±25° Fine ±10°
抱杆直径	Mounting Pipe Diameter (mm)	Φ51~Φ114
覆冰厚度	Ice-load (mm)	25.4
工作温度	Operational Temperature (°C)	-45~+75
净重	Net Weight (kg)	47



微波天线

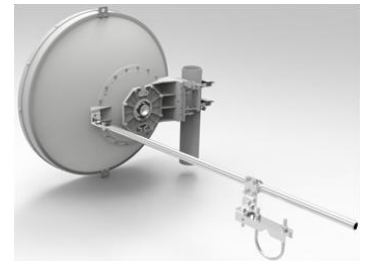
Microwave antenna



- 23G 1.2米微波天线（单极化）
- 23G 1.2m UHP Microwave Antenna(single polarization)

• SLC1223D

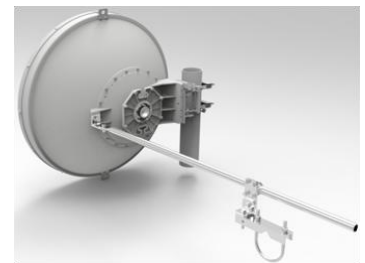
Electrical Parameter		
频率范围	Frequency (GHz)	21.2 ~ 23.6
极化形式	Polarization (dB)	Single
增益	Gain, Top (dB)	47
增益	Gain, Mid (dB)	46.7
增益	Gain, Low (dB)	46
电压驻波比	VSWR	1.3
波束宽度	Beam width (°)	0.8
前后比	Front-to-Back Ratio	74
接口形式	Interface	153IEC-R220
满足标准	Regulatory Compliance	ETSI EN 302 217 Range 2 Class 3
Other Parameter		
天线颜色	Antenna Color	Cool Gray
外罩颜色	Radome Color	RAL9016
外罩材料	Radome Material Description	ABS
轴向力	Axial Force (N)	4492
倾向力	Side Force (N)	2217
扭力	Twisting Moment (N·m)	2044
工作风速	Wind Velocity Operational (km/h)	162
极限风速	Wind Velocity Survival Rating (km/h)	250
方位调节	Fine Azimuth Adjustment	Coarse 360° Fine ±15°
俯仰调节	Fine Elevation Adjustment	Coarse ±25° Fine ±10°
抱杆直径	Mounting Pipe Diameter (mm)	Φ51~Φ114
覆冰厚度	Ice-load (mm)	25.4
工作温度	Operational Temperature (°C)	-45~+75
净重	Net Weight (kg)	47



- 26G 1.2米微波天线（单极化）
- 26G 1.2m UHP Microwave Antenna(single polarization)

• SLC1226D

Electrical Parameter		
频率范围	Frequency (GHz)	24.25 ~ 26.5
极化形式	Polarization (dB)	Single
增益	Gain, Top (dB)	47.8
增益	Gain, Mid (dB)	47.4
增益	Gain, Low (dB)	47
电压驻波比	VSWR	1.3
波束宽度	Beam width (°)	0.6
前后比	Front-to-Back Ratio	75
接口形式	Interface	153IEC-R220
满足标准	Regulatory Compliance	ETSI EN 302 217 .Range 2 Class 3
Other Parameter		
天线颜色	Antenna Color	Cool Gray
外罩颜色	Radome Color	RAL9016
外罩材料	Radome Material Description	ABS
轴向力	Axial Force (N)	4492
倾向力	Side Force (N)	2217
扭力	Twisting Moment (N·m)	2044
工作风速	Wind Velocity Operational (km/h)	162
极限风速	Wind Velocity Survival Rating (km/h)	250
方位调节	Fine Azimuth Adjustment	Coarse 360° Fine ±15°
俯仰调节	Fine Elevation Adjustment	Coarse ±25° Fine ±10°
抱杆直径	Mounting Pipe Diameter (mm)	Φ51~Φ114
覆冰厚度	Ice-load (mm)	25.4
工作温度	Operational Temperature (°C)	-45~+75
净重	Net Weight (kg)	47



微波天线

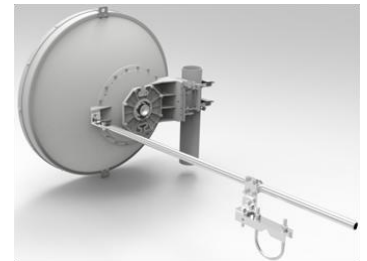
Microwave antenna



- 6G 1.2米微波天线（双极化）
- 6G 1.2m UHP Microwave Antenna(Double polarization)

• SLC1257S

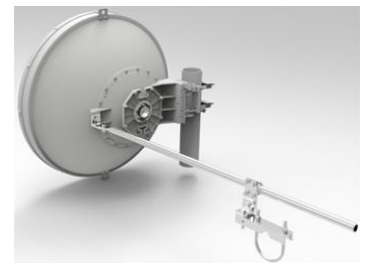
Electrical Parameter		
频率范围	Frequency (GHz)	5.925 ~ 7.125
极化形式	Polarization (dB)	Double
增益	Gain, Top (dB)	35.8
增益	Gain, Mid (dB)	35.2
增益	Gain, Low (dB)	34.6
电压驻波比	VSWR	1.3
波束宽度	Beam width (°)	2.5
前后比	Front-to-Back Ratio	62
接口形式	Interface	153IEC-R70
满足标准	Regulatory Compliance	ETSI EN 302 217 Range 2 Class 3
Other Parameter		
天线颜色	Antenna Color	Cool Gray
外罩颜色	Radome Color	RAL9016
外罩材料	Radome Material Description	ABS
轴向力	Axial Force (N)	4492
倾向力	Side Force (N)	2217
扭力	Twisting Moment (N·m)	2044
工作风速	Wind Velocity Operational (km/h)	162
极限风速	Wind Velocity Survival Rating (km/h)	250
方位调节	Fine Azimuth Adjustment	Coarse 360° Fine ±15°
俯仰调节	Fine Elevation Adjustment	Coarse ±25° Fine ±10°
抱杆直径	Mounting Pipe Diameter (mm)	Φ51~Φ114
覆冰厚度	Ice-load (mm)	25.4
工作温度	Operational Temperature (°C)	-45~+75
净重	Net Weight (kg)	47



- 7&8G 1.2米微波天线（双极化）
- 7&8G 1.2m UHP Microwave Antenna(Double polarization)

• SLC1278S

Electrical Parameter		
频率范围	Frequency (GHz)	7.125 ~ 8.5
极化形式	Polarization (dB)	Double
增益	Gain, Top (dB)	37.3
增益	Gain, Mid (dB)	36.9
增益	Gain, Low (dB)	36.4
电压驻波比	VSWR	1.3
波束宽度	Beam width (°)	2.2
前后比	Front-to-Back Ratio	63
接口形式	Interface	153IEC-R84
满足标准	Regulatory Compliance	ETSI EN 302 217 Range 2 Class 3
Other Parameter		
天线颜色	Antenna Color	Cool Gray
外罩颜色	Radome Color	RAL9016
外罩材料	Radome Material Description	ABS
轴向力	Axial Force (N)	4492
倾向力	Side Force (N)	2217
扭力	Twisting Moment (N·m)	2044
工作风速	Wind Velocity Operational (km/h)	162
极限风速	Wind Velocity Survival Rating (km/h)	250
方位调节	Fine Azimuth Adjustment	Coarse 360° Fine ±15°
俯仰调节	Fine Elevation Adjustment	Coarse ±25° Fine ±10°
抱杆直径	Mounting Pipe Diameter (mm)	Φ51~Φ114
覆冰厚度	Ice-load (mm)	25.4
工作温度	Operational Temperature (°C)	-45~+75
净重	Net Weight (kg)	47



微波天线

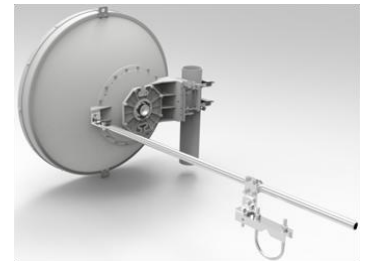
Microwave antenna



- 10G 1.2米微波天线（双极化）
- 10G 1.2m UHP Microwave Antenna(Double polarization)

• SLC1210S

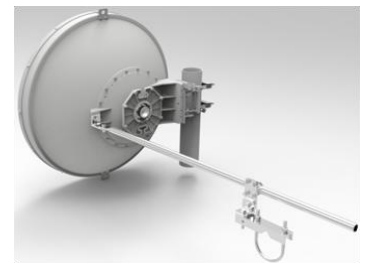
Electrical Parameter		
频率范围	Frequency (GHz)	10.125 ~ 11.7
极化形式	Polarization (dB)	Double
增益	Gain, Top (dB)	40.6
增益	Gain, Mid (dB)	40.3
增益	Gain, Low (dB)	39.8
电压驻波比	VSWR	1.3
波束宽度	Beam width (°)	1.5
前后比	Front-to-Back Ratio	67
接口形式	Interface	153IEC-R100
满足标准	Regulatory Compliance	ETSI EN 302 217 Range 2 Class 3
Other Parameter		
天线颜色	Antenna Color	Cool Gray
外罩颜色	Radome Color	RAL9016
外罩材料	Radome Material Description	ABS
轴向力	Axial Force (N)	4492
倾向力	Side Force (N)	2217
扭力	Twisting Moment (N·m)	2044
工作风速	Wind Velocity Operational (km/h)	162
极限风速	Wind Velocity Survival Rating (km/h)	250
方位调节	Fine Azimuth Adjustment	Coarse 360° Fine ±15°
俯仰调节	Fine Elevation Adjustment	Coarse ±25° Fine ±10°
抱杆直径	Mounting Pipe Diameter (mm)	Φ51~Φ114
覆冰厚度	Ice-load (mm)	25.4
工作温度	Operational Temperature (°C)	-45~+75
净重	Net Weight (kg)	47



- 11G 1.2米微波天线（双极化）
- 11G 1.2m UHP Microwave Antenna(Double polarization)

• SLC1211S

Electrical Parameter		
频率范围	Frequency (GHz)	10.7 ~ 11.7
极化形式	Polarization (dB)	Double
增益	Gain, Top (dB)	40.4
增益	Gain, Mid (dB)	40
增益	Gain, Low (dB)	39.6
电压驻波比	VSWR	1.3
波束宽度	Beam width (°)	1.5
前后比	Front-to-Back Ratio	67
接口形式	Interface	153IEC-R100
满足标准	Regulatory Compliance	ETSI EN 302 217 Range 2 Class 3
Other Parameter		
天线颜色	Antenna Color	Cool Gray
外罩颜色	Radome Color	RAL9016
外罩材料	Radome Material Description	ABS
轴向力	Axial Force (N)	4492
倾向力	Side Force (N)	2217
扭力	Twisting Moment (N·m)	2044
工作风速	Wind Velocity Operational (km/h)	162
极限风速	Wind Velocity Survival Rating (km/h)	250
方位调节	Fine Azimuth Adjustment	Coarse 360° Fine ±15°
俯仰调节	Fine Elevation Adjustment	Coarse ±25° Fine ±10°
抱杆直径	Mounting Pipe Diameter (mm)	Φ51~Φ114
覆冰厚度	Ice-load (mm)	25.4
工作温度	Operational Temperature (°C)	-45~+75
净重	Net Weight (kg)	47



微波天线

Microwave antenna



- 13G 1.2米微波天线（双极化）
- 13G 1.2m UHP Microwave Antenna(Double polarization)

• SLC1213S

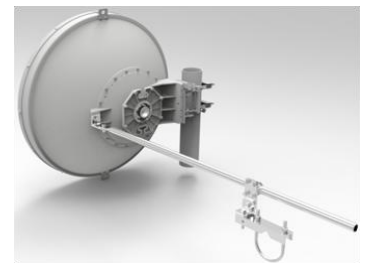
Electrical Parameter		
频率范围	Frequency (GHz)	12.75 ~ 13.25
极化形式	Polarization (dB)	Double
增益	Gain, Top (dB)	41.7
增益	Gain, Mid (dB)	41.6
增益	Gain, Low (dB)	41.5
电压驻波比	VSWR	1.3
波束宽度	Beam width (°)	1.3
前后比	Front-to-Back Ratio	68
接口形式	Interface	153IEC-R120
满足标准	Regulatory Compliance	ETSI EN 302 217 Range 2 Class 3
Other Parameter		
天线颜色	Antenna Color	Cool Gray
外罩颜色	Radome Color	RAL9016
外罩材料	Radome Material Description	ABS
轴向力	Axial Force (N)	4492
倾向力	Side Force (N)	2217
扭力	Twisting Moment (N·m)	2044
工作风速	Wind Velocity Operational (km/h)	162
极限风速	Wind Velocity Survival Rating (km/h)	250
方位调节	Fine Azimuth Adjustment	Coarse 360° Fine ±15°
俯仰调节	Fine Elevation Adjustment	Coarse ±25° Fine ±10°
抱杆直径	Mounting Pipe Diameter (mm)	Φ51~Φ114
覆冰厚度	Ice-load (mm)	25.4
工作温度	Operational Temperature (°C)	-45~+75
净重	Net Weight (kg)	47



- 15G 1.2米微波天线（双极化）
- 15G 1.2m UHP Microwave Antenna(Double polarization)

• SLC1215S

Electrical Parameter		
频率范围	Frequency (GHz)	14.4 ~ 15.35
极化形式	Polarization (dB)	Double
增益	Gain, Top (dB)	42.7
增益	Gain, Mid (dB)	42.5
增益	Gain, Low (dB)	42.3
电压驻波比	VSWR	1.3
波束宽度	Beam width (°)	1.2
前后比	Front-to-Back Ratio	71
接口形式	Interface	153IEC-R140
满足标准	Regulatory Compliance	ETSI EN 302 217 Range 2 Class 3
Other Parameter		
天线颜色	Antenna Color	Cool Gray
外罩颜色	Radome Color	RAL9016
外罩材料	Radome Material Description	ABS
轴向力	Axial Force (N)	4492
倾向力	Side Force (N)	2217
扭力	Twisting Moment (N·m)	2044
工作风速	Wind Velocity Operational (km/h)	162
极限风速	Wind Velocity Survival Rating (km/h)	250
方位调节	Fine Azimuth Adjustment	Coarse 360° Fine ±15°
俯仰调节	Fine Elevation Adjustment	Coarse ±25° Fine ±10°
抱杆直径	Mounting Pipe Diameter (mm)	Φ51~Φ114
覆冰厚度	Ice-load (mm)	25.4
工作温度	Operational Temperature (°C)	-45~+75
净重	Net Weight (kg)	47



微波天线 Microwave antenna



- 18G 1.2米微波天线（双极化）
- 18G 1.2m UHP Microwave Antenna(Double polarization)

• SLC1218S

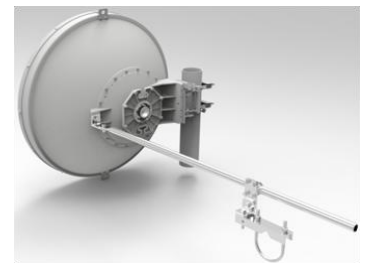
Electrical Parameter		
频率范围	Frequency (GHz)	17.7 ~ 19.7
极化形式	Polarization (dB)	Double
增益	Gain, Top (dB)	44.5
增益	Gain, Mid (dB)	44.1
增益	Gain, Low (dB)	43.6
电压驻波比	VSWR	1.3
波束宽度	Beam width (°)	0.9
前后比	Front-to-Back Ratio	73
接口形式	Interface	153IEC-R220
满足标准	Regulatory Compliance	ETSI EN 302 217 Range 2 Class 3
Other Parameter		
天线颜色	Antenna Color	Cool Gray
外罩颜色	Radome Color	RAL9016
外罩材料	Radome Material Description	ABS
轴向力	Axial Force (N)	4492
倾向力	Side Force (N)	2217
扭力	Twisting Moment (N·m)	2044
工作风速	Wind Velocity Operational (km/h)	162
极限风速	Wind Velocity Survival Rating (km/h)	250
方位调节	Fine Azimuth Adjustment	Coarse 360° Fine ±15°
俯仰调节	Fine Elevation Adjustment	Coarse ±25° Fine ±10°
抱杆直径	Mounting Pipe Diameter (mm)	Φ51~Φ114
覆冰厚度	Ice-load (mm)	25.4
工作温度	Operational Temperature (°C)	-45~+75
净重	Net Weight (kg)	47



- 23G 1.2米微波天线（双极化）
- 23G 1.2m UHP Microwave Antenna(Double polarization)

• SLC1223S

Electrical Parameter		
频率范围	Frequency (GHz)	21.2 ~ 23.6
极化形式	Polarization (dB)	Double
增益	Gain, Top (dB)	46.4
增益	Gain, Mid (dB)	46.1
增益	Gain, Low (dB)	45.4
电压驻波比	VSWR	1.3
波束宽度	Beam width (°)	0.8
前后比	Front-to-Back Ratio	74
接口形式	Interface	153IEC-R220
满足标准	Regulatory Compliance	ETSI EN 302 217 Range 2 Class 3
Other Parameter		
天线颜色	Antenna Color	Cool Gray
外罩颜色	Radome Color	RAL9016
外罩材料	Radome Material Description	ABS
轴向力	Axial Force (N)	4492
倾向力	Side Force (N)	2217
扭力	Twisting Moment (N·m)	2044
工作风速	Wind Velocity Operational (km/h)	162
极限风速	Wind Velocity Survival Rating (km/h)	250
方位调节	Fine Azimuth Adjustment	Coarse 360° Fine ±15°
俯仰调节	Fine Elevation Adjustment	Coarse ±25° Fine ±10°
抱杆直径	Mounting Pipe Diameter (mm)	Φ51~Φ114
覆冰厚度	Ice-load (mm)	25.4
工作温度	Operational Temperature (°C)	-45~+75
净重	Net Weight (kg)	47



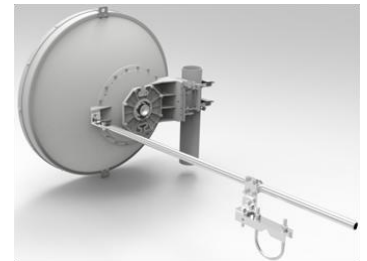
微波天线 Microwave antenna



- 26G 1.2米微波天线（双极化）
- 26G 1.2m UHP Microwave Antenna(Double polarization)

• SLC1226S

Electrical Parameter		
频率范围	Frequency (GHz)	24.25 ~ 26.5
极化形式	Polarization (dB)	Double
增益	Gain, Top (dB)	47
增益	Gain, Mid (dB)	46.6
增益	Gain, Low (dB)	46.2
电压驻波比	VSWR	1.3
波束宽度	Beam width (°)	0.6
前后比	Front-to-Back Ratio	75
接口形式	Interface	153IEC-R220
满足标准	Regulatory Compliance	ETSI EN 302 217 Range 2 Class 3
Other Parameter		
天线颜色	Antenna Color	Cool Gray
外罩颜色	Radome Color	RAL9016
外罩材料	Radome Material Description	ABS
轴向力	Axial Force (N)	4492
倾向力	Side Force (N)	2217
扭力	Twisting Moment (N·m)	2044
工作风速	Wind Velocity Operational (km/h)	162
极限风速	Wind Velocity Survival Rating (km/h)	250
方位调节	Fine Azimuth Adjustment	Coarse 360° Fine ±15°
俯仰调节	Fine Elevation Adjustment	Coarse ±25° Fine ±10°
抱杆直径	Mounting Pipe Diameter (mm)	Φ51~Φ114
覆冰厚度	Ice-load (mm)	25.4
工作温度	Operational Temperature (°C)	-45~+75
净重	Net Weight (kg)	47



- 6G 1.8米微波天线（单极化）
- 6G 1.8m UHP Microwave Antenna(single polarization)

• SLC1857D

Electrical Parameter		
频率范围	Frequency (GHz)	5.925 ~ 7.125
极化形式	Polarization (dB)	Single
增益	Gain, Top (dB)	39.8
增益	Gain, Mid (dB)	39.4
增益	Gain, Low (dB)	38.5
电压驻波比	VSWR	1.3
波束宽度	Beam width (°)	1.7
前后比	Front-to-Back Ratio	65
接口形式	Interface	153IEC-R70
满足标准	Regulatory Compliance	ETSI EN 302 217 Range 2 Class 3
Other Parameter		
天线颜色	Antenna Color	RAL9016
外罩颜色	Radome Color	RAL9016
外罩材料	Radome Material Description	ABS
轴向力	Axial Force (N)	9263
倾向力	Side Force (N)	4588
扭力	Twisting Moment (N·m)	3815
工作风速	Wind Velocity Operational (km/h)	162
极限风速	Wind Velocity Survival Rating (km/h)	250
方位调节	Fine Azimuth Adjustment	Coarse 360° Fine ±5°
俯仰调节	Fine Elevation Adjustment	Coarse ±25° Fine ±5°
抱杆直径	Mounting Pipe Diameter (mm)	Φ51~Φ114
覆冰厚度	Ice-load (mm)	25.4
工作温度	Operational Temperature (°C)	-45~+75
净重	Net Weight (kg)	96.4



微波天线

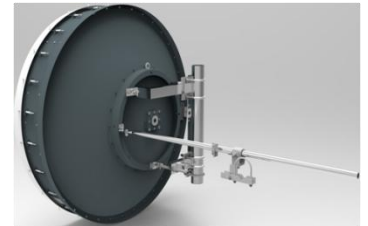
Microwave antenna



- 7&8G 1.8米微波天线（单极化）
- 7&8G 1.8m UHP Microwave Antenna(single polarization)

SLC1878D

Electrical Parameter		
频率范围	Frequency (GHz)	7.125 ~ 8.5
极化形式	Polarization (dB)	Single
增益	Gain, Top (dB)	41.1
增益	Gain, Mid (dB)	40.8
增益	Gain, Low (dB)	40.1
电压驻波比	VSWR	1.3
波束宽度	Beam width (°)	1.5
前后比	Front-to-Back Ratio	67
接口形式	Interface	153IEC-R84
满足标准	Regulatory Compliance	ETSI EN 302 217 Range 2 Class 3
Other Parameter		
天线颜色	Antenna Color	RAL9016
外罩颜色	Radome Color	RAL9016
外罩材料	Radome Material Description	ABS
轴向力	Axial Force (N)	9263
倾向力	Side Force (N)	4588
扭力	Twisting Moment (N·m)	3815
工作风速	Wind Velocity Operational (km/h)	162
极限风速	Wind Velocity Survival Rating (km/h)	250
方位调节	Fine Azimuth Adjustment	Coarse 360° Fine ±5°
俯仰调节	Fine Elevation Adjustment	Coarse ±25° Fine ±5°
抱杆直径	Mounting Pipe Diameter (mm)	Φ51~Φ114
覆冰厚度	Ice-load (mm)	25.4
工作温度	Operational Temperature (°C)	-45~+75
净重	Net Weight (kg)	96.4



- 10G 1.8米微波天线（单极化）
- 10G 1.8m UHP Microwave Antenna(single polarization)

• SLC1810D

Electrical Parameter		
频率范围	Frequency (GHz)	10.125 ~ 11.7
极化形式	Polarization (dB)	Single
增益	Gain, Top (dB)	44.4
增益	Gain, Mid (dB)	43.5
增益	Gain, Low (dB)	42.7
电压驻波比	VSWR	1.3
波束宽度	Beam width (°)	1.1
前后比	Front-to-Back Ratio	70
接口形式	Interface	153IEC-R100
满足标准	Regulatory Compliance	ETSI EN 302 217 Range 2 Class 3
Other Parameter		
天线颜色	Antenna Color	RAL9016
外罩颜色	Radome Color	RAL9016
外罩材料	Radome Material Description	ABS
轴向力	Axial Force (N)	9263
倾向力	Side Force (N)	4588
扭力	Twisting Moment (N·m)	3815
工作风速	Wind Velocity Operational (km/h)	162
极限风速	Wind Velocity Survival Rating (km/h)	250
方位调节	Fine Azimuth Adjustment	Coarse 360° Fine ±5°
俯仰调节	Fine Elevation Adjustment	Coarse ±25° Fine ±5°
抱杆直径	Mounting Pipe Diameter (mm)	Φ51~Φ114
覆冰厚度	Ice-load (mm)	25.4
工作温度	Operational Temperature (°C)	-45~+75
净重	Net Weight (kg)	96.4



微波天线

Microwave antenna



- 11G 1.8米微波天线（单极化）
- 11G 1.8m UHP Microwave Antenna(single polarization)

• SLC1811D

Electrical Parameter		
频率范围	Frequency (GHz)	10.7 ~ 11.7
极化形式	Polarization (dB)	Single
增益	Gain, Top (dB)	44.4
增益	Gain, Mid (dB)	43.8
增益	Gain, Low (dB)	43.3
电压驻波比	VSWR	1.3
波束宽度	Beam width (°)	1.1
前后比	Front-to-Back Ratio	70
接口形式	Interface	153IEC-R100
满足标准	Regulatory Compliance	ETSI EN 302 217 Range 2 Class 3
Other Parameter		
天线颜色	Antenna Color	RAL9016
外罩颜色	Radome Color	RAL9016
外罩材料	Radome Material Description	ABS
轴向力	Axial Force (N)	9263
倾向力	Side Force (N)	4588
扭力	Twisting Moment (N·m)	3815
工作风速	Wind Velocity Operational (km/h)	162
极限风速	Wind Velocity Survival Rating (km/h)	250
方位调节	Fine Azimuth Adjustment	Coarse 360° Fine ±5°
俯仰调节	Fine Elevation Adjustment	Coarse ±25° Fine ±5°
抱杆直径	Mounting Pipe Diameter (mm)	Φ51~Φ114
覆冰厚度	Ice-load (mm)	25.4
工作温度	Operational Temperature (°C)	-45~+75
净重	Net Weight (kg)	96.4



- 13G 1.8米微波天线（单极化）
- 13G 1.8m UHP Microwave Antenna(single polarization)

• SLC1813D

Electrical Parameter		
频率范围	Frequency (GHz)	12.75 ~ 13.25
极化形式	Polarization (dB)	Single
增益	Gain, Top (dB)	45.5
增益	Gain, Mid (dB)	45.2
增益	Gain, Low (dB)	44.8
电压驻波比	VSWR	1.3
波束宽度	Beam width (°)	0.9
前后比	Front-to-Back Ratio	72
接口形式	Interface	153IEC-R120
满足标准	Regulatory Compliance	ETSI EN 302 217 Range 2 Class 3
Other Parameter		
天线颜色	Antenna Color	RAL9016
外罩颜色	Radome Color	RAL9016
外罩材料	Radome Material Description	ABS
轴向力	Axial Force (N)	9263
倾向力	Side Force (N)	4588
扭力	Twisting Moment (N·m)	3815
工作风速	Wind Velocity Operational (km/h)	162
极限风速	Wind Velocity Survival Rating (km/h)	250
方位调节	Fine Azimuth Adjustment	Coarse 360° Fine ±5°
俯仰调节	Fine Elevation Adjustment	Coarse ±25° Fine ±5°
抱杆直径	Mounting Pipe Diameter (mm)	Φ51~Φ114
覆冰厚度	Ice-load (mm)	25.4
工作温度	Operational Temperature (°C)	-45~+75
净重	Net Weight (kg)	96.4



微波天线 Microwave antenna



- 15G 1.8米微波天线（单极化）
- 15G 1.8m UHP Microwave Antenna(single polarization)

• SLC1815D

Electrical Parameter		
频率范围	Frequency (GHz)	14.4 ~ 15.35
极化形式	Polarization (dB)	Single
增益	Gain, Top (dB)	46.5
增益	Gain, Mid (dB)	46.2
增益	Gain, Low (dB)	45.9
电压驻波比	VSWR	1.3
波束宽度	Beam width (°)	0.8
前后比	Front-to-Back Ratio	74
接口形式	Interface	153IEC-R140
满足标准	Regulatory Compliance	ETSI EN 302 217 Range 2 Class 3
Other Parameter		
天线颜色	Antenna Color	RAL9016
外罩颜色	Radome Color	RAL9016
外罩材料	Radome Material Description	ABS
轴向力	Axial Force (N)	9263
倾向力	Side Force (N)	4588
扭力	Twisting Moment (N·m)	3815
工作风速	Wind Velocity Operational (km/h)	162
极限风速	Wind Velocity Survival Rating (km/h)	250
方位调节	Fine Azimuth Adjustment	Coarse 360° Fine ±5°
俯仰调节	Fine Elevation Adjustment	Coarse ±25° Fine ±5°
抱杆直径	Mounting Pipe Diameter (mm)	Φ51~Φ114
覆冰厚度	Ice-load (mm)	25.4
工作温度	Operational Temperature (°C)	-45~+75
净重	Net Weight (kg)	96.4



- 18G 1.8米微波天线（单极化）
- 18G 1.8m UHP Microwave Antenna(single polarization)

• SLC1818D

Electrical Parameter		
频率范围	Frequency (GHz)	17.7 ~ 19.7
极化形式	Polarization (dB)	Single
增益	Gain, Top (dB)	48.4
增益	Gain, Mid (dB)	47.8
增益	Gain, Low (dB)	47
电压驻波比	VSWR	1.3
波束宽度	Beam width (°)	0.7
前后比	Front-to-Back Ratio	76
接口形式	Interface	153IEC-R220
满足标准	Regulatory Compliance	ETSI EN 302 217 Range 2 Class 3
Other Parameter		
天线颜色	Antenna Color	RAL9016
外罩颜色	Radome Color	RAL9016
外罩材料	Radome Material Description	ABS
轴向力	Axial Force (N)	9263
倾向力	Side Force (N)	4588
扭力	Twisting Moment (N·m)	3815
工作风速	Wind Velocity Operational (km/h)	162
极限风速	Wind Velocity Survival Rating (km/h)	250
方位调节	Fine Azimuth Adjustment	Coarse 360° Fine ±5°
俯仰调节	Fine Elevation Adjustment	Coarse ±25° Fine ±5°
抱杆直径	Mounting Pipe Diameter (mm)	Φ51~Φ114
覆冰厚度	Ice-load (mm)	25.4
工作温度	Operational Temperature (°C)	-45~+75
净重	Net Weight (kg)	96.4



微波天线

Microwave antenna



- 23G 1.8米微波天线（单极化）
- 23G 1.8m UHP Microwave Antenna(single polarization)

• SLC1823D

Electrical Parameter		
频率范围	Frequency (GHz)	21.2 ~ 23.6
极化形式	Polarization (dB)	Single
增益	Gain, Top (dB)	49.9
增益	Gain, Mid (dB)	49.4
增益	Gain, Low (dB)	48.9
电压驻波比	VSWR	1.3
波束宽度	Beam width (°)	0.5
前后比	Front-to-Back Ratio	79
接口形式	Interface	153IEC-R220
满足标准	Regulatory Compliance	ETSI EN 302 217 Range 2 Class 3
Other Parameter		
天线颜色	Antenna Color	RAL9016
外罩颜色	Radome Color	RAL9016
外罩材料	Radome Material Description	ABS
轴向力	Axial Force (N)	9263
倾向力	Side Force (N)	4588
扭力	Twisting Moment (N·m)	3815
工作风速	Wind Velocity Operational (km/h)	162
极限风速	Wind Velocity Survival Rating (km/h)	250
方位调节	Fine Azimuth Adjustment	Coarse 360° Fine ±5°
俯仰调节	Fine Elevation Adjustment	Coarse ±25° Fine ±5°
抱杆直径	Mounting Pipe Diameter (mm)	Φ51~Φ114
覆冰厚度	Ice-load (mm)	25.4
工作温度	Operational Temperature (°C)	-45~+75
净重	Net Weight (kg)	96.4



- 6G 1.8米微波天线（双极化）
- 6G 1.8m UHP Microwave Antenna(Double polarization)

• SLC1857S

Electrical Parameter		
频率范围	Frequency (GHz)	5.925 ~ 7.125
极化形式	Polarization (dB)	Double
增益	Gain, Top (dB)	39.4
增益	Gain, Mid (dB)	39
增益	Gain, Low (dB)	38.1
电压驻波比	VSWR	1.3
波束宽度	Beam width (°)	1.7
前后比	Front-to-Back Ratio	65
接口形式	Interface	153IEC-R70
满足标准	Regulatory Compliance	ETSI EN 302 217 Range 2 Class 3
Other Parameter		
天线颜色	Antenna Color	RAL9016
外罩颜色	Radome Color	RAL9016
外罩材料	Radome Material Description	ABS
轴向力	Axial Force (N)	9263
倾向力	Side Force (N)	4588
扭力	Twisting Moment (N·m)	3815
工作风速	Wind Velocity Operational (km/h)	162
极限风速	Wind Velocity Survival Rating (km/h)	250
方位调节	Fine Azimuth Adjustment	Coarse 360° Fine ±5°
俯仰调节	Fine Elevation Adjustment	Coarse ±25° Fine ±5°
抱杆直径	Mounting Pipe Diameter (mm)	Φ51~Φ114
覆冰厚度	Ice-load (mm)	25.4
工作温度	Operational Temperature (°C)	-45~+75
净重	Net Weight (kg)	96.4



微波天线

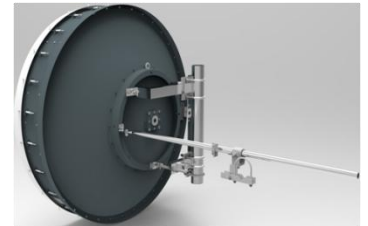
Microwave antenna



- 7&8G 1.8米微波天线（双极化）
- 7&8G 1.8m UHP Microwave Antenna(Double polarization)

SLC1878S

Electrical Parameter		
频率范围	Frequency (GHz)	7.125 ~ 8.5
极化形式	Polarization (dB)	Double
增益	Gain, Top (dB)	40.7
增益	Gain, Mid (dB)	40.4
增益	Gain, Low (dB)	39.7
电压驻波比	VSWR	1.3
波束宽度	Beam width (°)	1.5
前后比	Front-to-Back Ratio	67
接口形式	Interface	153IEC-R84
满足标准	Regulatory Compliance	ETSI EN 302 217 Range 2 Class 3
Other Parameter		
天线颜色	Antenna Color	RAL9016
外罩颜色	Radome Color	RAL9016
外罩材料	Radome Material Description	ABS
轴向力	Axial Force (N)	9263
倾向力	Side Force (N)	4588
扭力	Twisting Moment (N·m)	3815
工作风速	Wind Velocity Operational (km/h)	162
极限风速	Wind Velocity Survival Rating (km/h)	250
方位调节	Fine Azimuth Adjustment	Coarse 360° Fine ±5°
俯仰调节	Fine Elevation Adjustment	Coarse ±25° Fine ±5°
抱杆直径	Mounting Pipe Diameter (mm)	Φ51~Φ114
覆冰厚度	Ice-load (mm)	25.4
工作温度	Operational Temperature (°C)	-45~+75
净重	Net Weight (kg)	96.4



- 10G 1.8米微波天线（双极化）
- 10G 1.8m UHP Microwave Antenna(Double polarization)

• SLC1810S

Electrical Parameter		
频率范围	Frequency (GHz)	10.125 ~ 11.7
极化形式	Polarization (dB)	Double
增益	Gain, Top (dB)	44
增益	Gain, Mid (dB)	43.1
增益	Gain, Low (dB)	42.3
电压驻波比	VSWR	1.3
波束宽度	Beam width (°)	1.1
前后比	Front-to-Back Ratio	70
接口形式	Interface	153IEC-R100
满足标准	Regulatory Compliance	ETSI EN 302 217 Range 2 Class 3
Other Parameter		
天线颜色	Antenna Color	RAL9016
外罩颜色	Radome Color	RAL9016
外罩材料	Radome Material Description	ABS
轴向力	Axial Force (N)	9263
倾向力	Side Force (N)	4588
扭力	Twisting Moment (N·m)	3815
工作风速	Wind Velocity Operational (km/h)	162
极限风速	Wind Velocity Survival Rating (km/h)	250
方位调节	Fine Azimuth Adjustment	Coarse 360° Fine ±5°
俯仰调节	Fine Elevation Adjustment	Coarse ±25° Fine ±5°
抱杆直径	Mounting Pipe Diameter (mm)	Φ51~Φ114
覆冰厚度	Ice-load (mm)	25.4
工作温度	Operational Temperature (°C)	-45~+75
净重	Net Weight (kg)	96.4



微波天线

Microwave antenna



- 11G 1.8米微波天线（双极化）
- 11G 1.8m UHP Microwave Antenna(Double polarization)

• SLC1811S

Electrical Parameter		
频率范围	Frequency (GHz)	10.7 ~ 11.7
极化形式	Polarization (dB)	Double
增益	Gain, Top (dB)	44
增益	Gain, Mid (dB)	43.4
增益	Gain, Low (dB)	42.9
电压驻波比	VSWR	1.3
波束宽度	Beam width (°)	1.1
前后比	Front-to-Back Ratio	70
接口形式	Interface	153IEC-R100
满足标准	Regulatory Compliance	ETSI EN 302 217 Range 2 Class 3
Other Parameter		
天线颜色	Antenna Color	RAL9016
外罩颜色	Radome Color	RAL9016
外罩材料	Radome Material Description	ABS
轴向力	Axial Force (N)	9263
倾向力	Side Force (N)	4588
扭力	Twisting Moment (N·m)	3815
工作风速	Wind Velocity Operational (km/h)	162
极限风速	Wind Velocity Survival Rating (km/h)	250
方位调节	Fine Azimuth Adjustment	Coarse 360° Fine ±5°
俯仰调节	Fine Elevation Adjustment	Coarse ±25° Fine ±5°
抱杆直径	Mounting Pipe Diameter (mm)	Φ51~Φ114
覆冰厚度	Ice-load (mm)	25.4
工作温度	Operational Temperature (°C)	-45~+75
净重	Net Weight (kg)	96.4



- 13G 1.8米微波天线（双极化）
- 13G 1.8m UHP Microwave Antenna(Double polarization)

• SLC1813S

Electrical Parameter		
频率范围	Frequency (GHz)	12.75 ~ 13.25
极化形式	Polarization (dB)	Double
增益	Gain, Top (dB)	45.1
增益	Gain, Mid (dB)	44.8
增益	Gain, Low (dB)	44.4
电压驻波比	VSWR	1.3
波束宽度	Beam width (°)	0.9
前后比	Front-to-Back Ratio	72
接口形式	Interface	153IEC-R120
满足标准	Regulatory Compliance	ETSI EN 302 217 Range 2 Class 3
Other Parameter		
天线颜色	Antenna Color	RAL9016
外罩颜色	Radome Color	RAL9016
外罩材料	Radome Material Description	ABS
轴向力	Axial Force (N)	9263
倾向力	Side Force (N)	4588
扭力	Twisting Moment (N·m)	3815
工作风速	Wind Velocity Operational (km/h)	162
极限风速	Wind Velocity Survival Rating (km/h)	250
方位调节	Fine Azimuth Adjustment	Coarse 360° Fine ±5°
俯仰调节	Fine Elevation Adjustment	Coarse ±25° Fine ±5°
抱杆直径	Mounting Pipe Diameter (mm)	Φ51~Φ114
覆冰厚度	Ice-load (mm)	25.4
工作温度	Operational Temperature (°C)	-45~+75
净重	Net Weight (kg)	96.4



微波天线

Microwave antenna



- 15G 1.8米微波天线（双极化）
- 15G 1.8m UHP Microwave Antenna(Double polarization)

• SLC1815S

Electrical Parameter		
频率范围	Frequency (GHz)	14.4 ~ 15.35
极化形式	Polarization (dB)	Double
增益	Gain, Top (dB)	46.1
增益	Gain, Mid (dB)	45.8
增益	Gain, Low (dB)	45.5
电压驻波比	VSWR	1.3
波束宽度	Beam width (°)	0.8
前后比	Front-to-Back Ratio	74
接口形式	Interface	153IEC-R140
满足标准	Regulatory Compliance	ETSI EN 302 217 Range 2 Class 3
Other Parameter		
天线颜色	Antenna Color	RAL9016
外罩颜色	Radome Color	RAL9016
外罩材料	Radome Material Description	ABS
轴向力	Axial Force (N)	9263
倾向力	Side Force (N)	4588
扭力	Twisting Moment (N·m)	3815
工作风速	Wind Velocity Operational (km/h)	162
极限风速	Wind Velocity Survival Rating (km/h)	250
方位调节	Fine Azimuth Adjustment	Coarse 360° Fine ±5°
俯仰调节	Fine Elevation Adjustment	Coarse ±25° Fine ±5°
抱杆直径	Mounting Pipe Diameter (mm)	Φ51~Φ114
覆冰厚度	Ice-load (mm)	25.4
工作温度	Operational Temperature (°C)	-45~+75
净重	Net Weight (kg)	96.4



- 18G 1.8米微波天线（双极化）
- 18G 1.8m UHP Microwave Antenna(Double polarization)

• SLC1818S

Electrical Parameter		
频率范围	Frequency (GHz)	17.7 ~ 19.7
极化形式	Polarization (dB)	Double
增益	Gain, Top (dB)	47.8
增益	Gain, Mid (dB)	47.2
增益	Gain, Low (dB)	46.4
电压驻波比	VSWR	1.3
波束宽度	Beam width (°)	0.7
前后比	Front-to-Back Ratio	76
接口形式	Interface	153IEC-R220
满足标准	Regulatory Compliance	ETSI EN 302 217 Range 2 Class 3
Other Parameter		
天线颜色	Antenna Color	RAL9016
外罩颜色	Radome Color	RAL9016
外罩材料	Radome Material Description	ABS
轴向力	Axial Force (N)	9263
倾向力	Side Force (N)	4588
扭力	Twisting Moment (N·m)	3815
工作风速	Wind Velocity Operational (km/h)	162
极限风速	Wind Velocity Survival Rating (km/h)	250
方位调节	Fine Azimuth Adjustment	Coarse 360° Fine ±5°
俯仰调节	Fine Elevation Adjustment	Coarse ±25° Fine ±5°
抱杆直径	Mounting Pipe Diameter (mm)	Φ51~Φ114
覆冰厚度	Ice-load (mm)	25.4
工作温度	Operational Temperature (°C)	-45~+75
净重	Net Weight (kg)	96.4



微波天线

Microwave antenna



- 23G 1.8米微波天线（双极化）
- 23G 1.8m UHP Microwave Antenna(Double polarization)

• SLC1823S

Electrical Parameter		
频率范围	Frequency (GHz)	21.2 ~ 23.6
极化形式	Polarization (dB)	Double
增益	Gain, Top (dB)	49.3
增益	Gain, Mid (dB)	48.8
增益	Gain, Low (dB)	48.3
电压驻波比	VSWR	1.3
波束宽度	Beam width (°)	0.5
前后比	Front-to-Back Ratio	79
接口形式	Interface	153IEC-R220
满足标准	Regulatory Compliance	ETSI EN 302 217 Range 2 Class 3
Other Parameter		
天线颜色	Antenna Color	RAL9016
外罩颜色	Radome Color	RAL9016
外罩材料	Radome Material Description	ABS
轴向力	Axial Force (N)	9263
倾向力	Side Force (N)	4588
扭力	Twisting Moment (N·m)	3815
工作风速	Wind Velocity Operational (km/h)	162
极限风速	Wind Velocity Survival Rating (km/h)	250
方位调节	Fine Azimuth Adjustment	Coarse 360° Fine ±5°
俯仰调节	Fine Elevation Adjustment	Coarse ±25° Fine ±5°
抱杆直径	Mounting Pipe Diameter (mm)	Φ51~Φ114
覆冰厚度	Ice-load (mm)	25.4
工作温度	Operational Temperature (°C)	-45~+75
净重	Net Weight (kg)	96.4



- 6G 2.4米微波天线（单极化）
- 6G 2.4m UHP Microwave Antenna(single polarization)

• SLC2458D

Electrical Parameter		
频率范围	Frequency (GHz)	5.85 ~ 6.425
极化形式	Polarization (dB)	Single
增益	Gain, Top (dB)	41.6
增益	Gain, Mid (dB)	41.2
增益	Gain, Low (dB)	40.7
电压驻波比	VSWR	1.3
波束宽度	Beam width (°)	1.5
前后比	Front-to-Back Ratio	67
接口形式	Interface	154IEC-PDR70
满足标准	Regulatory Compliance	ETSI EN 302 217 Range 1Class 3
Other Parameter		
天线颜色	Antenna Color	RAL7031
外罩颜色	Radome Color	RAL9016
外罩材料	Radome Material Description	ABS
轴向力	Axial Force (N)	10980
倾向力	Side Force (N)	5419
扭力	Twisting Moment (N·m)	4856
工作风速	Wind Velocity Operational (km/h)	110
极限风速	Wind Velocity Survival Rating (km/h)	200
方位调节	Fine Azimuth Adjustment	Coarse 360° Fine ±5°
俯仰调节	Fine Elevation Adjustment	Coarse ±25° Fine ±5°
抱杆直径	Mounting Pipe Diameter (mm)	Φ51~Φ114
覆冰厚度	Ice-load (mm)	25.4
工作温度	Operational Temperature (°C)	-45~+75
净重	Net Weight (kg)	182



微波天线

Microwave antenna



- 6G 2.4米微波天线（单极化）
- 6G 2.4m UHP Microwave Antenna(single polarization)

• SLC2464D

Electrical Parameter		
频率范围	Frequency (GHz)	6.425 ~ 7.125
极化形式	Polarization (dB)	Single
增益	Gain, Top (dB)	42.5
增益	Gain, Mid (dB)	42
增益	Gain, Low (dB)	41.6
电压驻波比	VSWR	1.3
波束宽度	Beam width (°)	1.3
前后比	Front-to-Back Ratio	68
接口形式	Interface	154IEC-PDR70
满足标准	Regulatory Compliance	ETSI EN 302 217 Range 1Class 3
Other Parameter		
天线颜色	Antenna Color	RAL7031
外罩颜色	Radome Color	RAL9016
外罩材料	Radome Material Description	ABS
轴向力	Axial Force (N)	10980
倾向力	Side Force (N)	5419
扭力	Twisting Moment (N·m)	4856
工作风速	Wind Velocity Operational (km/h)	110
极限风速	Wind Velocity Survival Rating (km/h)	200
方位调节	Fine Azimuth Adjustment	Coarse 360° Fine ±5°
俯仰调节	Fine Elevation Adjustment	Coarse ±25° Fine ±5°
抱杆直径	Mounting Pipe Diameter (mm)	Φ51~Φ114
覆冰厚度	Ice-load (mm)	25.4
工作温度	Operational Temperature (°C)	-45~+75
净重	Net Weight (kg)	182



- 7&8G 2.4米微波天线（单极化）
- 7&8G 2.4m UHP Microwave Antenna(single polarization)

• SLC2478D

Electrical Parameter		
频率范围	Frequency (GHz)	7.125 ~ 8.5
极化形式	Polarization (dB)	Single
增益	Gain, Top (dB)	44
增益	Gain, Mid (dB)	43.3
增益	Gain, Low (dB)	42.5
电压驻波比	VSWR	1.3
波束宽度	Beam width (°)	1.2
前后比	Front-to-Back Ratio	69
接口形式	Interface	154IEC-UBR84
满足标准	Regulatory Compliance	ETSI EN 302 217 Range 1Class 3
Other Parameter		
天线颜色	Antenna Color	RAL7031
外罩颜色	Radome Color	RAL9016
外罩材料	Radome Material Description	ABS
轴向力	Axial Force (N)	10980
倾向力	Side Force (N)	5419
扭力	Twisting Moment (N·m)	4856
工作风速	Wind Velocity Operational (km/h)	110
极限风速	Wind Velocity Survival Rating (km/h)	200
方位调节	Fine Azimuth Adjustment	Coarse 360° Fine ±5°
俯仰调节	Fine Elevation Adjustment	Coarse ±25° Fine ±5°
抱杆直径	Mounting Pipe Diameter (mm)	Φ51~Φ114
覆冰厚度	Ice-load (mm)	25.4
工作温度	Operational Temperature (°C)	-45~+75
净重	Net Weight (kg)	182



微波天线

Microwave antenna



- 11G 2.4米微波天线（单极化）
- 11G 2.4m UHP Microwave Antenna(single polarization)

• SLC2411D

Electrical Parameter		
频率范围	Frequency (GHz)	10.7 ~ 11.7
极化形式	Polarization (dB)	Single
增益	Gain, Top (dB)	46.8
增益	Gain, Mid (dB)	46.4
增益	Gain, Low (dB)	46
电压驻波比	VSWR	1.3
波束宽度	Beam width (°)	0.8
前后比	Front-to-Back Ratio	72
接口形式	Interface	154IEC-UBR100
满足标准	Regulatory Compliance	ETSI EN 302 217 Range 1Class 3
Other Parameter		
天线颜色	Antenna Color	RAL7031
外罩颜色	Radome Color	RAL9016
外罩材料	Radome Material Description	ABS
轴向力	Axial Force (N)	10980
倾向力	Side Force (N)	5419
扭力	Twisting Moment (N·m)	4856
工作风速	Wind Velocity Operational (km/h)	110
极限风速	Wind Velocity Survival Rating (km/h)	200
方位调节	Fine Azimuth Adjustment	Coarse 360° Fine ±5°
俯仰调节	Fine Elevation Adjustment	Coarse ±25° Fine ±5°
抱杆直径	Mounting Pipe Diameter (mm)	Φ51~Φ114
覆冰厚度	Ice-load (mm)	25.4
工作温度	Operational Temperature (°C)	-45~+75
净重	Net Weight (kg)	182



- 13G 2.4米微波天线（单极化）
- 13G 2.4m UHP Microwave Antenna(single polarization)

• SLC2413D

Electrical Parameter		
频率范围	Frequency (GHz)	12.75 ~ 13.25
极化形式	Polarization (dB)	Single
增益	Gain, Top (dB)	47.8
增益	Gain, Mid (dB)	47.7
增益	Gain, Low (dB)	47.5
电压驻波比	VSWR	1.3
波束宽度	Beam width (°)	0.7
前后比	Front-to-Back Ratio	73
接口形式	Interface	154IEC-UBR120
满足标准	Regulatory Compliance	ETSI EN 302 217 Range 1Class 3
Other Parameter		
天线颜色	Antenna Color	RAL7031
外罩颜色	Radome Color	RAL9016
外罩材料	Radome Material Description	ABS
轴向力	Axial Force (N)	10980
倾向力	Side Force (N)	5419
扭力	Twisting Moment (N·m)	4856
工作风速	Wind Velocity Operational (km/h)	110
极限风速	Wind Velocity Survival Rating (km/h)	200
方位调节	Fine Azimuth Adjustment	Coarse 360° Fine ±5°
俯仰调节	Fine Elevation Adjustment	Coarse ±25° Fine ±5°
抱杆直径	Mounting Pipe Diameter (mm)	Φ51~Φ114
覆冰厚度	Ice-load (mm)	25.4
工作温度	Operational Temperature (°C)	-45~+75
净重	Net Weight (kg)	182



微波天线

Microwave antenna



- 6G 2.4米微波天线（双极化）
- 6G 2.4m UHP Microwave Antenna(Double polarization)

• SLC2458S

Electrical Parameter		
频率范围	Frequency (GHz)	5.85 ~ 6.425
极化形式	Polarization (dB)	Double
增益	Gain, Top (dB)	41.4
增益	Gain, Mid (dB)	41
增益	Gain, Low (dB)	40.5
电压驻波比	VSWR	1.3
波束宽度	Beam width (°)	1.5
前后比	Front-to-Back Ratio	67
接口形式	Interface	154IEC-PDR70
满足标准	Regulatory Compliance	ETSI EN 302 217 Range 1Class 3
Other Parameter		
天线颜色	Antenna Color	RAL7031
外罩颜色	Radome Color	RAL9016
外罩材料	Radome Material Description	ABS
轴向力	Axial Force (N)	10980
倾向力	Side Force (N)	5419
扭力	Twisting Moment (N·m)	4856
工作风速	Wind Velocity Operational (km/h)	110
极限风速	Wind Velocity Survival Rating (km/h)	200
方位调节	Fine Azimuth Adjustment	Coarse 360° Fine ±5°
俯仰调节	Fine Elevation Adjustment	Coarse ±25° Fine ±5°
抱杆直径	Mounting Pipe Diameter (mm)	Φ51~Φ114
覆冰厚度	Ice-load (mm)	25.4
工作温度	Operational Temperature (°C)	-45~+75
净重	Net Weight (kg)	182



- 6G 2.4米微波天线（双极化）
- 6G 2.4m UHP Microwave Antenna(Double polarization)

• SLC2464S

Electrical Parameter		
频率范围	Frequency (GHz)	6.425 ~ 7.125
极化形式	Polarization (dB)	Double
增益	Gain, Top (dB)	42.3
增益	Gain, Mid (dB)	41.8
增益	Gain, Low (dB)	41.4
电压驻波比	VSWR	1.3
波束宽度	Beam width (°)	1.3
前后比	Front-to-Back Ratio	68
接口形式	Interface	154IEC-PDR70
满足标准	Regulatory Compliance	ETSI EN 302 217 Range 1Class 3
Other Parameter		
天线颜色	Antenna Color	RAL7031
外罩颜色	Radome Color	RAL9016
外罩材料	Radome Material Description	ABS
轴向力	Axial Force (N)	10980
倾向力	Side Force (N)	5419
扭力	Twisting Moment (N·m)	4856
工作风速	Wind Velocity Operational (km/h)	110
极限风速	Wind Velocity Survival Rating (km/h)	200
方位调节	Fine Azimuth Adjustment	Coarse 360° Fine ±5°
俯仰调节	Fine Elevation Adjustment	Coarse ±25° Fine ±5°
抱杆直径	Mounting Pipe Diameter (mm)	Φ51~Φ114
覆冰厚度	Ice-load (mm)	25.4
工作温度	Operational Temperature (°C)	-45~+75
净重	Net Weight (kg)	182



微波天线

Microwave antenna



- 7&8G 2.4米微波天线（双极化）
- 7&8G 2.4m UHP Microwave Antenna(Double polarization)

• SLC2478S

Electrical Parameter		
频率范围	Frequency (GHz)	7.125 ~ 8.5
极化形式	Polarization (dB)	Double
增益	Gain, Top (dB)	43.8
增益	Gain, Mid (dB)	43.1
增益	Gain, Low (dB)	42.3
电压驻波比	VSWR	1.3
波束宽度	Beam width (°)	1.2
前后比	Front-to-Back Ratio	69
接口形式	Interface	154IEC-UBR84
满足标准	Regulatory Compliance	ETSI EN 302 217 Range 1Class 3
Other Parameter		
天线颜色	Antenna Color	RAL7031
外罩颜色	Radome Color	RAL9016
外罩材料	Radome Material Description	ABS
轴向力	Axial Force (N)	10980
倾向力	Side Force (N)	5419
扭力	Twisting Moment (N·m)	4856
工作风速	Wind Velocity Operational (km/h)	110
极限风速	Wind Velocity Survival Rating (km/h)	200
方位调节	Fine Azimuth Adjustment	Coarse 360° Fine ±5°
俯仰调节	Fine Elevation Adjustment	Coarse ±25° Fine ±5°
抱杆直径	Mounting Pipe Diameter (mm)	Φ51~Φ114
覆冰厚度	Ice-load (mm)	25.4
工作温度	Operational Temperature (°C)	-45~+75
净重	Net Weight (kg)	182



- 11G 2.4米微波天线（双极化）
- 11G 2.4m UHP Microwave Antenna(Double polarization)

• SLC2411S

Electrical Parameter		
频率范围	Frequency (GHz)	10.7 ~ 11.7
极化形式	Polarization (dB)	Double
增益	Gain, Top (dB)	46.6
增益	Gain, Mid (dB)	46.2
增益	Gain, Low (dB)	45.8
电压驻波比	VSWR	1.3
波束宽度	Beam width (°)	0.8
前后比	Front-to-Back Ratio	72
接口形式	Interface	154IEC-UBR100
满足标准	Regulatory Compliance	ETSI EN 302 217 Range 1Class 3
Other Parameter		
天线颜色	Antenna Color	RAL7031
外罩颜色	Radome Color	RAL9016
外罩材料	Radome Material Description	ABS
轴向力	Axial Force (N)	10980
倾向力	Side Force (N)	5419
扭力	Twisting Moment (N·m)	4856
工作风速	Wind Velocity Operational (km/h)	110
极限风速	Wind Velocity Survival Rating (km/h)	200
方位调节	Fine Azimuth Adjustment	Coarse 360° Fine ±5°
俯仰调节	Fine Elevation Adjustment	Coarse ±25° Fine ±5°
抱杆直径	Mounting Pipe Diameter (mm)	Φ51~Φ114
覆冰厚度	Ice-load (mm)	25.4
工作温度	Operational Temperature (°C)	-45~+75
净重	Net Weight (kg)	182



微波天线

Microwave antenna



- 13G 2.4米微波天线（双极化）
- 13G 2.4m UHP Microwave Antenna(Double polarization)

• SLC2413S

Electrical Parameter		
频率范围	Frequency (GHz)	12.75 ~ 13.25
极化形式	Polarization (dB)	Double
增益	Gain, Top (dB)	47.6
增益	Gain, Mid (dB)	47.5
增益	Gain, Low (dB)	47.3
电压驻波比	VSWR	1.3
波束宽度	Beam width (°)	0.7
前后比	Front-to-Back Ratio	73
接口形式	Interface	154IEC-UBR120
满足标准	Regulatory Compliance	ETSI EN 302 217 Range 1Class 3
Other Parameter		
天线颜色	Antenna Color	RAL7031
外罩颜色	Radome Color	RAL9016
外罩材料	Radome Material Description	ABS
轴向力	Axial Force (N)	10980
倾向力	Side Force (N)	5419
扭力	Twisting Moment (N·m)	4856
工作风速	Wind Velocity Operational (km/h)	110
极限风速	Wind Velocity Survival Rating (km/h)	200
方位调节	Fine Azimuth Adjustment	Coarse 360° Fine ±5°
俯仰调节	Fine Elevation Adjustment	Coarse ±25° Fine ±5°
抱杆直径	Mounting Pipe Diameter (mm)	Φ51~Φ114
覆冰厚度	Ice-load (mm)	25.4
工作温度	Operational Temperature (°C)	-45~+75
净重	Net Weight (kg)	182



- 6G 3.0米微波天线（单极化）
- 6G 3.0m UHP Microwave Antenna(single polarization)

• SLC3058D

Electrical Parameter		
频率范围	Frequency (GHz)	5.85 ~ 6.425
极化形式	Polarization (dB)	Single
增益	Gain, Top (dB)	43.5
增益	Gain, Mid (dB)	43.1
增益	Gain, Low (dB)	42.7
电压驻波比	VSWR	1.3
波束宽度	Beam width (°)	1.2
前后比	Front-to-Back Ratio	68
接口形式	Interface	154IEC-PDR70
满足标准	Regulatory Compliance	ETSI EN 302 217 Range 1Class 3
Other Parameter		
天线颜色	Antenna Color	RAL7031
外罩颜色	Radome Color	RAL9016
外罩材料	Radome Material Description	ABS
轴向力	Axial Force (N)	17157
倾向力	Side Force (N)	8467
扭力	Twisting Moment (N·m)	8541
工作风速	Wind Velocity Operational (km/h)	110
极限风速	Wind Velocity Survival Rating (km/h)	200
方位调节	Fine Azimuth Adjustment	Coarse 360° Fine ±5°
俯仰调节	Fine Elevation Adjustment	Coarse ±25° Fine ±5°
抱杆直径	Mounting Pipe Diameter (mm)	Φ51~Φ114
覆冰厚度	Ice-load (mm)	25.4
工作温度	Operational Temperature (°C)	-45~+75
净重	Net Weight (kg)	280



微波天线

Microwave antenna



- 6G 3.0米微波天线（单极化）
- 6G 3.0m UHP Microwave Antenna(single polarization)

• SLC3064D

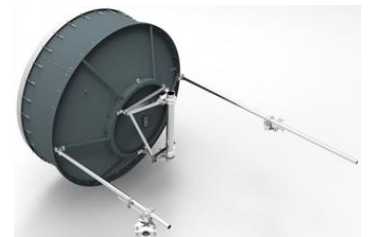
Electrical Parameter		
频率范围	Frequency (GHz)	6.425 ~ 7.125
极化形式	Polarization (dB)	Single
增益	Gain, Top (dB)	44.4
增益	Gain, Mid (dB)	44
增益	Gain, Low (dB)	43.5
电压驻波比	VSWR	1.3
波束宽度	Beam width (°)	1
前后比	Front-to-Back Ratio	70
接口形式	Interface	154IEC-PDR70
满足标准	Regulatory Compliance	ETSI EN 302 217 Range 1Class 3
Other Parameter		
天线颜色	Antenna Color	RAL7031
外罩颜色	Radome Color	RAL9016
外罩材料	Radome Material Description	ABS
轴向力	Axial Force (N)	17157
倾向力	Side Force (N)	8467
扭力	Twisting Moment (N·m)	8541
工作风速	Wind Velocity Operational (km/h)	110
极限风速	Wind Velocity Survival Rating (km/h)	200
方位调节	Fine Azimuth Adjustment	Coarse 360° Fine ±5°
俯仰调节	Fine Elevation Adjustment	Coarse ±25° Fine ±5°
抱杆直径	Mounting Pipe Diameter (mm)	Φ51~Φ114
覆冰厚度	Ice-load (mm)	25.4
工作温度	Operational Temperature (°C)	-45~+75
净重	Net Weight (kg)	280



- 7&8G 3.0米微波天线（单极化）
- 7&8G 3.0m UHP Microwave Antenna(single polarization)

• SLC3078D

Electrical Parameter		
频率范围	Frequency (GHz)	7.125 ~ 8.5
极化形式	Polarization (dB)	Single
增益	Gain, Top (dB)	45.9
增益	Gain, Mid (dB)	45.2
增益	Gain, Low (dB)	44.4
电压驻波比	VSWR	1.3
波束宽度	Beam width (°)	0.9
前后比	Front-to-Back Ratio	71
接口形式	Interface	154IEC-UBR84
满足标准	Regulatory Compliance	ETSI EN 302 217 Range 1Class 3
Other Parameter		
天线颜色	Antenna Color	RAL7031
外罩颜色	Radome Color	RAL9016
外罩材料	Radome Material Description	ABS
轴向力	Axial Force (N)	17157
倾向力	Side Force (N)	8467
扭力	Twisting Moment (N·m)	8541
工作风速	Wind Velocity Operational (km/h)	110
极限风速	Wind Velocity Survival Rating (km/h)	200
方位调节	Fine Azimuth Adjustment	Coarse 360° Fine ±5°
俯仰调节	Fine Elevation Adjustment	Coarse ±25° Fine ±5°
抱杆直径	Mounting Pipe Diameter (mm)	Φ51~Φ114
覆冰厚度	Ice-load (mm)	25.4
工作温度	Operational Temperature (°C)	-45~+75
净重	Net Weight (kg)	280



微波天线

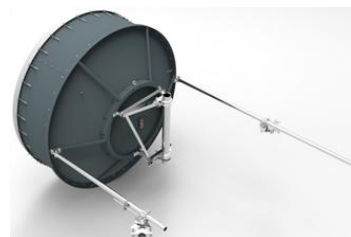
Microwave antenna



- 11G 3.0米微波天线（单极化）
- 11G 3.0m UHP Microwave Antenna(single polarization)

• SLC3011D

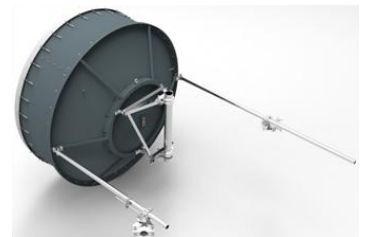
Electrical Parameter		
频率范围	Frequency (GHz)	10.7 ~ 11.7
极化形式	Polarization (dB)	Single
增益	Gain, Top (dB)	48.2
增益	Gain, Mid (dB)	47.8
增益	Gain, Low (dB)	47.4
电压驻波比	VSWR	1.3
波束宽度	Beam width (°)	0.6
前后比	Front-to-Back Ratio	74
接口形式	Interface	154IEC-UBR100
满足标准	Regulatory Compliance	ETSI EN 302 217 Range 1Class 3
Other Parameter		
天线颜色	Antenna Color	RAL7031
外罩颜色	Radome Color	RAL9016
外罩材料	Radome Material Description	ABS
轴向力	Axial Force (N)	17157
倾向力	Side Force (N)	8467
扭力	Twisting Moment (N·m)	8541
工作风速	Wind Velocity Operational (km/h)	110
极限风速	Wind Velocity Survival Rating (km/h)	200
方位调节	Fine Azimuth Adjustment	Coarse 360° Fine ±5°
俯仰调节	Fine Elevation Adjustment	Coarse ±25° Fine ±5°
抱杆直径	Mounting Pipe Diameter (mm)	Φ51~Φ114
覆冰厚度	Ice-load (mm)	25.4
工作温度	Operational Temperature (°C)	-45~+75
净重	Net Weight (kg)	280



- 13G 3.0米微波天线（单极化）
- 13G 3.0m UHP Microwave Antenna(single polarization)

• SLC3013D

Electrical Parameter		
频率范围	Frequency (GHz)	12.75 ~ 13.25
极化形式	Polarization (dB)	Single
增益	Gain, Top (dB)	49.4
增益	Gain, Mid (dB)	49.2
增益	Gain, Low (dB)	49
电压驻波比	VSWR	1.3
波束宽度	Beam width (°)	0.5
前后比	Front-to-Back Ratio	75
接口形式	Interface	154IEC-UBR120
满足标准	Regulatory Compliance	ETSI EN 302 217 Range 1Class 3
Other Parameter		
天线颜色	Antenna Color	RAL7031
外罩颜色	Radome Color	RAL9016
外罩材料	Radome Material Description	ABS
轴向力	Axial Force (N)	17157
倾向力	Side Force (N)	8467
扭力	Twisting Moment (N·m)	8541
工作风速	Wind Velocity Operational (km/h)	110
极限风速	Wind Velocity Survival Rating (km/h)	200
方位调节	Fine Azimuth Adjustment	Coarse 360° Fine ±5°
俯仰调节	Fine Elevation Adjustment	Coarse ±25° Fine ±5°
抱杆直径	Mounting Pipe Diameter (mm)	Φ51~Φ114
覆冰厚度	Ice-load (mm)	25.4
工作温度	Operational Temperature (°C)	-45~+75
净重	Net Weight (kg)	280



微波天线

Microwave antenna



- 6G 3.0米微波天线（双极化）
- 6G 3.0m UHP Microwave Antenna(Double polarization)

• SLC3058S

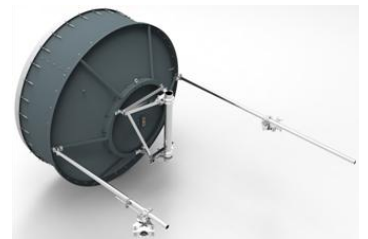
Electrical Parameter		
频率范围	Frequency (GHz)	5.85 ~ 6.425
极化形式	Polarization (dB)	Double
增益	Gain, Top (dB)	43.3
增益	Gain, Mid (dB)	42.9
增益	Gain, Low (dB)	42.5
电压驻波比	VSWR	1.3
波束宽度	Beam width (°)	1.2
前后比	Front-to-Back Ratio	68
接口形式	Interface	154IEC-PDR70
满足标准	Regulatory Compliance	ETSI EN 302 217 Range 1Class 3
Other Parameter		
天线颜色	Antenna Color	RAL7031
外罩颜色	Radome Color	RAL9016
外罩材料	Radome Material Description	ABS
轴向力	Axial Force (N)	17157
倾向力	Side Force (N)	8467
扭力	Twisting Moment (N·m)	8541
工作风速	Wind Velocity Operational (km/h)	110
极限风速	Wind Velocity Survival Rating (km/h)	200
方位调节	Fine Azimuth Adjustment	Coarse 360° Fine ±5°
俯仰调节	Fine Elevation Adjustment	Coarse ±25° Fine ±5°
抱杆直径	Mounting Pipe Diameter (mm)	Φ51~Φ114
覆冰厚度	Ice-load (mm)	25.4
工作温度	Operational Temperature (°C)	-45~+75
净重	Net Weight (kg)	280



- 6G 3.0米微波天线（双极化）
- 6G 3.0m UHP Microwave Antenna(Double polarization)

• SLC3064S

Electrical Parameter		
频率范围	Frequency (GHz)	6.425 ~ 7.125
极化形式	Polarization (dB)	Double
增益	Gain, Top (dB)	44.2
增益	Gain, Mid (dB)	43.8
增益	Gain, Low (dB)	43.3
电压驻波比	VSWR	1.3
波束宽度	Beam width (°)	1
前后比	Front-to-Back Ratio	70
接口形式	Interface	154IEC-PDR70
满足标准	Regulatory Compliance	ETSI EN 302 217 Range 1Class 3
Other Parameter		
天线颜色	Antenna Color	RAL7031
外罩颜色	Radome Color	RAL9016
外罩材料	Radome Material Description	ABS
轴向力	Axial Force (N)	17157
倾向力	Side Force (N)	8467
扭力	Twisting Moment (N·m)	8541
工作风速	Wind Velocity Operational (km/h)	110
极限风速	Wind Velocity Survival Rating (km/h)	200
方位调节	Fine Azimuth Adjustment	Coarse 360° Fine ±5°
俯仰调节	Fine Elevation Adjustment	Coarse ±25° Fine ±5°
抱杆直径	Mounting Pipe Diameter (mm)	Φ51~Φ114
覆冰厚度	Ice-load (mm)	25.4
工作温度	Operational Temperature (°C)	-45~+75
净重	Net Weight (kg)	280



微波天线

Microwave antenna



- 7&8G 3.0米微波天线（双极化）
- 7&8G 3.0m UHP Microwave Antenna(Double polarization)

• SLC3078S

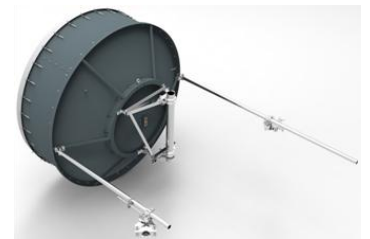
Electrical Parameter		
频率范围	Frequency (GHz)	7.125 ~ 8.5
极化形式	Polarization (dB)	Double
增益	Gain, Top (dB)	45.7
增益	Gain, Mid (dB)	45
增益	Gain, Low (dB)	44.2
电压驻波比	VSWR	1.3
波束宽度	Beam width (°)	0.9
前后比	Front-to-Back Ratio	71
接口形式	Interface	154IEC-UBR84
满足标准	Regulatory Compliance	ETSI EN 302 217 Range 1Class 3
Other Parameter		
天线颜色	Antenna Color	RAL7031
外罩颜色	Radome Color	RAL9016
外罩材料	Radome Material Description	ABS
轴向力	Axial Force (N)	17157
倾向力	Side Force (N)	8467
扭力	Twisting Moment (N·m)	8541
工作风速	Wind Velocity Operational (km/h)	110
极限风速	Wind Velocity Survival Rating (km/h)	200
方位调节	Fine Azimuth Adjustment	Coarse 360° Fine ±5°
俯仰调节	Fine Elevation Adjustment	Coarse ±25° Fine ±5°
抱杆直径	Mounting Pipe Diameter (mm)	Φ51~Φ114
覆冰厚度	Ice-load (mm)	25.4
工作温度	Operational Temperature (°C)	-45~+75
净重	Net Weight (kg)	280



- 13G 3.0米微波天线（双极化）
- 13G 3.0m UHP Microwave Antenna(Double polarization)

• SLC3013S

Electrical Parameter		
频率范围	Frequency (GHz)	12.75 ~ 13.25
极化形式	Polarization (dB)	Double
增益	Gain, Top (dB)	49.2
增益	Gain, Mid (dB)	49
增益	Gain, Low (dB)	48.8
电压驻波比	VSWR	1.3
波束宽度	Beam width (°)	0.5
前后比	Front-to-Back Ratio	75
接口形式	Interface	154IEC-UBR120
满足标准	Regulatory Compliance	ETSI EN 302 217 Range 1Class 3
Other Parameter		
天线颜色	Antenna Color	RAL7031
外罩颜色	Radome Color	RAL9016
外罩材料	Radome Material Description	ABS
轴向力	Axial Force (N)	17157
倾向力	Side Force (N)	8467
扭力	Twisting Moment (N·m)	8541
工作风速	Wind Velocity Operational (km/h)	110
极限风速	Wind Velocity Survival Rating (km/h)	200
方位调节	Fine Azimuth Adjustment	Coarse 360° Fine ±5°
俯仰调节	Fine Elevation Adjustment	Coarse ±25° Fine ±5°
抱杆直径	Mounting Pipe Diameter (mm)	Φ51~Φ114
覆冰厚度	Ice-load (mm)	25.4
工作温度	Operational Temperature (°C)	-45~+75
净重	Net Weight (kg)	280





帮助客户成功 成就无限沟通



广东盛路通信科技股份有限公司
GUANGDONG SHENGLU TELECOMMUNICATION TECH.CO.,LTD

地址：广东省佛山市三水区西南工业园进业二路4号
Add: NO.4, Jin Ye Second Road,XiNan industry area,Sanshui,Foshan,GuangDong,China
邮政编码 (Post Code) : 528100
电话 (Tel) :0757-87719589 87744989 87744382 87721633
传真 (Fax) :0757-87744997 87744978
网址 (Web) :www.shenglu.com